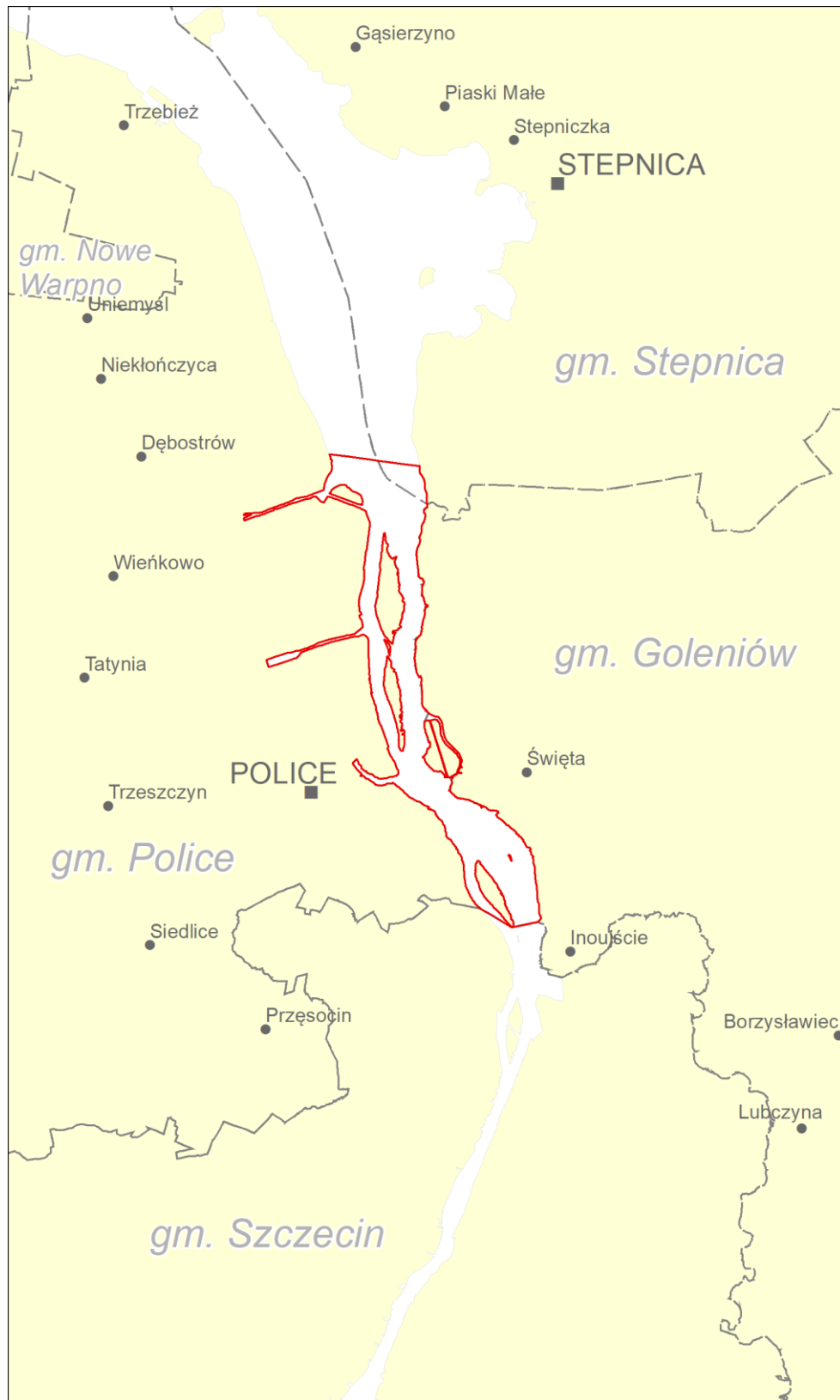
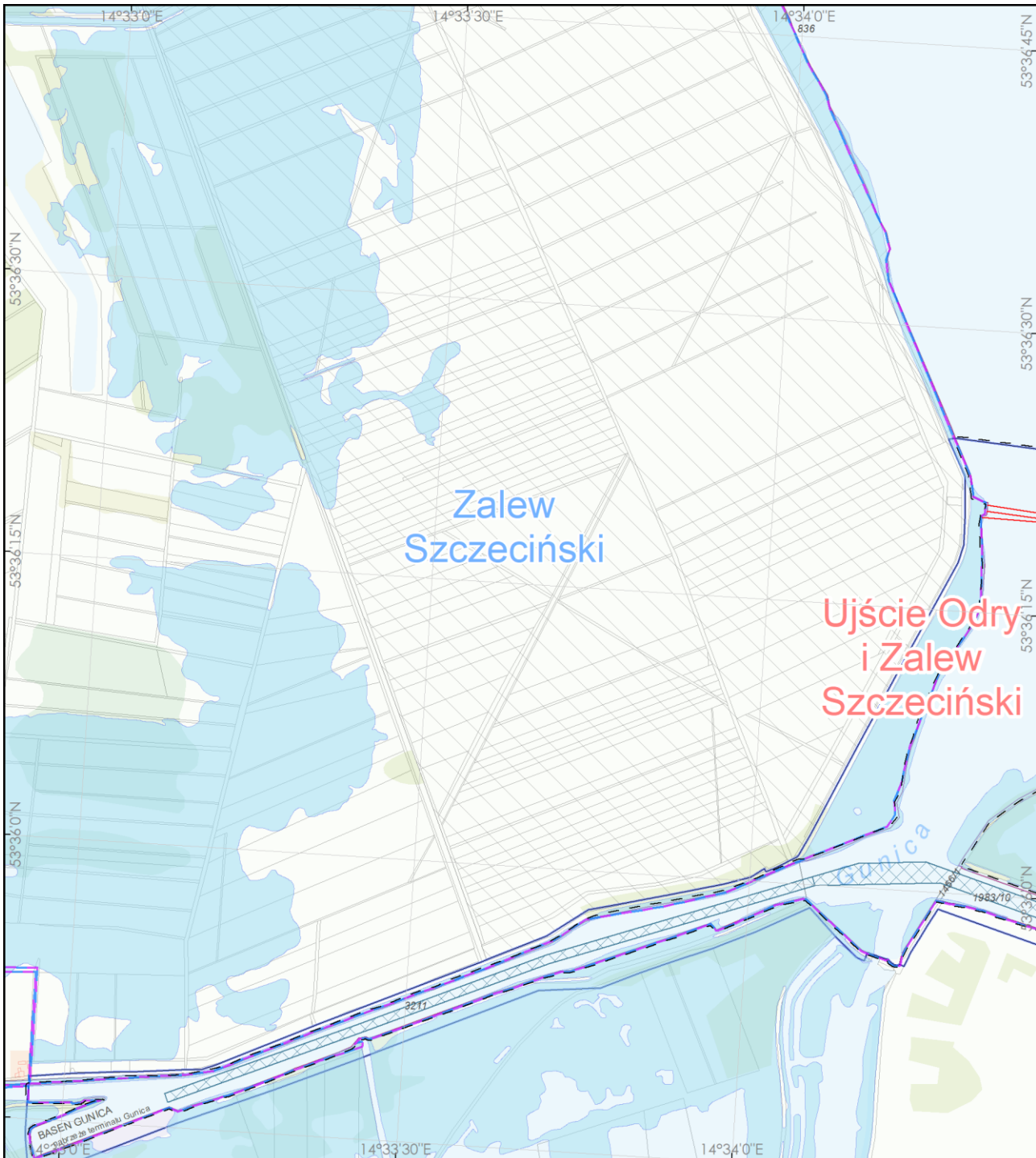


Rysunek orientacyjny określający lokalizację obszaru objętego planem:

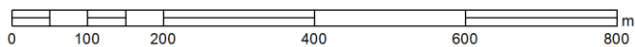




**PLAN ZAGOSPODAROWANIA PRZESTRZENNEGO  
MORSKICH WÓD WEWNĘTRZNYCH – PORT MORSKI W POLICACH  
– UZASADNIENIE DO SZCZEGÓŁOWYCH ROZSTRZYGNIĘĆ –**

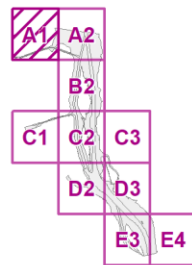
**RYSUNEK UWARUNKOWAŃ - Arkusz A1**

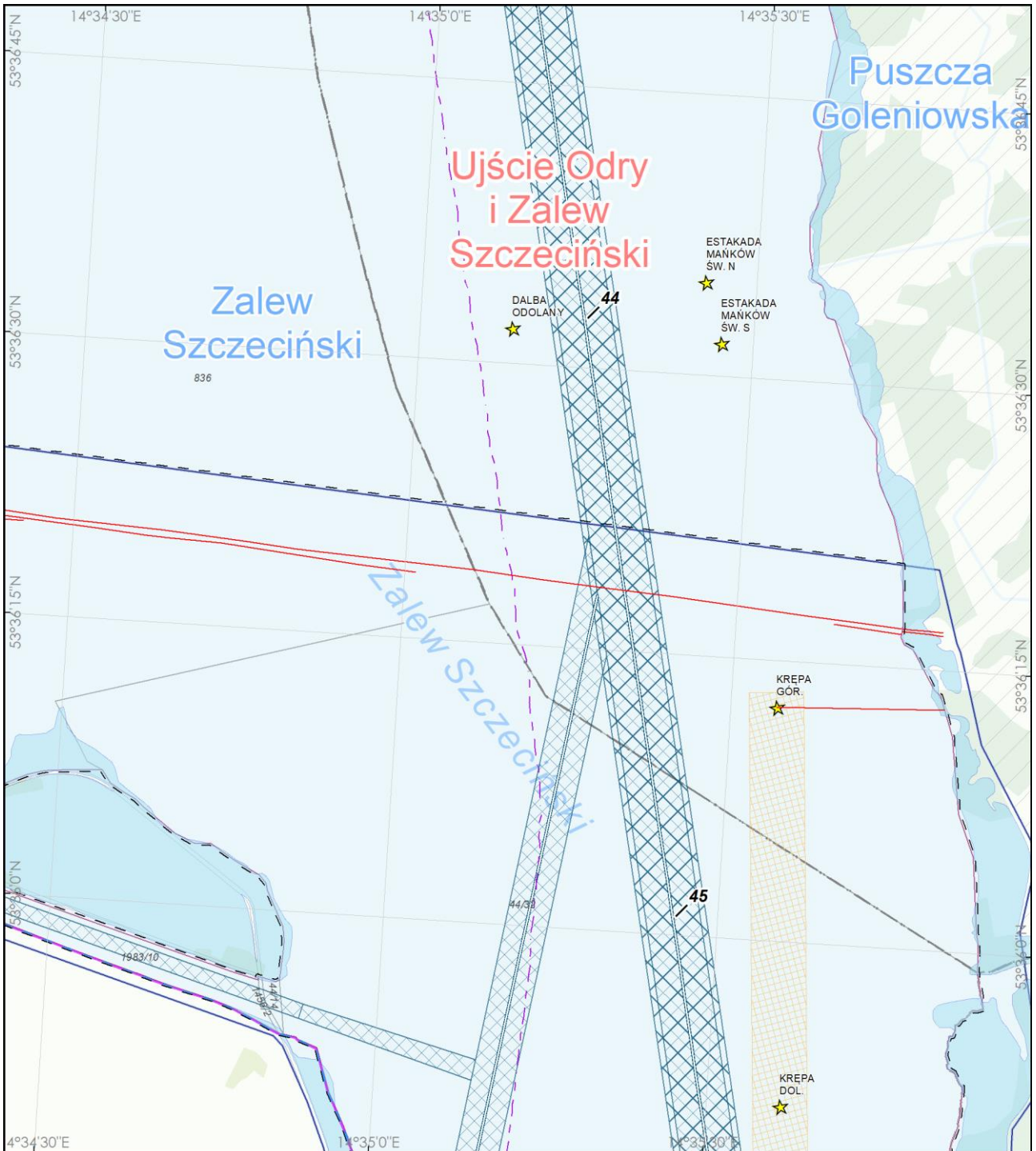
1:10 000



Układ odniesienia: PL-1992 Elipsoida odniesienia: GRS80

Data opracowania: lipiec 2022 r.

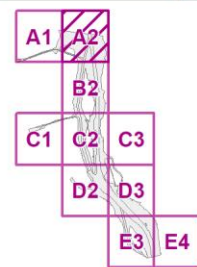
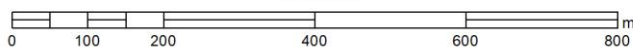




**PLAN ZAGOSPODAROWANIA PRZESTRZENNEGO  
MORSKICH WÓD WEWNĘTRZNYCH – PORT MORSKI W POLICACH  
– UZASADNIENIE DO SZCZEGÓŁOWYCH ROZSTRZYGNIEĆ –**

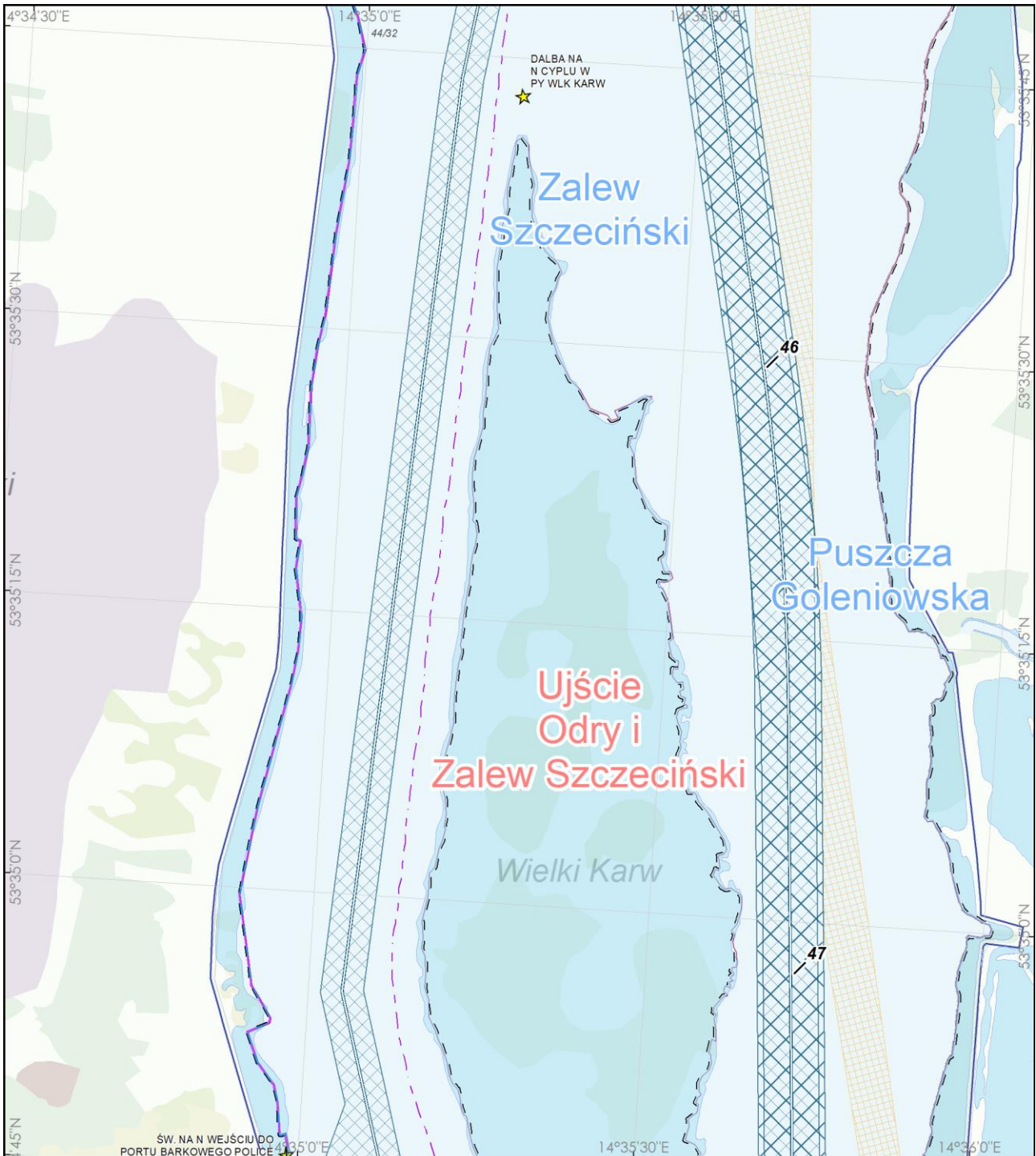
**RYSUNEK UWARUNKOWAŃ - Arkusz A2**

1:10 000



Układ odniesienia: PL-1992 Elipsoida odniesienia: GRS80

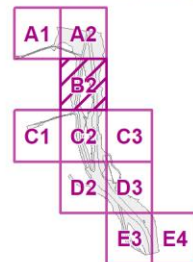
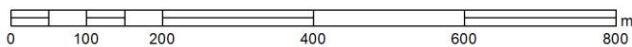
Data opracowania: lipiec 2022 r.



**PLAN ZAGOSPODAROWANIA PRZESTRZENNEGO  
MORSKICH WÓD WEWNĘTRZNYCH – PORT MORSKI W POLICACH  
– UZASADNIENIE DO SZCZEGÓŁOWYCH ROZSTRZYGNIEĆ –**

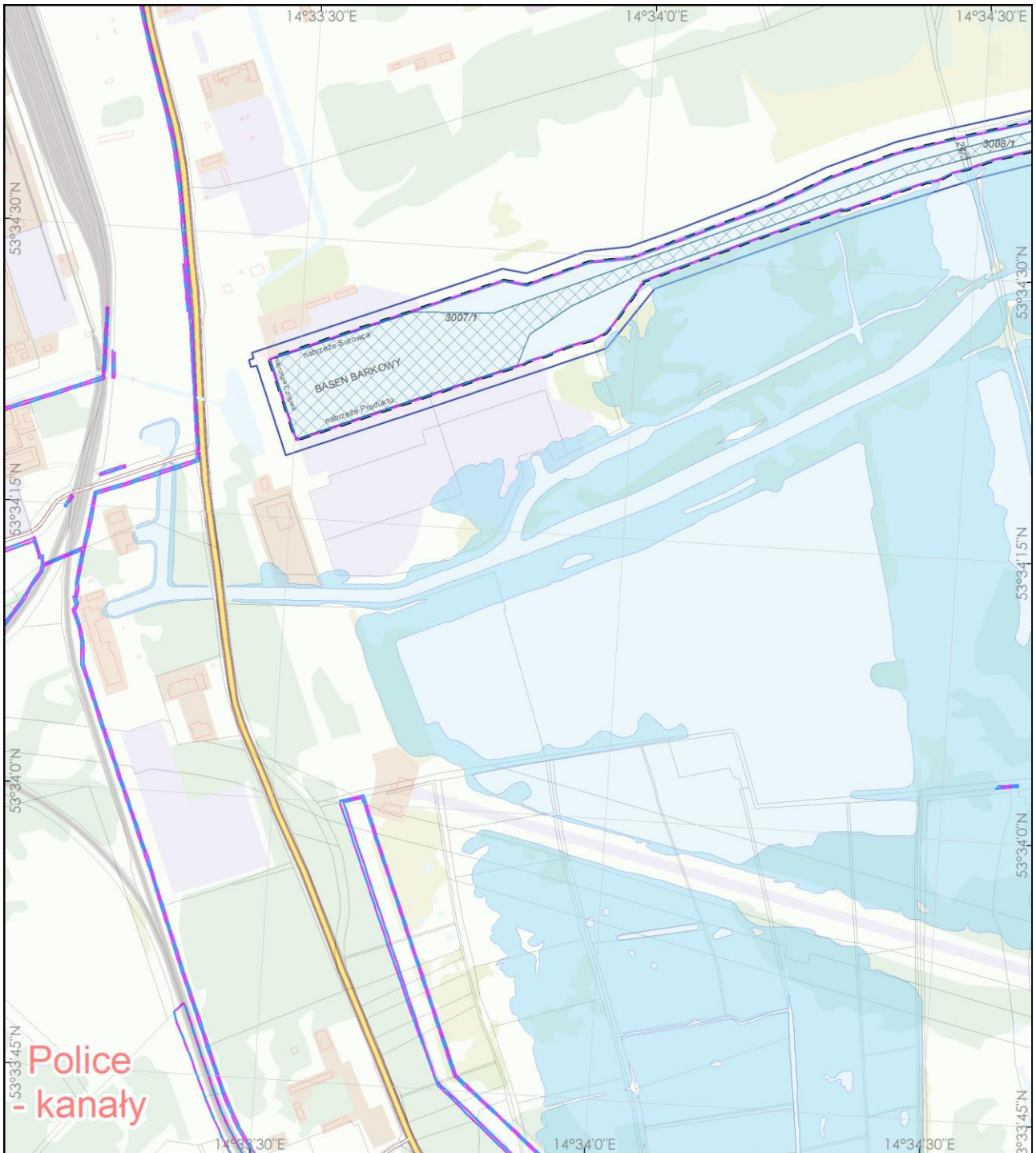
**RYSUNEK UWARUNKOWAŃ - Arkusz B2**

1:10 000



Układ odniesienia: PL-1992 Elipsoida odniesienia: GRS80

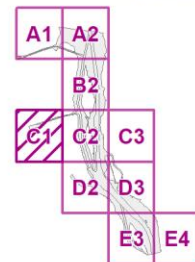
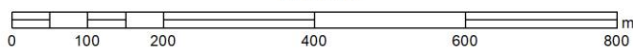
Data opracowania: lipiec 2022 r.



**PLAN ZAGOSPODAROWANIA PRZESTRZENNEGO  
MORSKICH WÓD WEWNĘTRZNYCH – PORT MORSKI W POLICACH  
– UZASADNIENIE DO SZCZEGÓŁOWYCH ROZSTRZYGNIEĆ –**

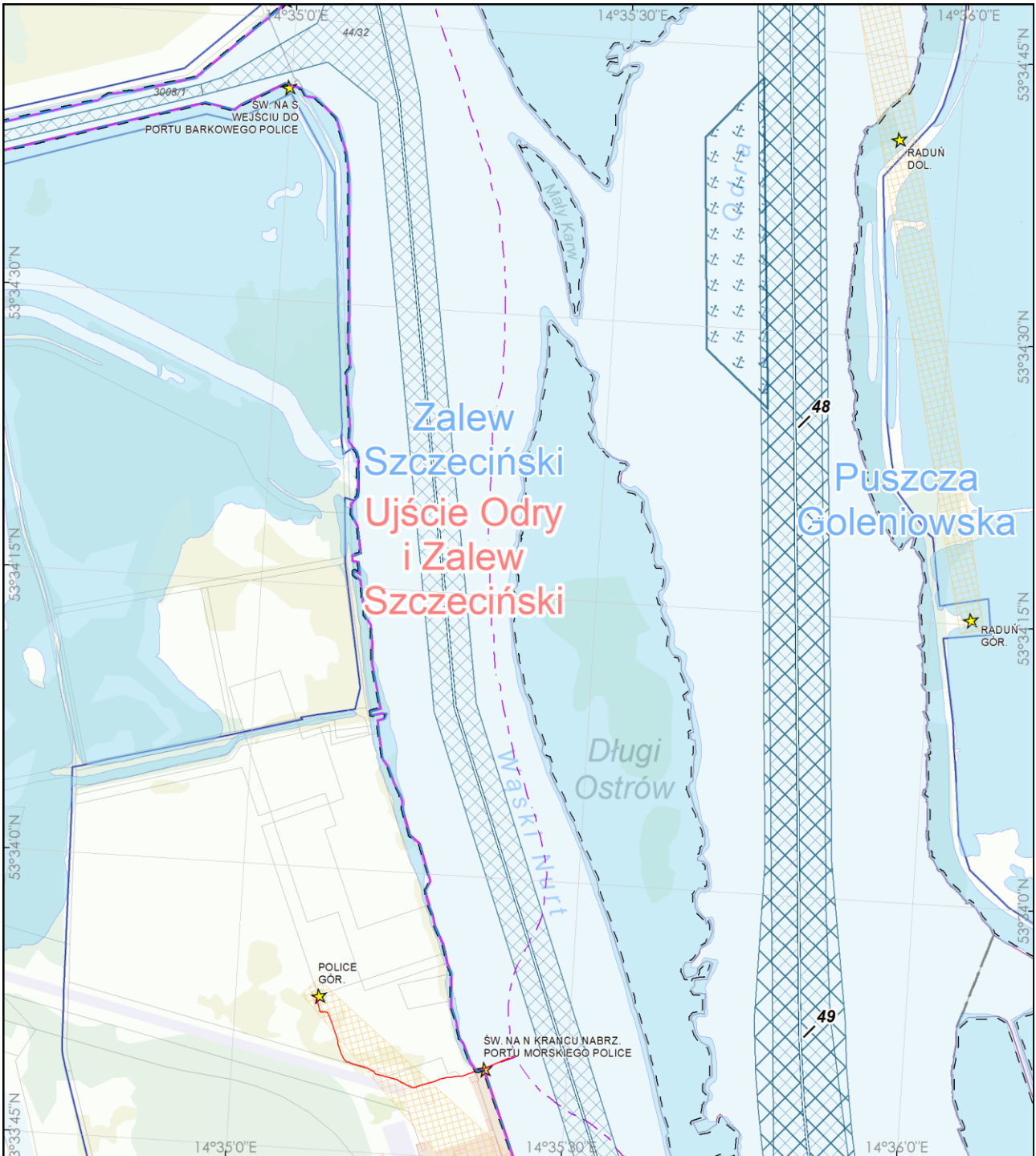
**RYSUNEK UWARUNKOWAŃ - Arkusz C1**

1:10 000



Układ odniesienia: PL-1992 Elipsoida odniesienia: GRS80

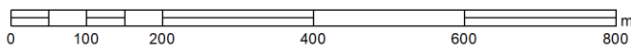
Data opracowania: lipiec 2022 r.



**PLAN ZAGOSPODAROWANIA PRZESTRZENNEGO  
MORSKICH WÓD WEWNĘTRZNYCH – PORT MORSKI W POLICACH  
– UZASADNIENIE DO SZCZEGÓŁOWYCH ROZSTRZYGNIEŃ –**

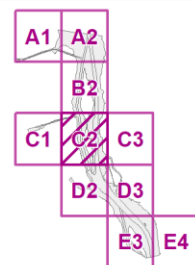
**RYSUNEK UWARUNKOWAŃ - Arkusz C2**

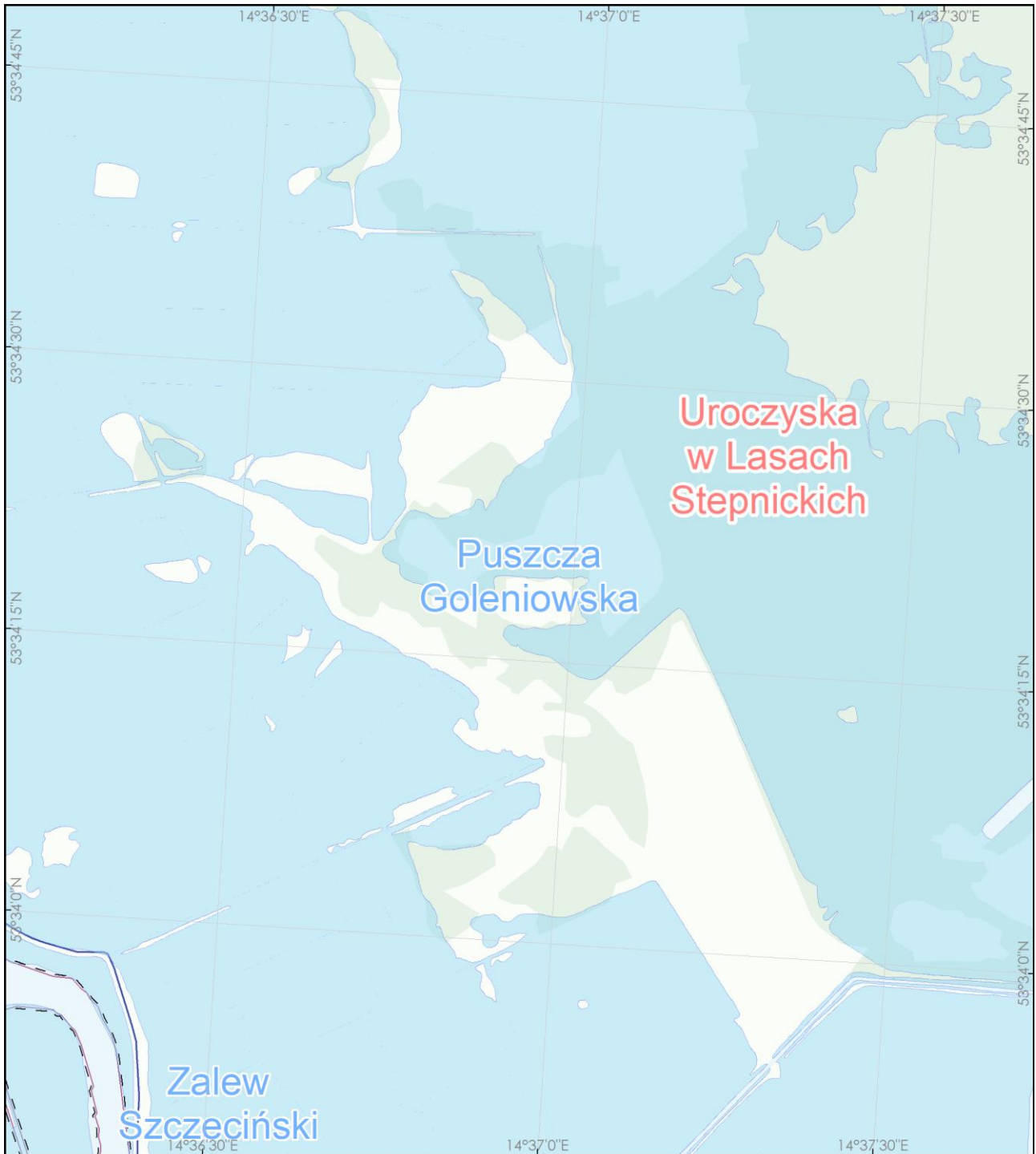
1:10 000



Układ odniesienia: PL-1992 Elipsoida odniesienia: GRS80

Data opracowania: lipiec 2022 r.

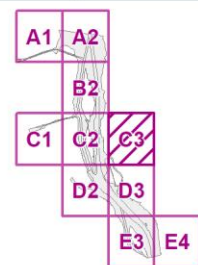
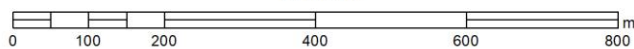




**PLAN ZAGOSPODAROWANIA PRZESTRZENNEGO  
MORSKICH WÓD WEWNĘTRZNYCH – PORT MORSKI W POLICACH  
– UZASADNIENIE DO SZCZEGÓŁOWYCH ROZSTRZYGNIEĆ –**

**RYSUNEK UWARUNKOWAŃ - Arkusz C3**

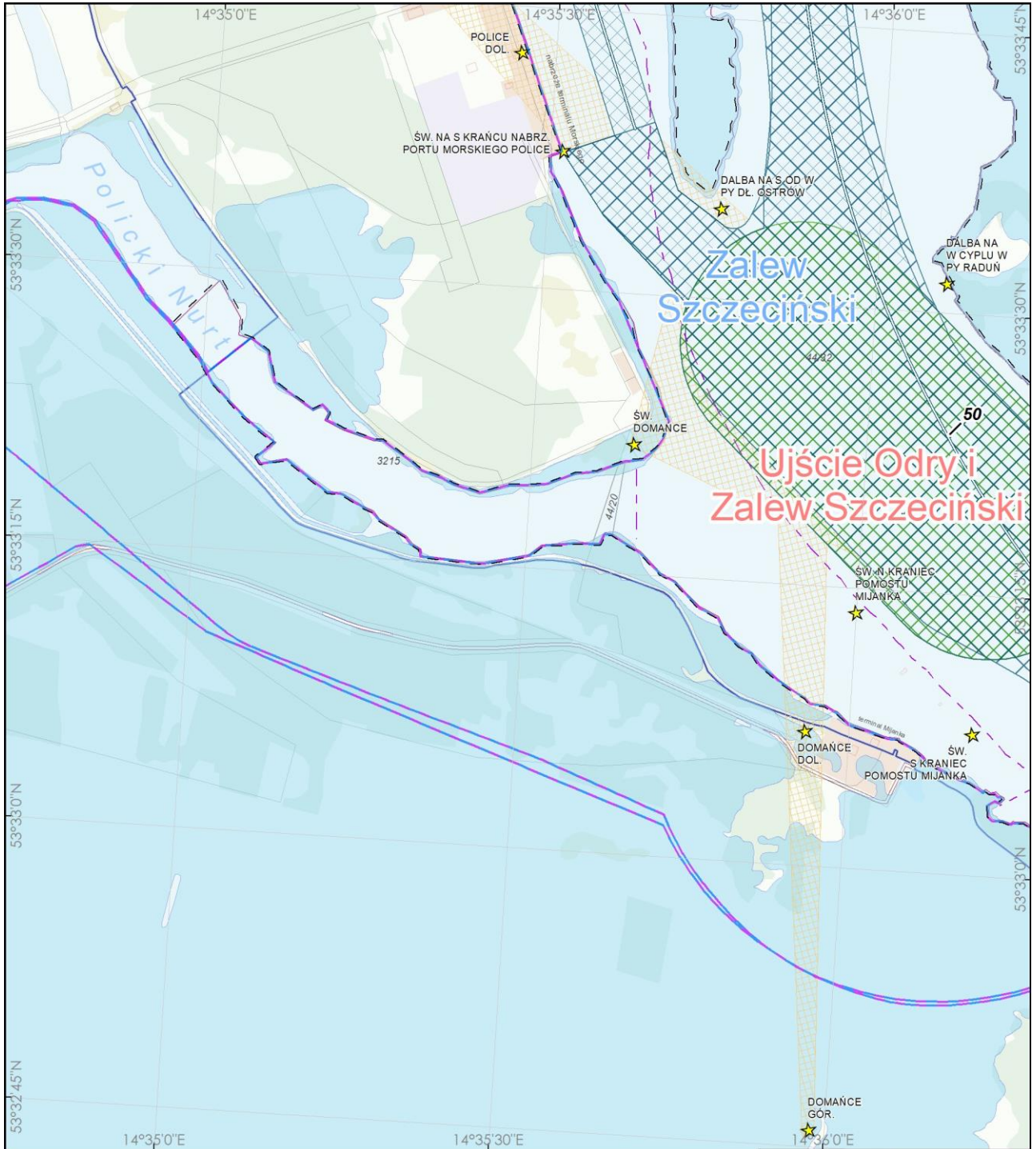
1:10 000



Układ odniesienia: PL-1992 Elipsoida odniesienia: GRS80

Data opracowania: lipiec 2022 r.

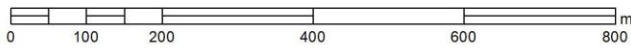




PLAN ZAGOSPODAROWANIA PRZESTRZENNEGO  
MORSKICH WÓD WEWNĘTRZNYCH – PORT MORSKI W POLICACH  
– UZASADNIENIE DO SZCZEGÓŁOWYCH ROZSTRZYGNIEĆ –

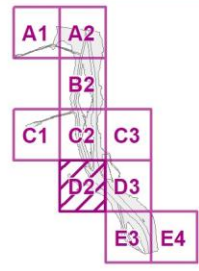
RYSUNEK UWARUNKOWAŃ - Arkusz D2

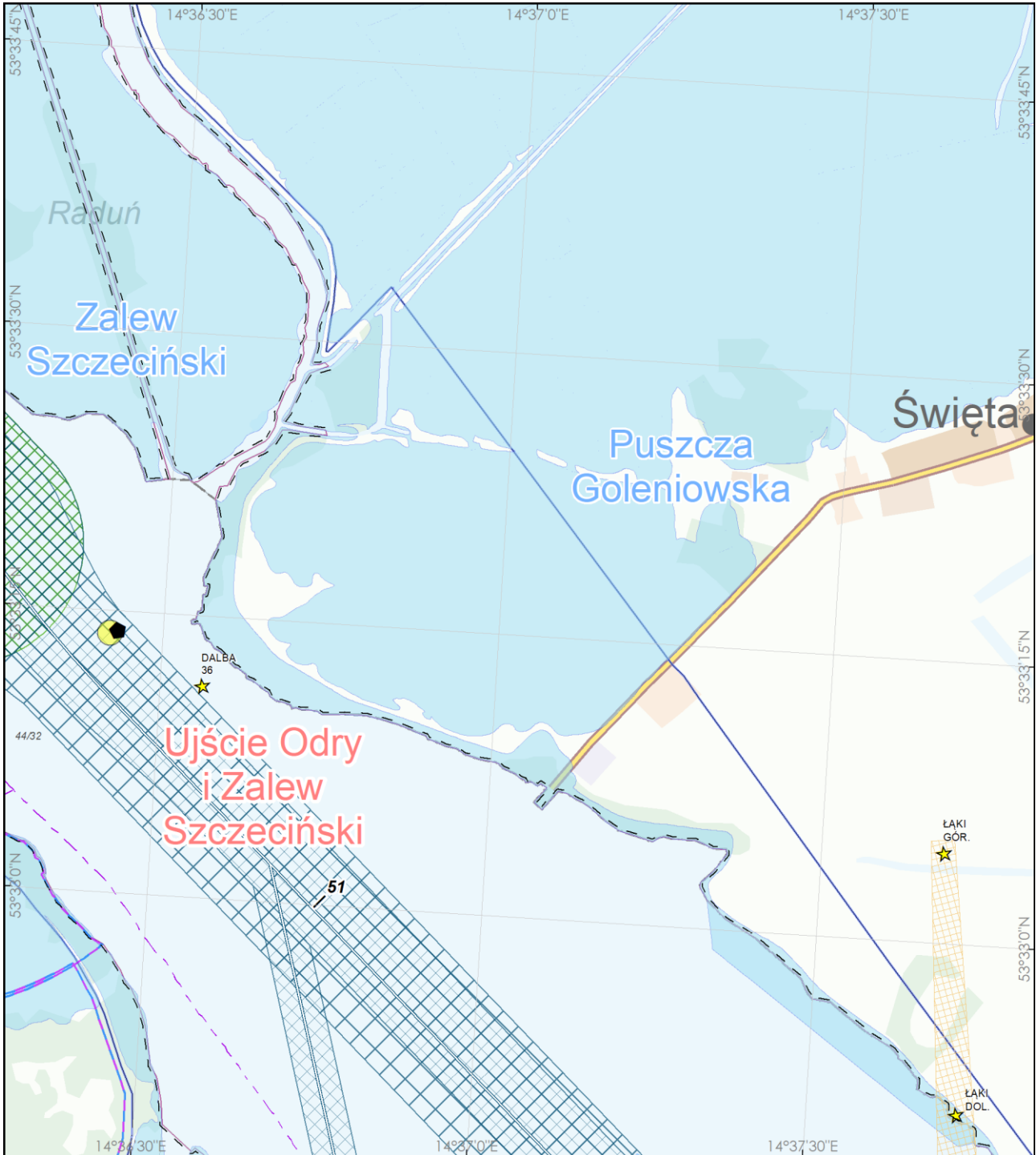
1:10 000



Układ odniesienia: PL-1992 Elipsoida odniesienia: GRS80

Data opracowania: lipiec 2022 r.

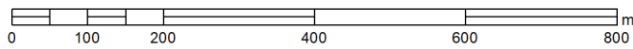




**PLAN ZAGOSPODAROWANIA PRZESTRZENNEGO  
MORSKICH WÓD WEWNĘTRZNYCH – PORT MORSKI W POLICACH  
– UZASADNIENIE DO SZCZEGÓŁOWYCH ROZSTRZYGNIĘĆ –**

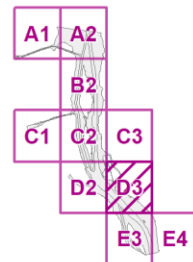
**RYSunEK UWARUNKOWAŃ - Arkusz D3**

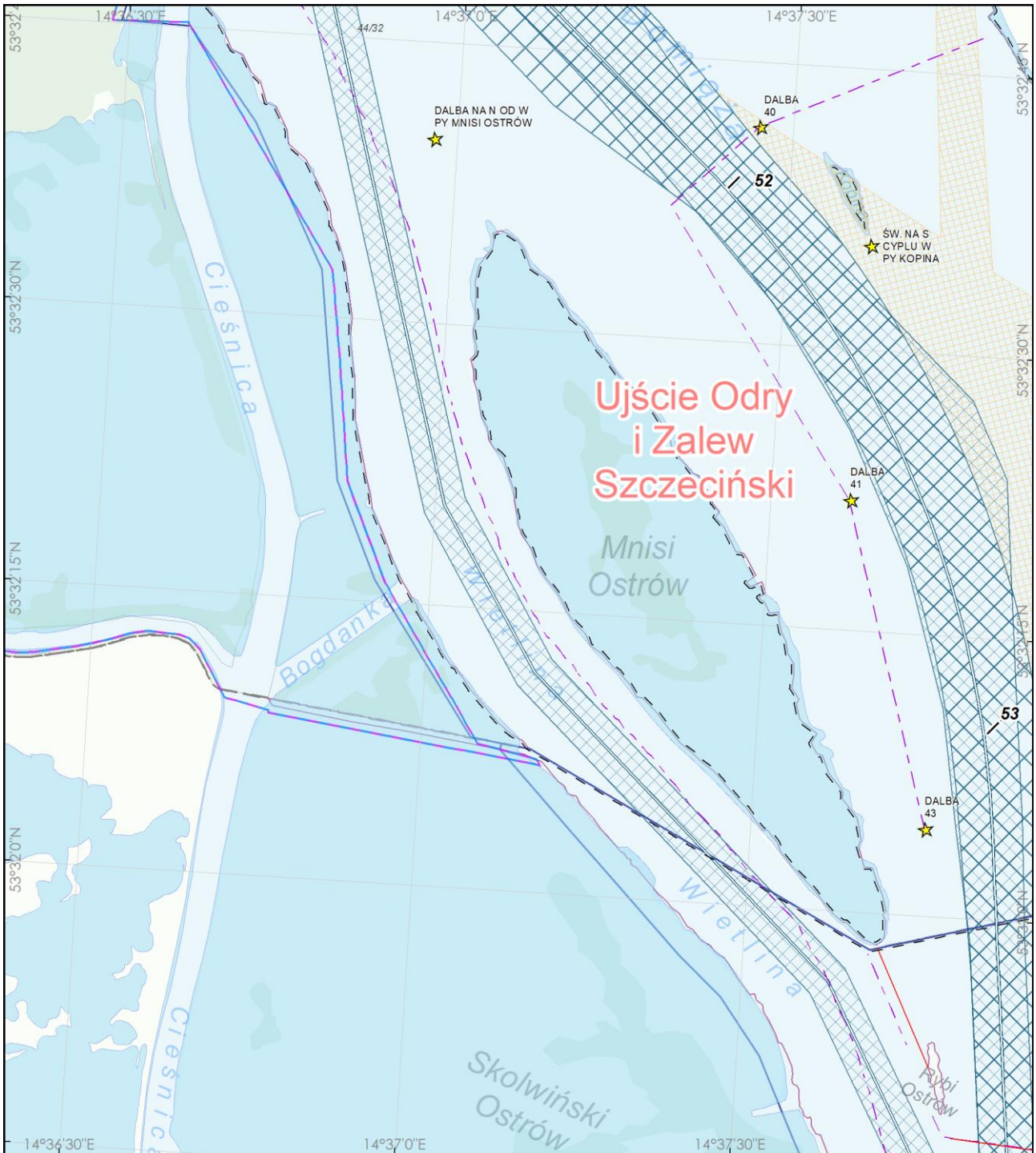
1:10 000



Układ odniesienia: PL-1992 Elipsoida odniesienia: GRS80

Data opracowania: lipiec 2022 r.

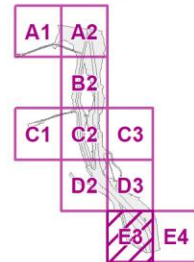
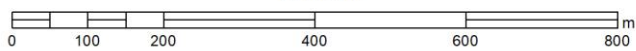




**PLAN ZAGOSPODAROWANIA PRZESTRZENNEGO  
MORSKICH WÓD WEWNĘTRZNYCH – PORT MORSKI W POLICACH  
– UZASADNIENIE DO SZCZEGÓŁOWYCH ROZSTRZYGNIEĆ –**

**RYSUNEK UWARUNKOWAŃ - Arkusz E3**

1:10 000



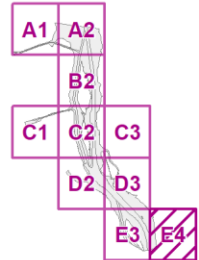
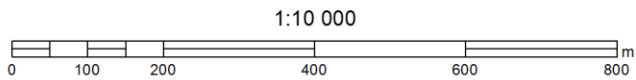
Układ odniesienia: PL-1992 Elipsoida odniesienia: GRS80

Data opracowania: lipiec 2022 r.



**PLAN ZAGOSPODAROWANIA PRZESTRZENNEGO  
MORSKICH WÓD WEWNĘTRZNYCH – PORT MORSKI W POLICACH  
– UZASADNIENIE DO SZCZEGÓŁOWYCH ROZSTRZYGNIĘĆ –**

**RYSUNEK UWARUNKOWAŃ - Arkusz E4**










Układ odniesienia: PL-1992 Elipsoida odniesienia: GRS80














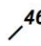


Data opracowania: lipiec 2022 r.

## Legenda

### Oznaczenia administracyjne:

-  granica obszaru objętego planem
-  granice morskich wód wewnętrznych
-  granice portu morskiego w Policach
-  granica gminy
-  pas techniczny
-  pas ochronny
-  granice działek ewidencyjnych

### Oznaczenia informacyjne:

- |   |  |   |  |
|---|--|---|--|
|    | granice miejscowych planów zagospodarowania przestrzennego |    | osie torów wodnych                             |
|    | obszar Natura 2000: OSO                                    |    | kable podmorskie ENC                           |
|   | obszar Natura 2000: SOO                                    |    | pozostałe kable                                |
|  | obszary szczególnego zagrożenia powodzią wodą 100-letnią   |  | przeszkoda nawigacyjna                         |
|  | tor wodny - istniejący                                     |  | stałe znaki nawigacyjne                        |
|  | tor wodny - projektowany                                   |  | wraki  |
|  | obrotnice  |  | kilometraż toru wodnego Szczecin - Świnoujście |
|  | kotwiczowisko  |   |  |
|  | obszary ochrony wizury                                     |   |  |