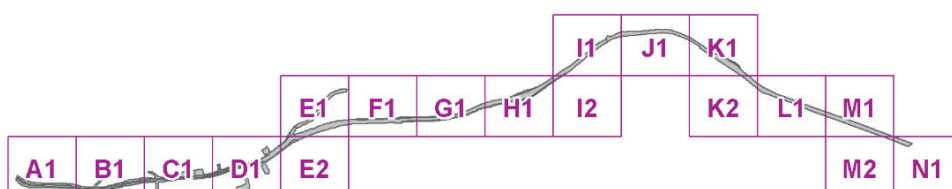
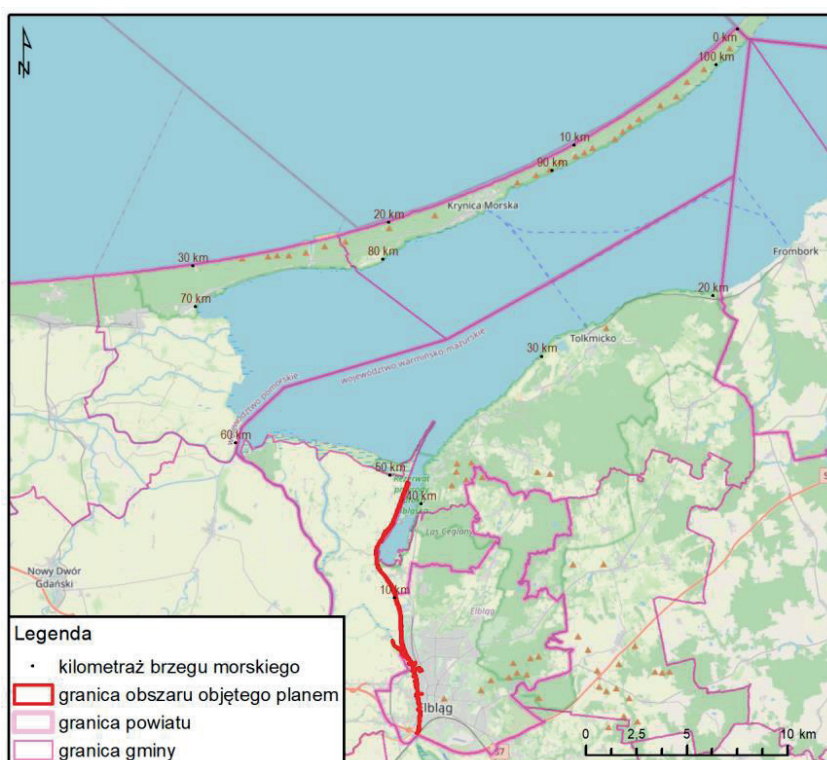


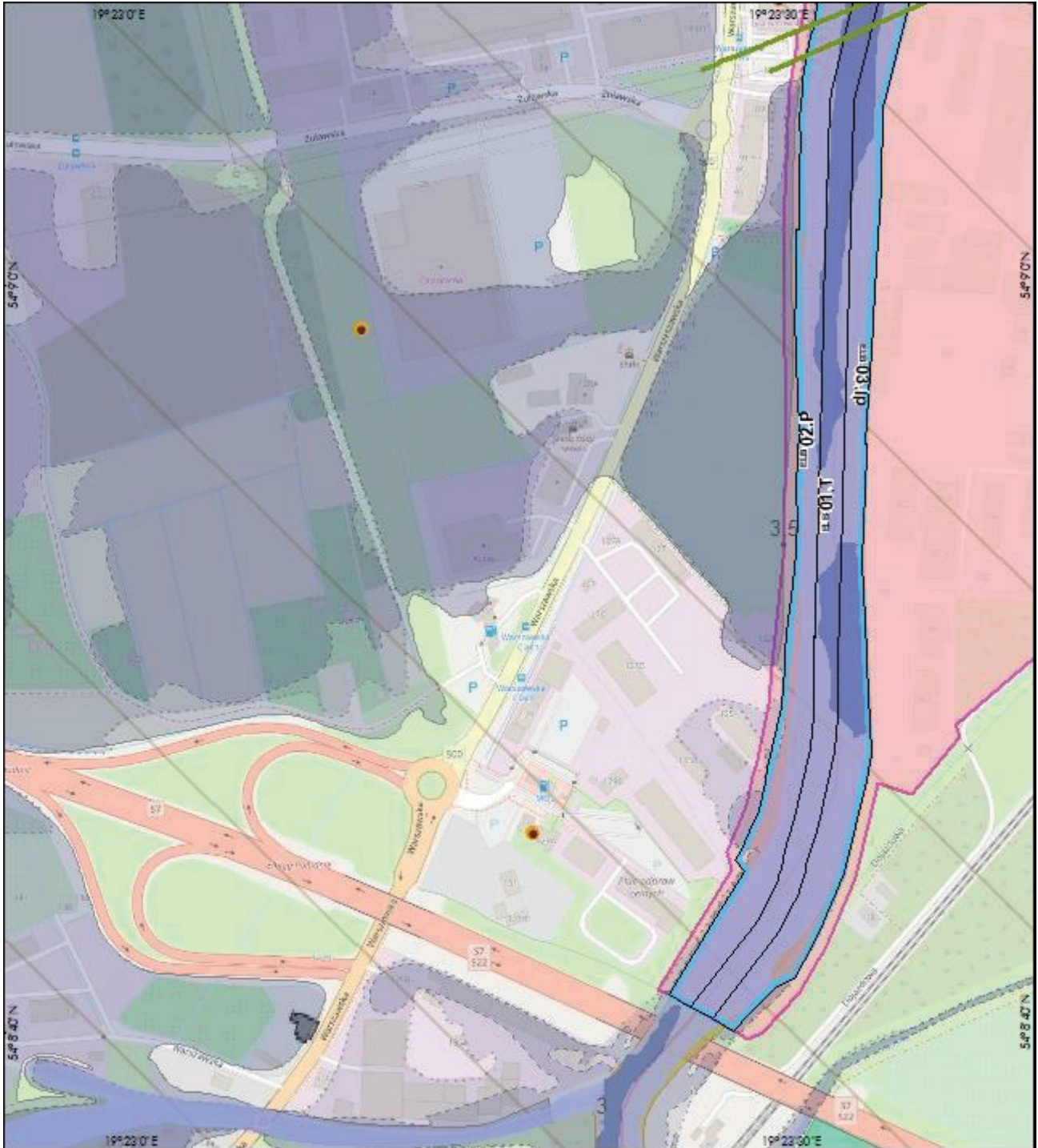
# RYSUNEK UWARUNKOWAŃ

## Skorowidz arkuszy

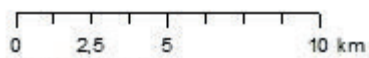


Rysunek orientacyjny określający lokalizację obszaru objętego planem w stosunku do wybrzeża:





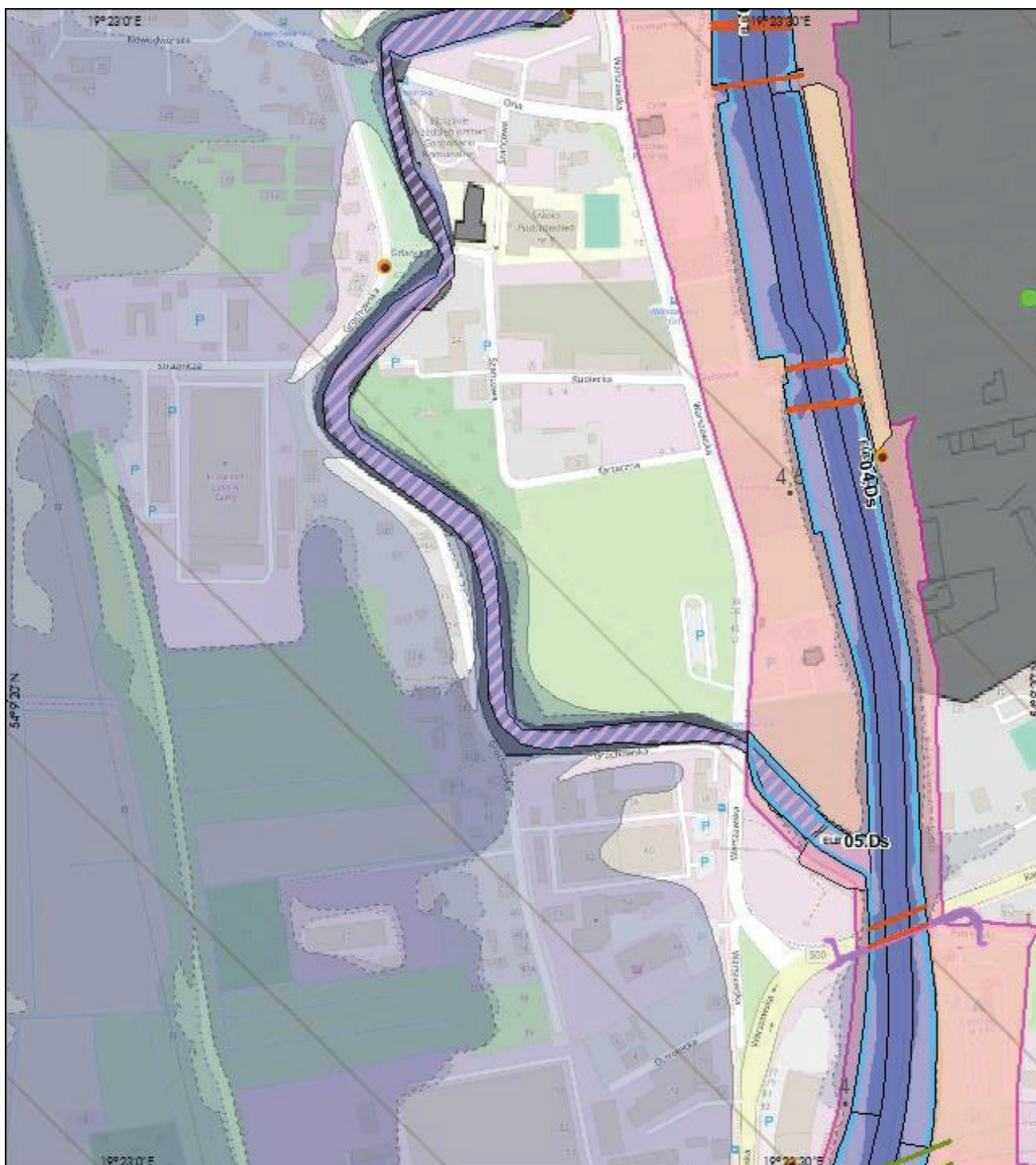
**PLAN ZAGOSPODAROWANIA PRZESTRZENNEGO  
MORSKICH WÓD WEWNĘTRZNYCH  
- PORT MORSKI W ELBLĄGU - RYSUNEK UWARUNKOWAŃ  
SKALA 1 : 5 000  
Arkusz A1**



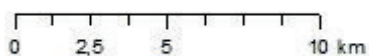
Układ odniesień: PL-1992, Elipsoida odniesienia: GR560

Data opracowania: listopad 2022 r.





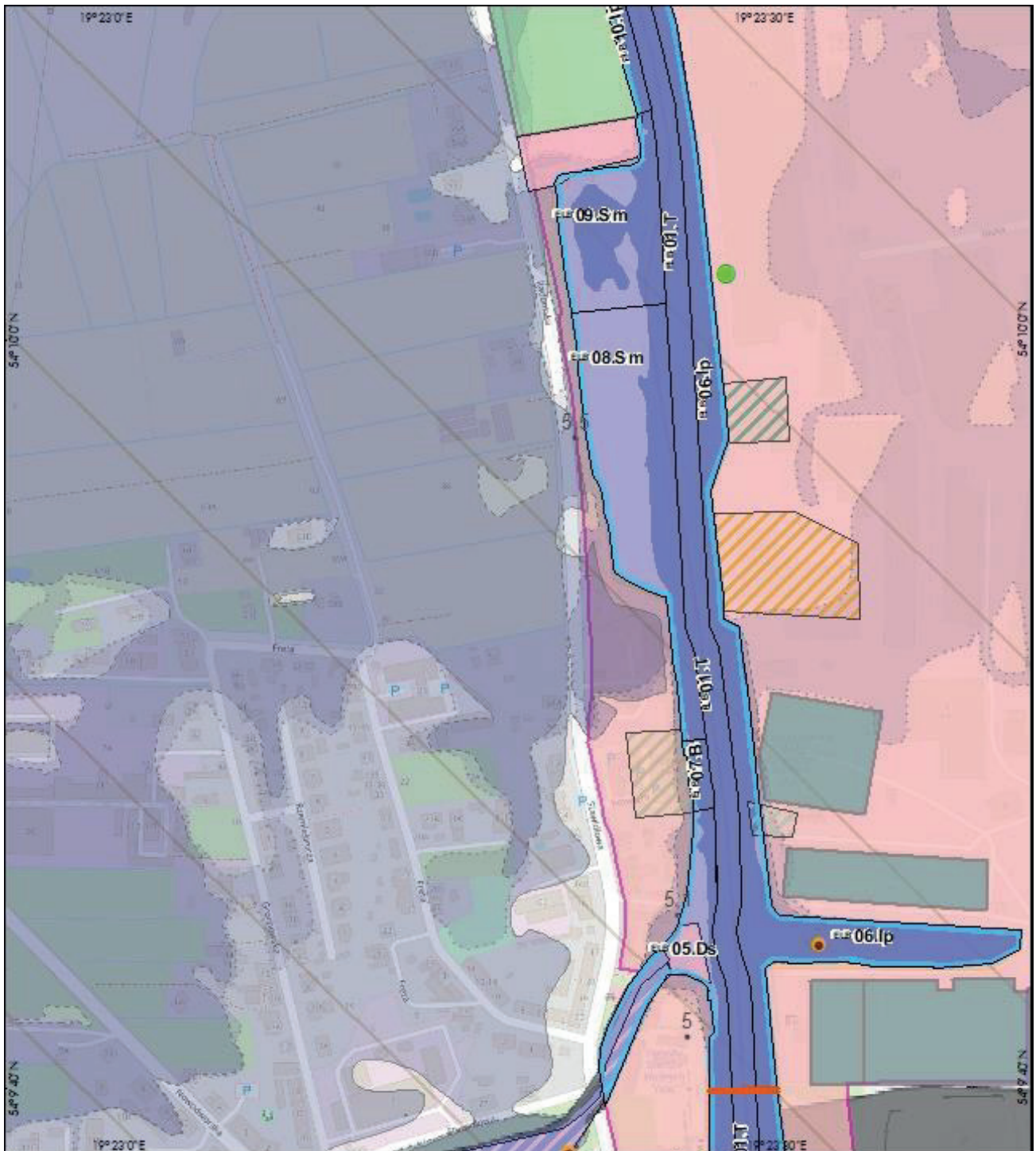
**PLAN ZAGOSPODAROWANIA PRZESTRZENNEGO  
 MORSKICH WÓD WEWNĘTRZNYCH  
 - PORT MORSKI W ELBŁĄGU - RYSUNEK UWARUNKOWAŃ  
 SKALA 1 : 5 000  
 Arkusz B1**



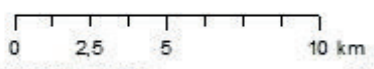
Układ odniesień: PL-1992, Ełipsoida odniesienia: GRS80

Data opracowania: listopad 2022 r.





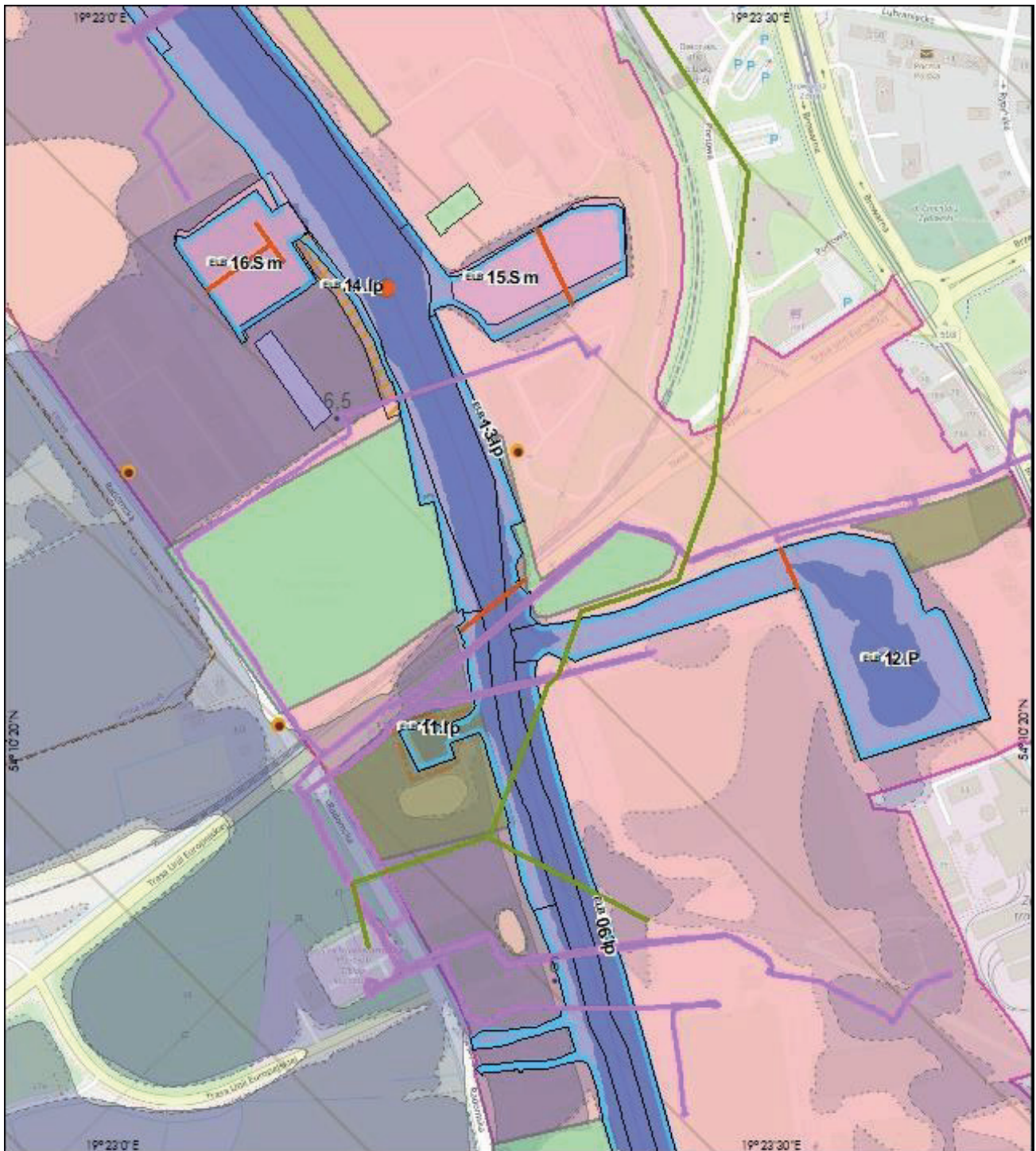
**PLAN ZAGOSPODAROWANIA PRZESTRZENNEGO**  
**MORSKICH WÓD WEWNĘTRZNYCH**  
**- PORT MORSKI W ELBLĄGU - RYSUNEK UWARUNKOWAŃ**  
**SKALA 1 : 5 000**  
**Arkusz C1**



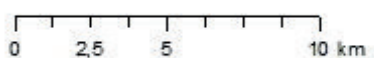
Układ odniesień: PL-1992, Elipsoida odniesienia: GR580

Data opracowania: listopad 2022 r.





**PLAN ZAGOSPODAROWANIA PRZESTRZENNEGO  
 MORSKICH WÓD WEWNĘTRZNYCH  
 - PORT MORSKI W ELBLĄGU - RYSUNEK UWARUNKWAŃ  
 SKALA 1 : 5 000  
 Arkusz D1**



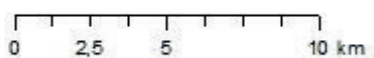
Układ odniesień: PL-1992, Ełipsoidalna odniesienia: GR580

Data opracowania: listopad 2022 r.





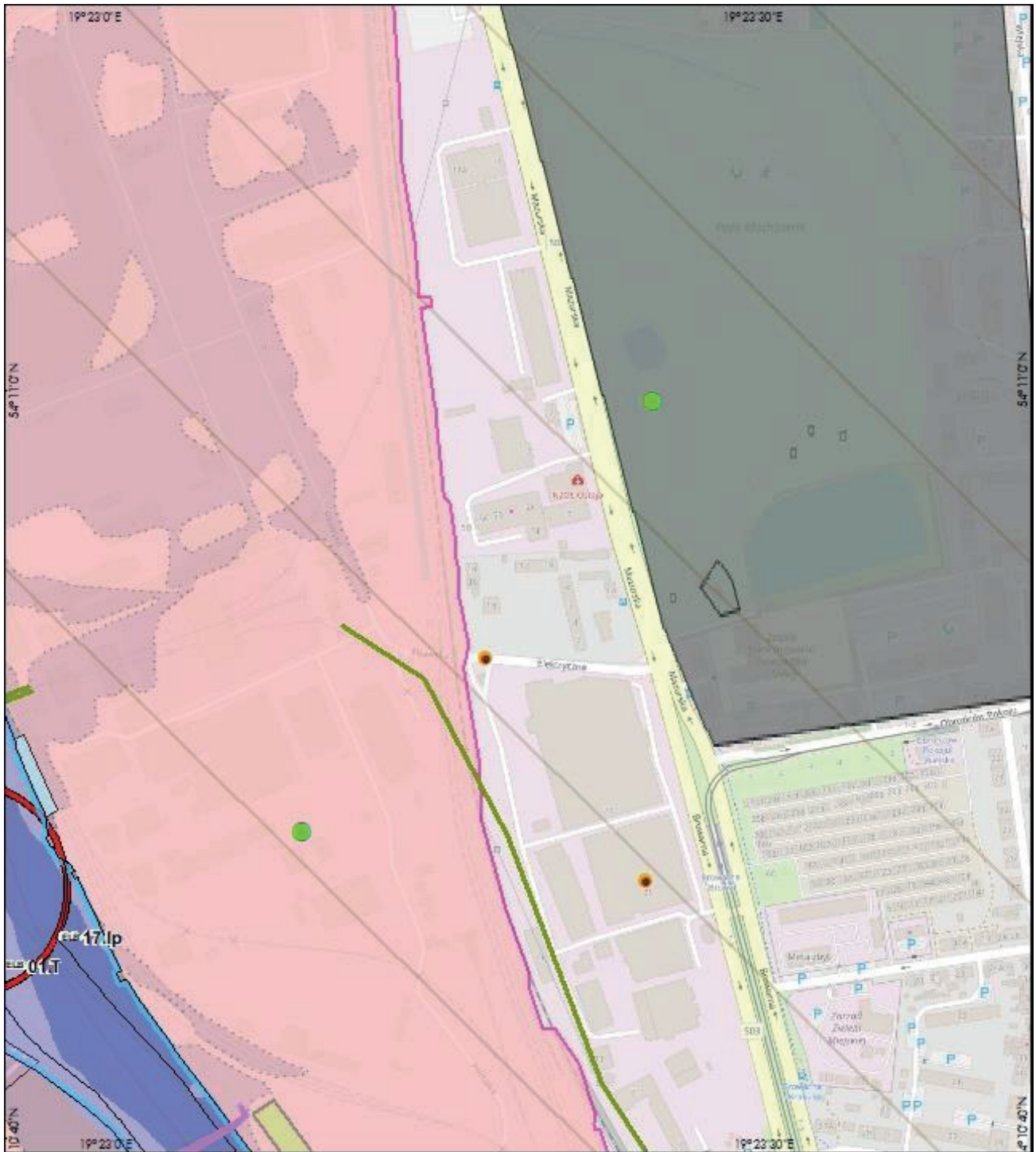
**PLAN ZAGOSPODAROWANIA PRZESTRZENNEGO  
 MORSKICH WÓD WEWNĘTRZNYCH  
 - PORT MORSKI W ELBLĄGU - RYSUNEK UWARUNKOWAŃ  
 SKALA 1 : 5 000  
 Arkusz E1**



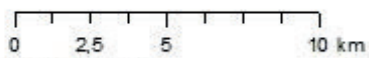
Układ odniesień: PL-1992, E lipsoida odniesienia: GR580

Data opracowania: listopad 2022 r.



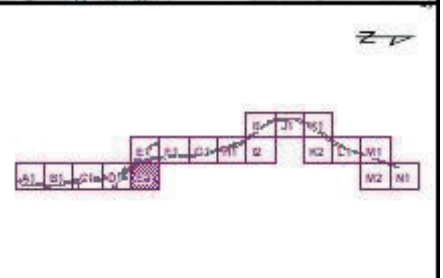


**PLAN ZAGOSPODAROWANIA PRZESTRZENNEGO  
 MORSKICH WÓD WEWNĘTRZNYCH  
 - PORT MORSKI W ELBŁĄGU - RYSUNEK UWARUNKWAŃ  
 SKALA 1 : 5 000  
 Arkusz E2**



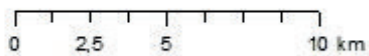
Układ odniesień: PL-1992, Ełipsoida odniesienia: GRS80

Data opracowania: listopad 2022 r.





**PLAN ZAGOSPODAROWANIA PRZESTRZENNEGO  
 MORSKICH WÓD WEWNĘTRZNYCH  
 - PORT MORSKI W ELBLĄGU - RYSUNEK UWARUNKOWAŃ  
 SKALA 1 : 5 000  
 Arkusz F1**

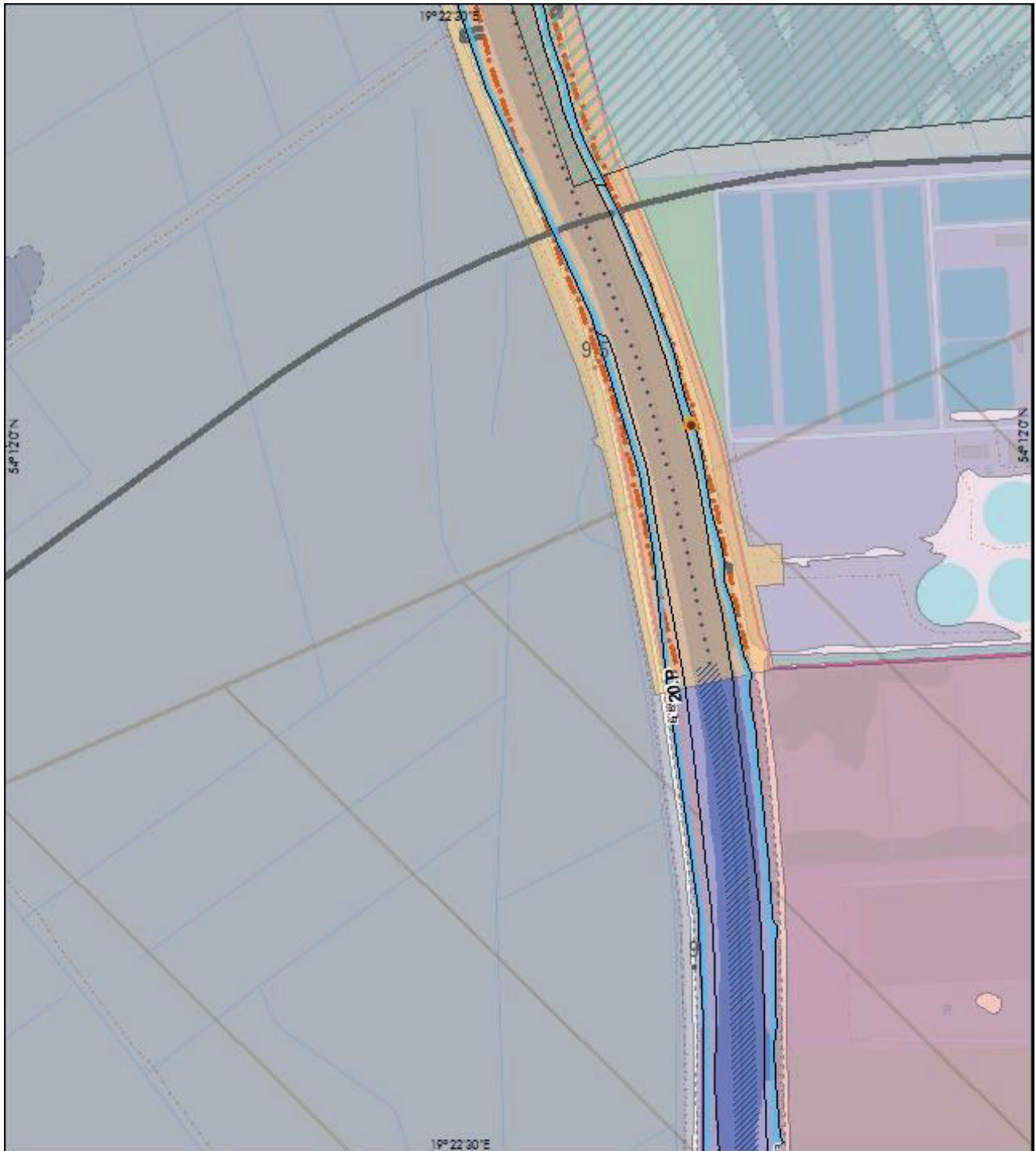


Układ odniesień: PL-1992, Ełipsoida odniesienia: GR580

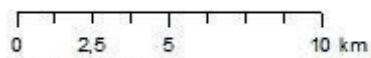
Data opracowania: listopad 2022 r.







**PLAN ZAGOSPODAROWANIA PRZESTRZENNEGO  
 MORSKICH WÓD WEWNĘTRZNYCH  
 - PORT MORSKI W ELBLĄGU - RYSUNEK UWARUNKOWAŃ  
 SKALA 1 : 5 000  
 Arkusz G1**

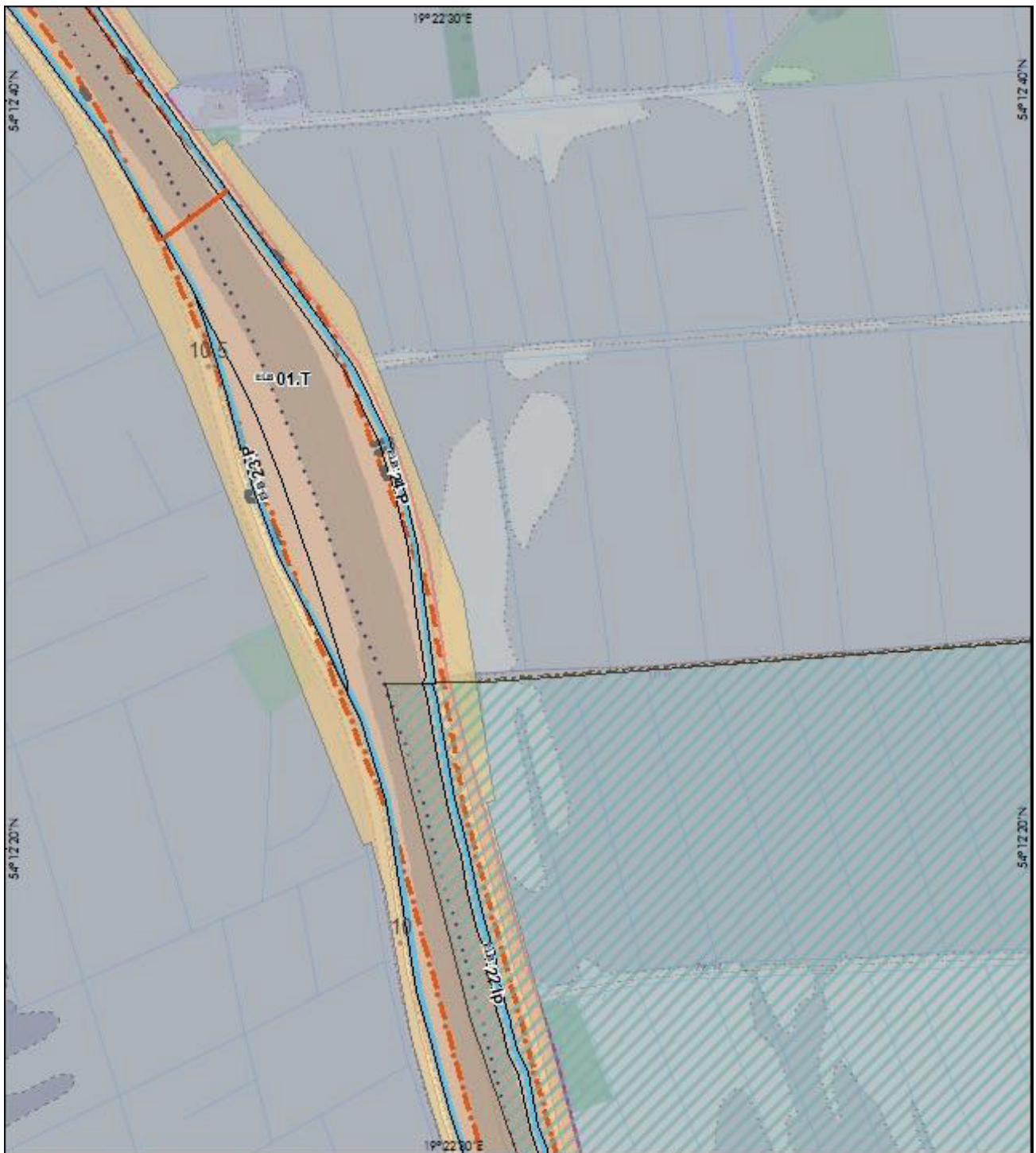


Układ odniesień: PL-1992, Ełipsoida odniesienia: GR580

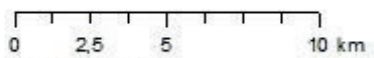
Data opracowania: listopad 2022 r.



ZP



**PLAN ZAGOSPODAROWANIA PRZESTRZENNEGO  
 MORSKICH WÓD WEWNĘTRZNYCH  
 - PORT MORSKI W ELBLĄGU - RYSUNEK UWARUNKOWAŃ  
 SKALA 1 : 5 000  
 Arkusz H1**



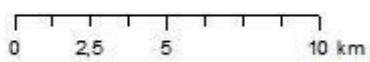
Układ odniesień: PL-1992, E Ipsoida odniesienia: GRS80

Data opracowania: listopad 2022 r.





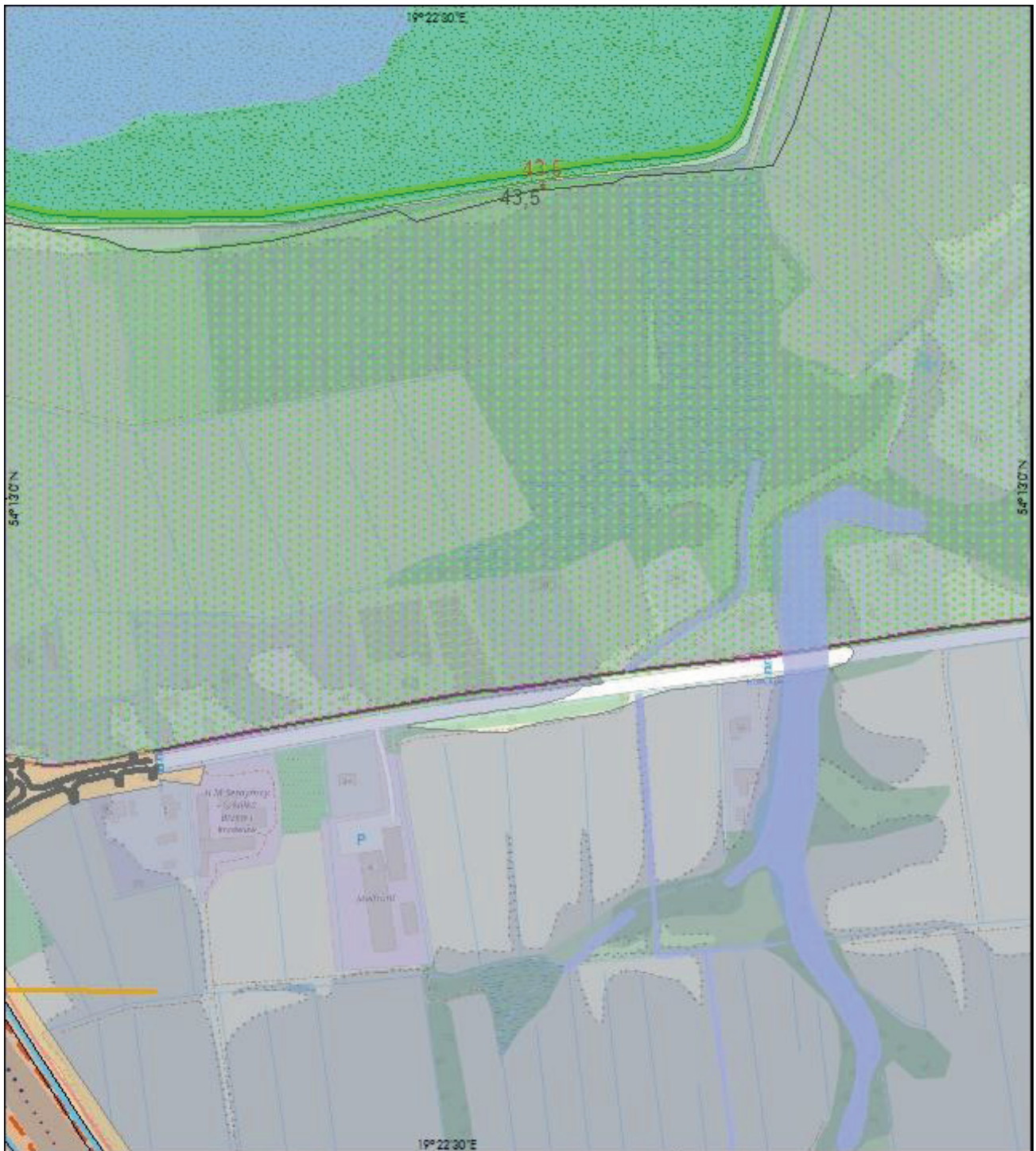
**PLAN ZAGOSPODAROWANIA PRZESTRZENNEGO**  
**MORSKICH WÓD WEWNĘTRZNYCH**  
**- PORT MORSKI W ELBLĄGU - RYSUNEK UWARUNKOWAŃ**  
**SKALA 1 : 5 000**  
**Arkusz I1**



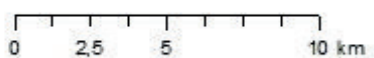
Układ odniesień: PL-1992, Elipsoida odniesienia: GRS80

Data opracowania: listopad 2022 r.





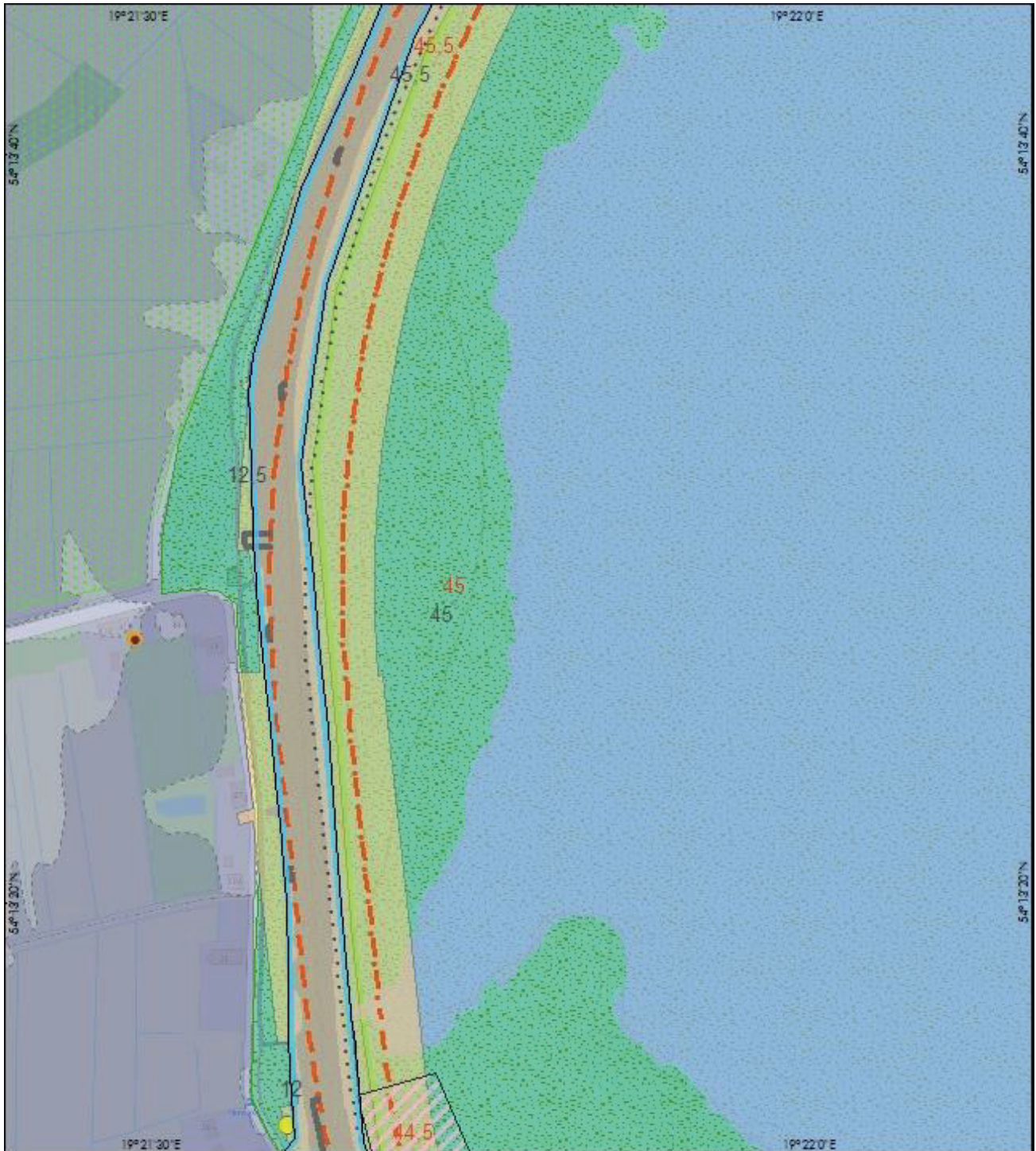
**PLAN ZAGOSPODAROWANIA PRZESTRZENNEGO  
 MORSKICH WÓD WEWNĘTRZNYCH  
 - PORT MORSKI W ELBLĄGU - RYSUNEK UWARUNKOWAŃ  
 SKALA 1 : 5 000  
 Arkusz I2**



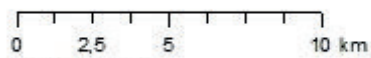
Układ odniesień: PL-1992, E lipsoida odniesienia: GR580

Data opracowania: listopad 2022 r.





**PLAN ZAGOSPODAROWANIA PRZESTRZENNEGO  
 MORSKICH WÓD WEWNĘTRZNYCH  
 - PORT MORSKI W ELBLĄGU - RYSUNEK UWARUNKOWAŃ  
 SKALA 1 : 5 000  
 Arkusz J1**



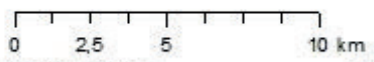
Układ odniesień: PL-1992, E Ipsoida odniesienia: GR580

Data opracowania: listopad 2022 r.





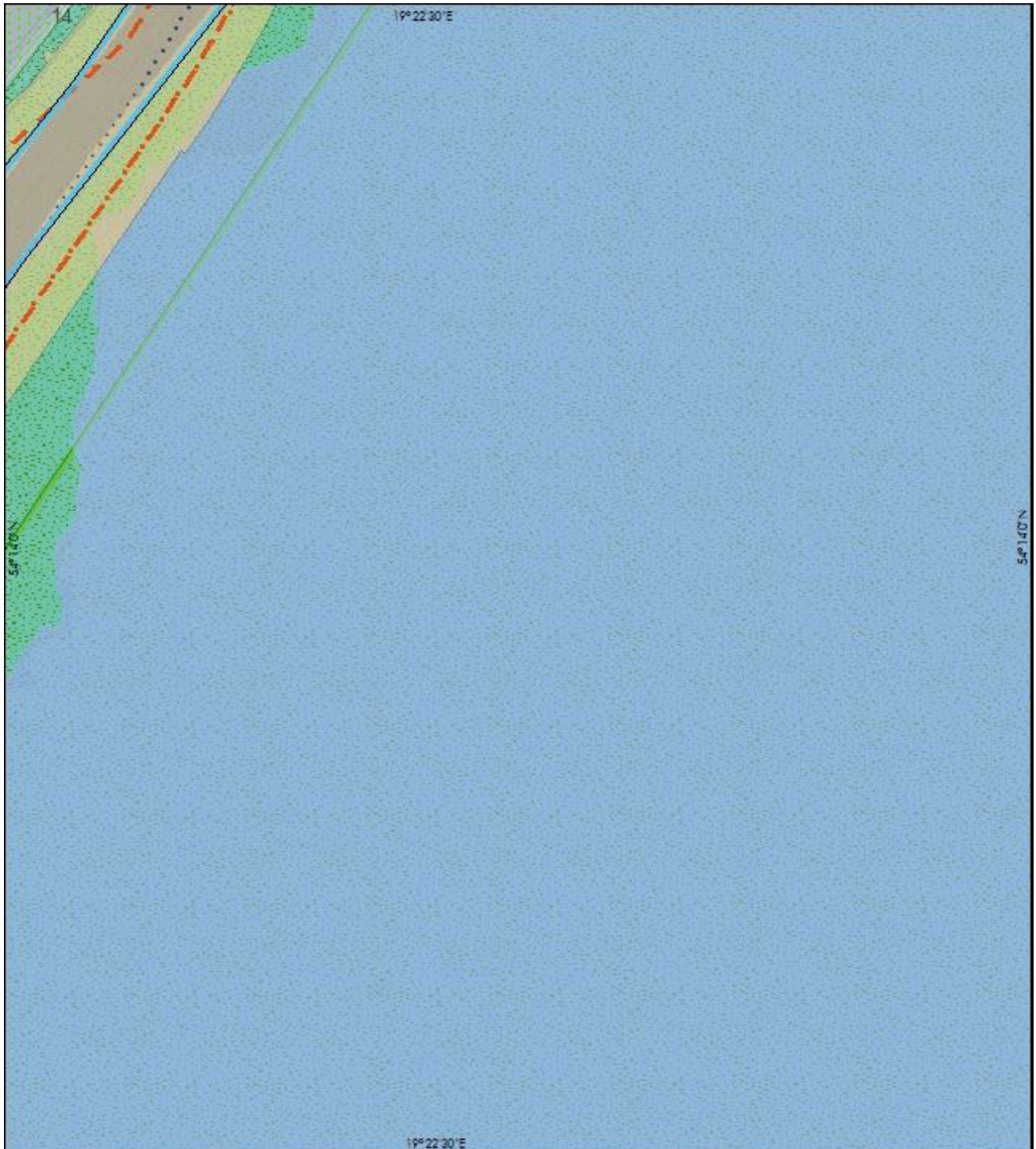
**PLAN ZAGOSPODAROWANIA PRZESTRZENNEGO  
 MORSKICH WÓD WEWNĘTRZNYCH  
 - PORT MORSKI W ELBLĄGU - RYSUNEK UWARUNKOWAŃ  
 SKALA 1 : 5 000  
 Arkusz K1**



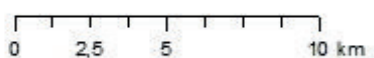
Układ odniesień: PL-1992, Ełipsoida odniesienia: GRS80

Data opracowania: listopad 2022 r.





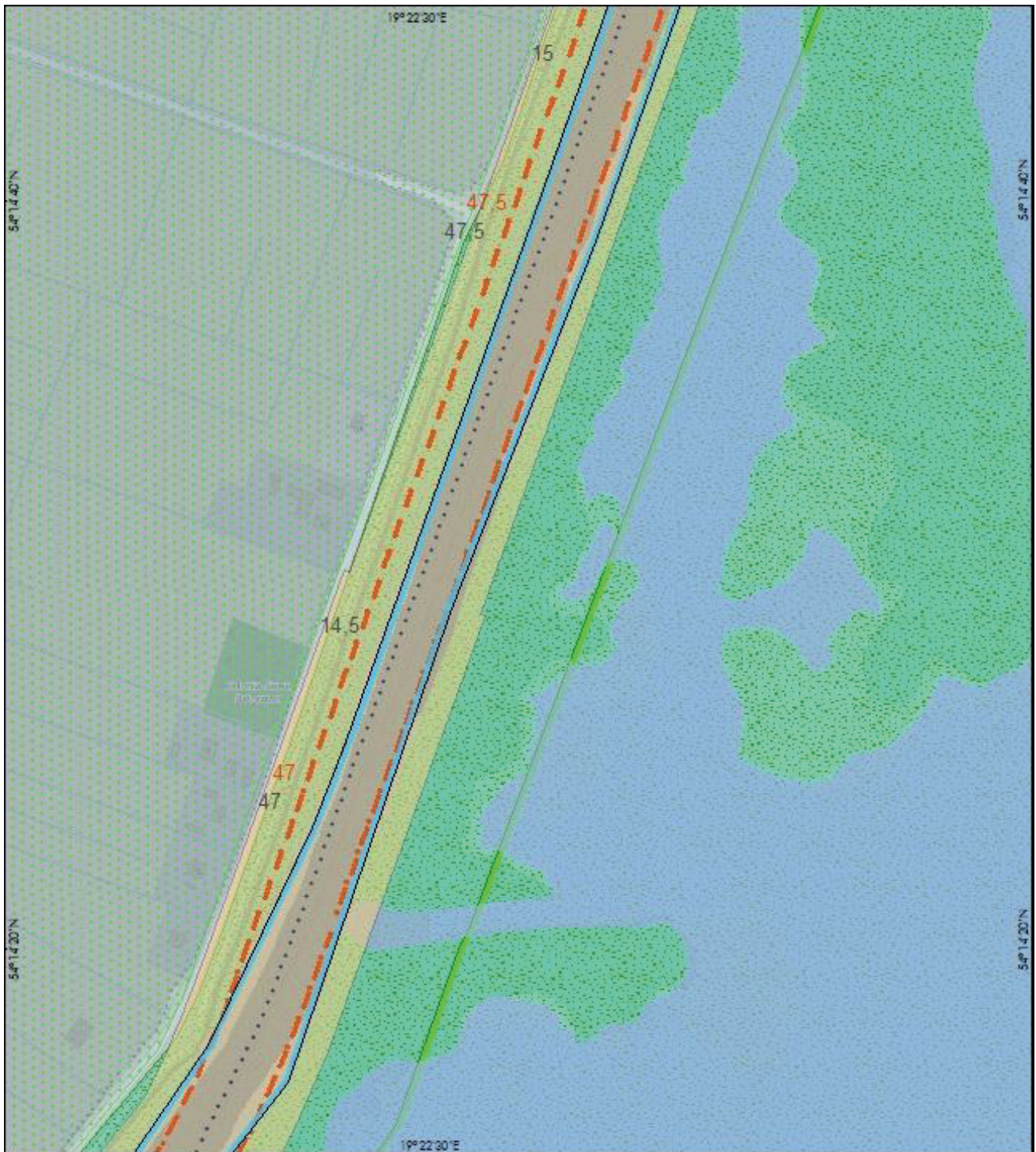
**PLAN ZAGOSPODAROWANIA PRZESTRZENNEGO  
 MORSKICH WÓD WEWNĘTRZNYCH  
 - PORT MORSKI W ELBLĄGU - RYSUNEK UWARUNKOWAŃ  
 SKALA 1 : 5 000  
 Arkusz K2**



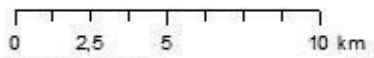
Układ odniesień: PL-1992, Ełipsoida odniesienia: GR580

Data opracowania: listopad 2022 r.





**PLAN ZAGOSPODAROWANIA PRZESTRZENNEGO**  
**MORSKICH WÓD WEWNĘTRZNYCH**  
**- PORT MORSKI W ELBLĄGU - RYSUNEK UWARUNKOWAŃ**  
**SKALA 1 : 5 000**  
**Arkusz L1**



Układ odniesień: PL-1992, Ełipsoida odniesienia: GRS80

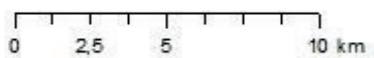
Data opracowania: listopad 2022 r.





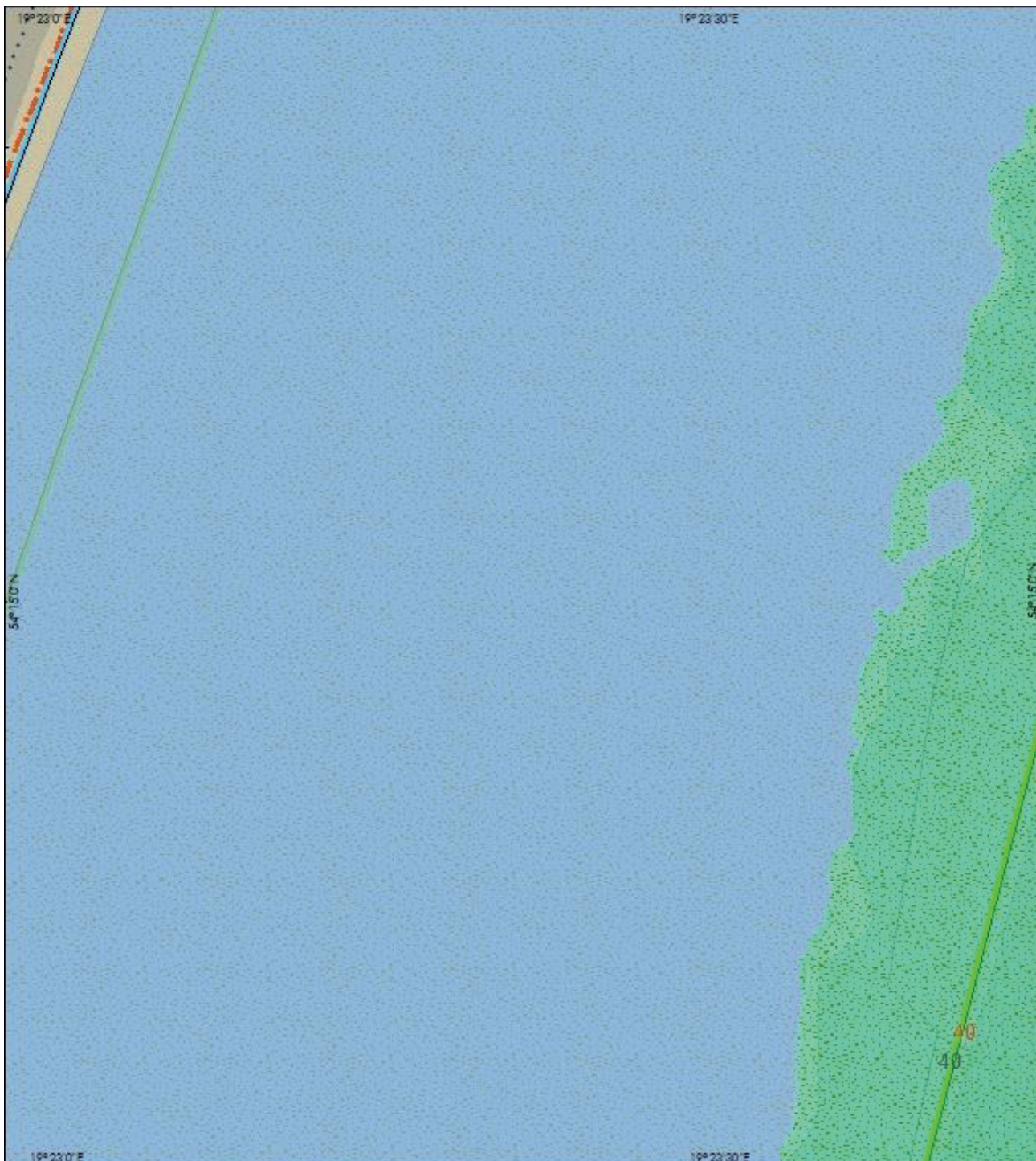


**PLAN ZAGOSPODAROWANIA PRZESTRZENNEGO  
 MORSKICH WÓD WEWNĘTRZNYCH  
 - PORT MORSKI W ELBLĄGU - RYSUNEK UWARUNKOWAŃ  
 SKALA 1 : 5 000  
 Arkusz M1**

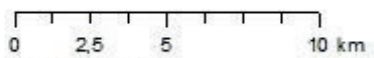


Układ odniesień: PL-1992, E Ipsoida odniesienia: GRS80      Data opracowania: listopad 2022 r.





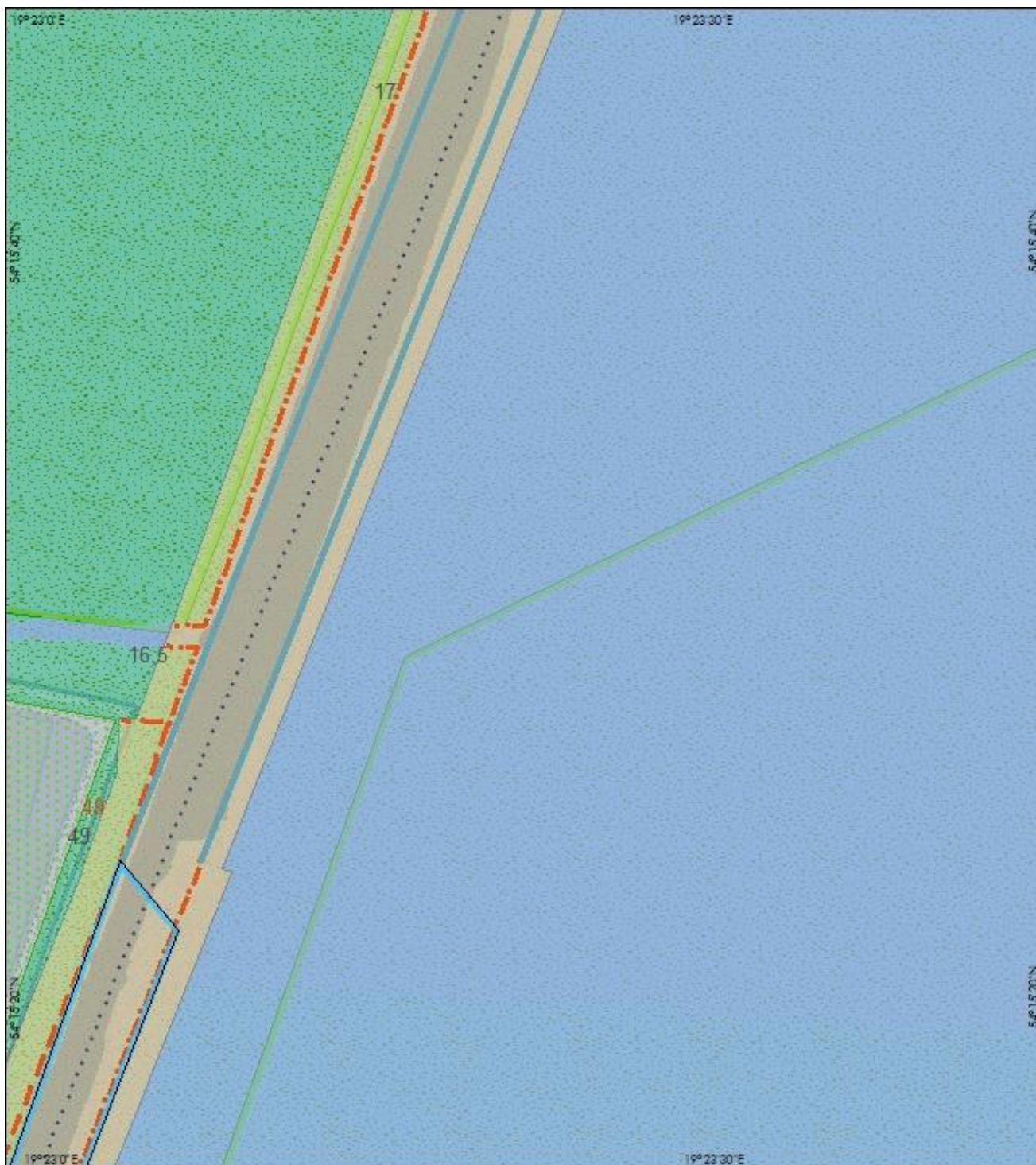
**PLAN ZAGOSPODAROWANIA PRZESTRZENNEGO  
 MORSKICH WÓD WEWNĘTRZNYCH  
 - PORT MORSKI W ELBLĄGU - RYSUNEK UWARUNKOWAŃ  
 SKALA 1 : 5 000  
 Arkusz M2**



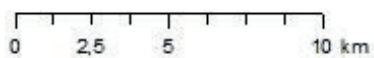
Układ odniesień: PL-1992, Ełipsoida odniesienia: GRS80

Data opracowania: listopad 2022 r.





**PLAN ZAGOSPODAROWANIA PRZESTRZENNEGO  
 MORSKICH WÓD WEWNĘTRZNYCH  
 - PORT MORSKI W ELBLĄGU - RYSUNEK UWARUNKOWAŃ  
 SKALA 1 : 5 000  
 Arkusz N1**



Układ odniesień: PL-1992, E lipsoida odniesienia: GR580

Data opracowania: listopad 2022 r.



## Legenda

### Żegluga:

- punkt orientacyjny
- maksymalna głębokość [m]
- 2
- 5
- 10

### Infrastruktura techniczna:

- miejsce zrzutu ścieków - opadowe
- miejsce zrzutu ścieków - komunalne
- rurociąg
- linia napowietrzna WN - planowana
- linia napowietrzna - WN
- linia napowietrzna - SN
- linia kablowa - SN

### Zagospodarowanie portu:

- Budynek Harcerstwa Polskiego
- Klub Sportów Wodnych
- bulwar
- jachtklub
- przystań / marina
- infrastruktura drogowa - most
- infrastruktura przeładunkowa
- nabrzeże
- placówka Urzędu Morskiego w Gdyni
- terminal

### Zagospodarowanie portu (wnioski):

- budowa i modernizacja nabrzeży
- przystanek obsługi turystyki wodnej
- nabrzeże
- przystań / marina
- infrastruktura przeładunkowa
- obszar inwestycji - rozbudowa portu
- placówka Straży Granicznej
- punkt odpraw granicznych
- terminal

### Dziedzictwo kulturowe:

- zabytek nieruchomy
- pomnik historii
- zabytek nieruchomy poza torem wodnym

### Inwestycje związane z realizacją drogi wodnej łączącej Zalew Wiślany z Zatoką Gdańską:

- nabrzeże
- planowana lokalizacja obrotnicy
- oś toru wodnego
- pirs
- tor wodny
- infrastruktura drogowa
- falochron
- przebudowa nabrzeża
- II etap inwestycji
- wał przeciwpowodziowy
- projektowany tor wodny

### Ochrona środowiska i przyrody:

- rezerwat przyrody
- obszar Natura2000: SOO
- obszar Natura2000: OSO
- park krajobrazowy
- obszar chronionego krajobrazu

### Lotnictwo wojskowe:

- strefa niebezpieczna (EPD)
- strefa czasowo rezerwowana (TRA)

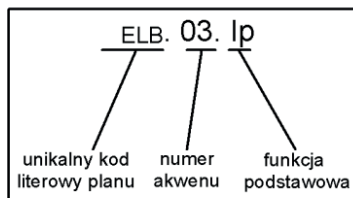
### Zagrożenie powodziowe:

- obszar zagrożenia powodziowego (0.2%)
- obszar zagrożenia powodziowego (1%)
- obszar zagrożenia powodziowego (10%)

### Administracyjne:

- zakres opracowania planu
- akwen funkcja podstawowa
- granica administracyjna gminy
- granica portu
- pas ochronny
- pas techniczny
- kilometrąż rzeki Elbląg
- kilometrąż pasa technicznego brzegu morskiego - Zalew Wiślany

Oznaczenie akwenu



Oznaczenie podakwenu

