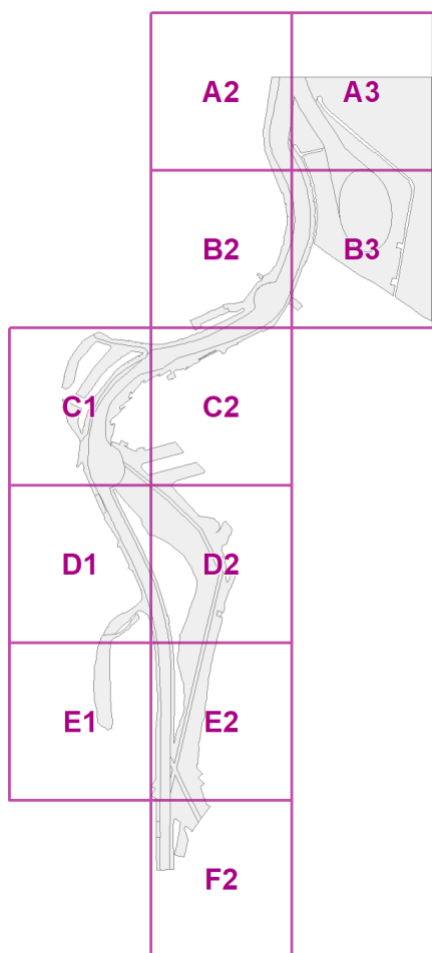
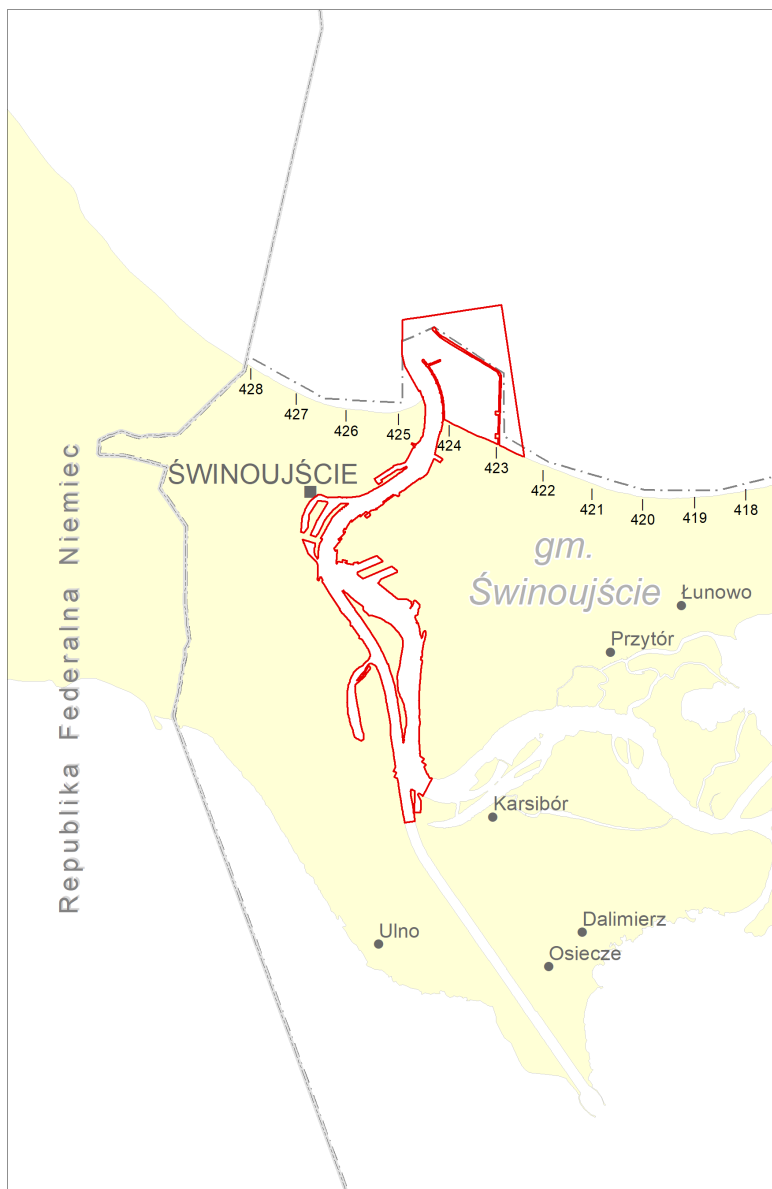


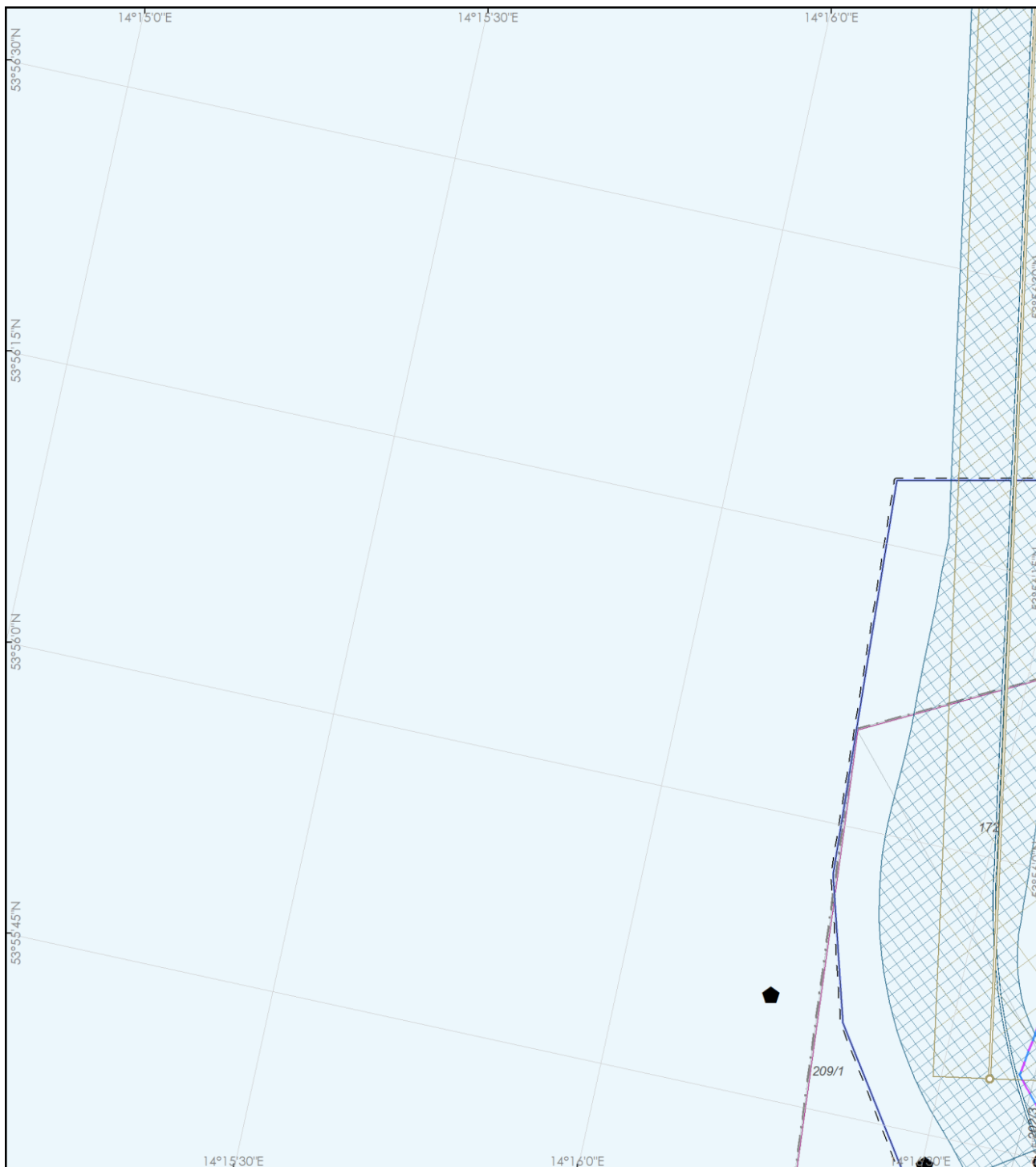
RYSUNEK UWARUNKOWAŃ

Skorowidz arkuszy



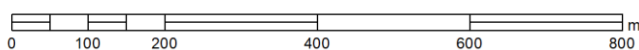
Rysunek orientacyjny określający lokalizację obszaru objętego planem w stosunku do wybrzeża





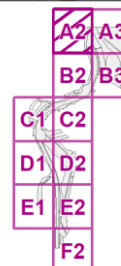
PLAN ZAGOSPODAROWANIA PRZESTRZENNEGO DLA
 CZĘŚCI MORZA TERYTORIALNEGO ORAZ MORSKICH WÓD WEWNĘTRZNYCH
 - PORT MORSKI W ŚWINOUJŚCIU
 - UZASADNIENIE DO SZCZEGÓŁOWYCH ROZSTRZYGNIEĆ -
 RYSUNEK UWARUNKOWAŃ - Arkusz A2

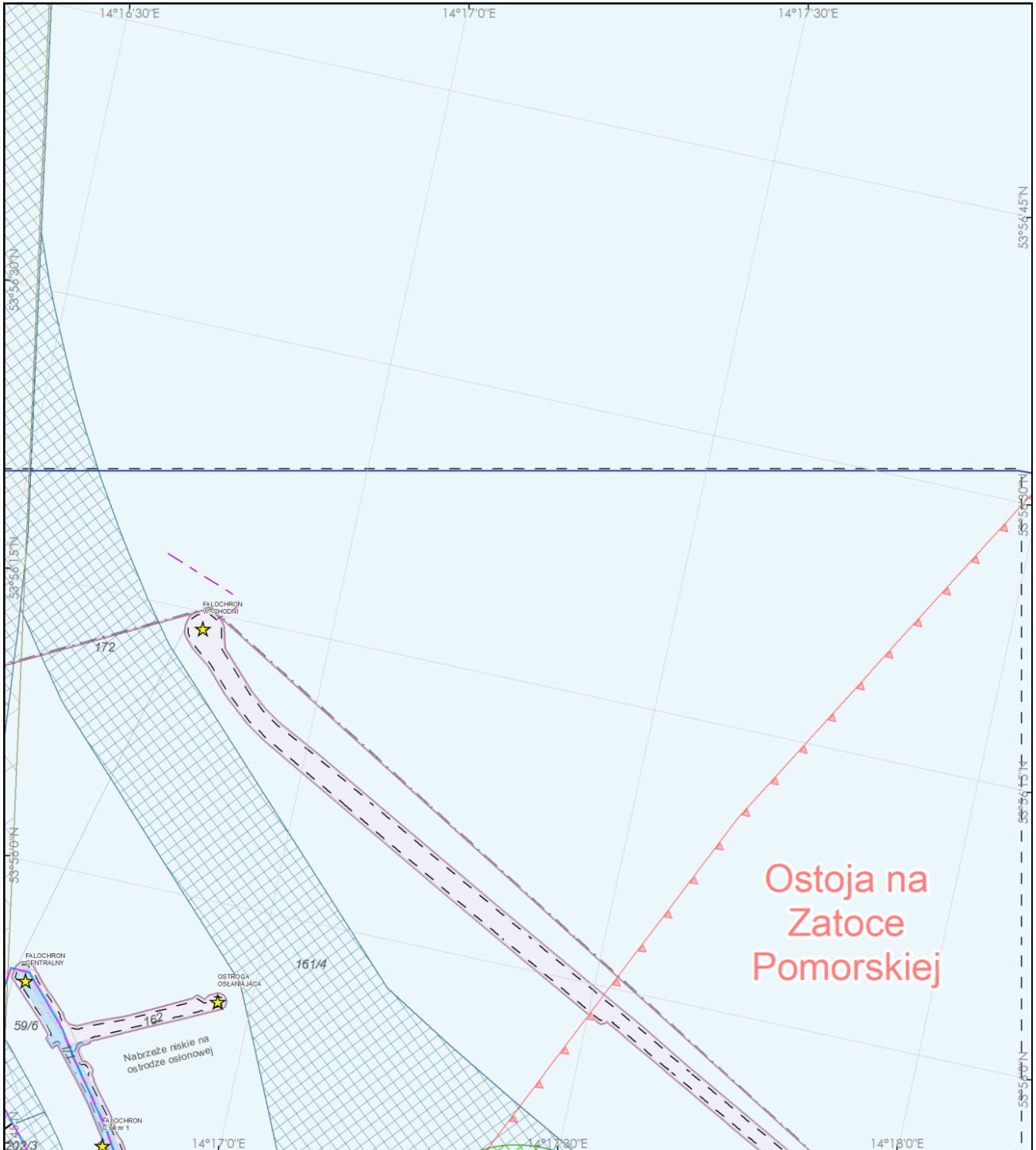
1:10 000



Układ odniesienia: PL-1992 Elipsoida odniesienia: GRS80

Data opracowania: lipiec 2022 r.

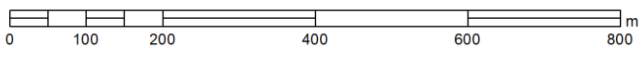




Ostoja na
Zatoce
Pomorskiej

PLAN ZAGOSPODAROWANIA PRZESTRZENNEGO DLA
CZĘŚCI MORZA TERYTORIALNEGO ORAZ MORSKICH WÓD WEWNĘTRZNYCH
- PORT MORSKI W ŚWINOUJŚCIU
- UZASADNIENIE DO SZCZEGÓŁOWYCH ROZSTRZYGNIEŃ -
RYSUNEK UWARUNKOWAŃ - Arkusz A3

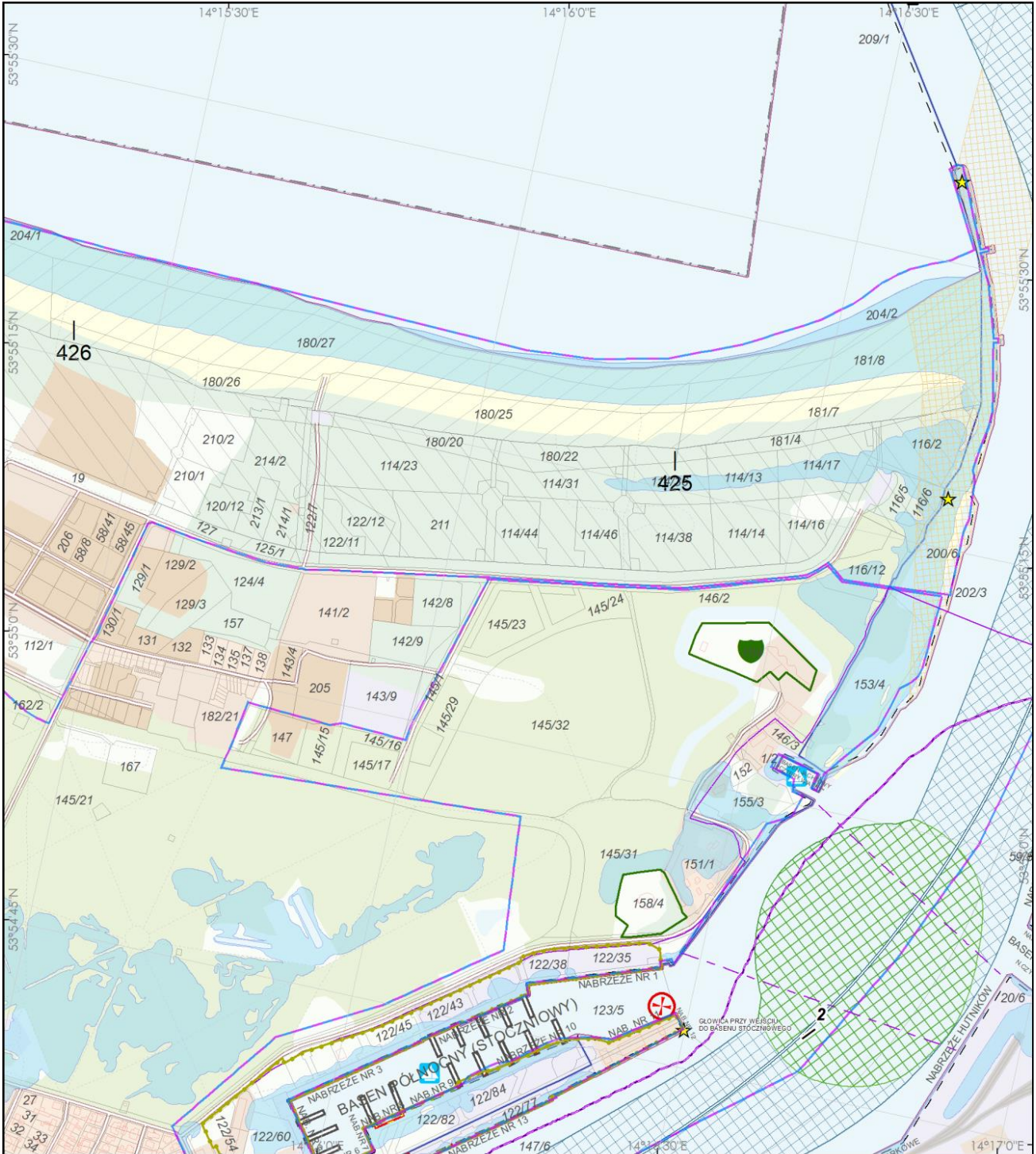
1:10 000



Układ odniesienia: PL-1992 Elipsoida odniesienia: GRS80

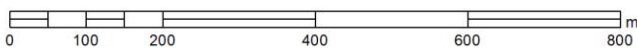
Data opracowania: lipiec 2022 r.

A2	A3
B2	B3
C1	C2
D1	D2
E1	E2
F2	



PLAN ZAGOSPODAROWANIA PRZESTRZENNEGO DLA
 CZĘŚCI MORZA TERYTORIALNEGO ORAZ MORSKICH WÓD WEWNĘTRZNYCH
 - PORT MORSKI W ŚWINOUJŚCIU
 - UZASADNIENIE DO SZCZEGÓŁOWYCH ROZSTRZYGNIEĆ -
 RYSUNEK UWARUNKOWAŃ - Arkusz B2

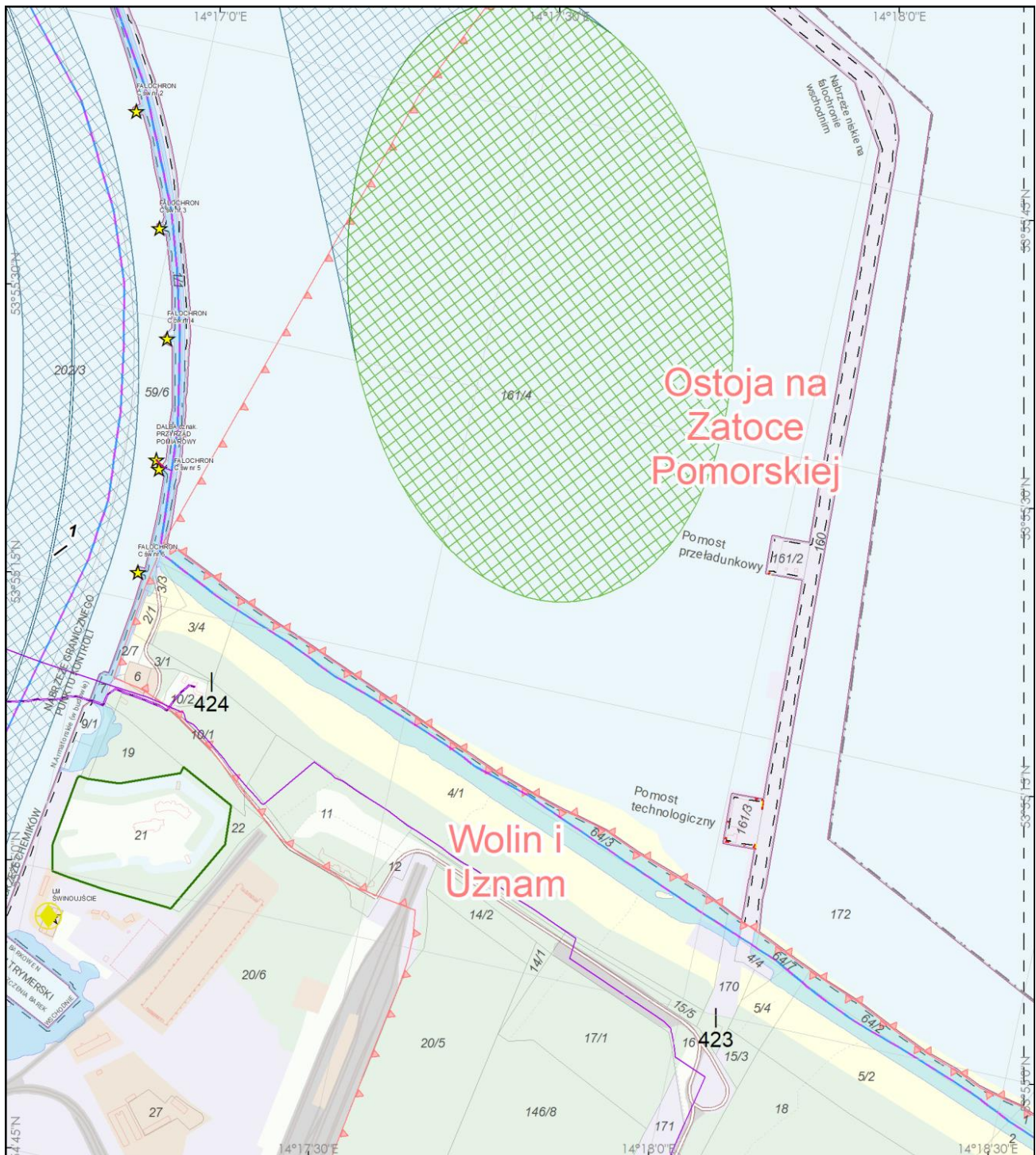
1:10 000



Układ odniesienia: PL-1992 Elipsoida odniesienia: GRS80

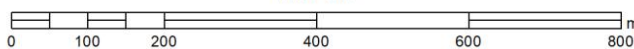
Data opracowania: lipiec 2022 r.

A2	A3
B2	B3
C1	C2
D1	D2
E1	E2
F2	



PLAN ZAGOSPODAROWANIA PRZESTRZENNEGO DLA
 CZĘŚCI MORZA TERYTORIALNEGO ORAZ MORSKICH WÓD WEWNĘTRZNYCH
 - PORT MORSKI W ŚWINOUJŚCIU
 - UZASADNIENIE DO SZCZEGÓŁOWYCH ROZSTRZYGNIEĆ -
 RYSUNEK UWARUNKOWAŃ - Arkusz B3

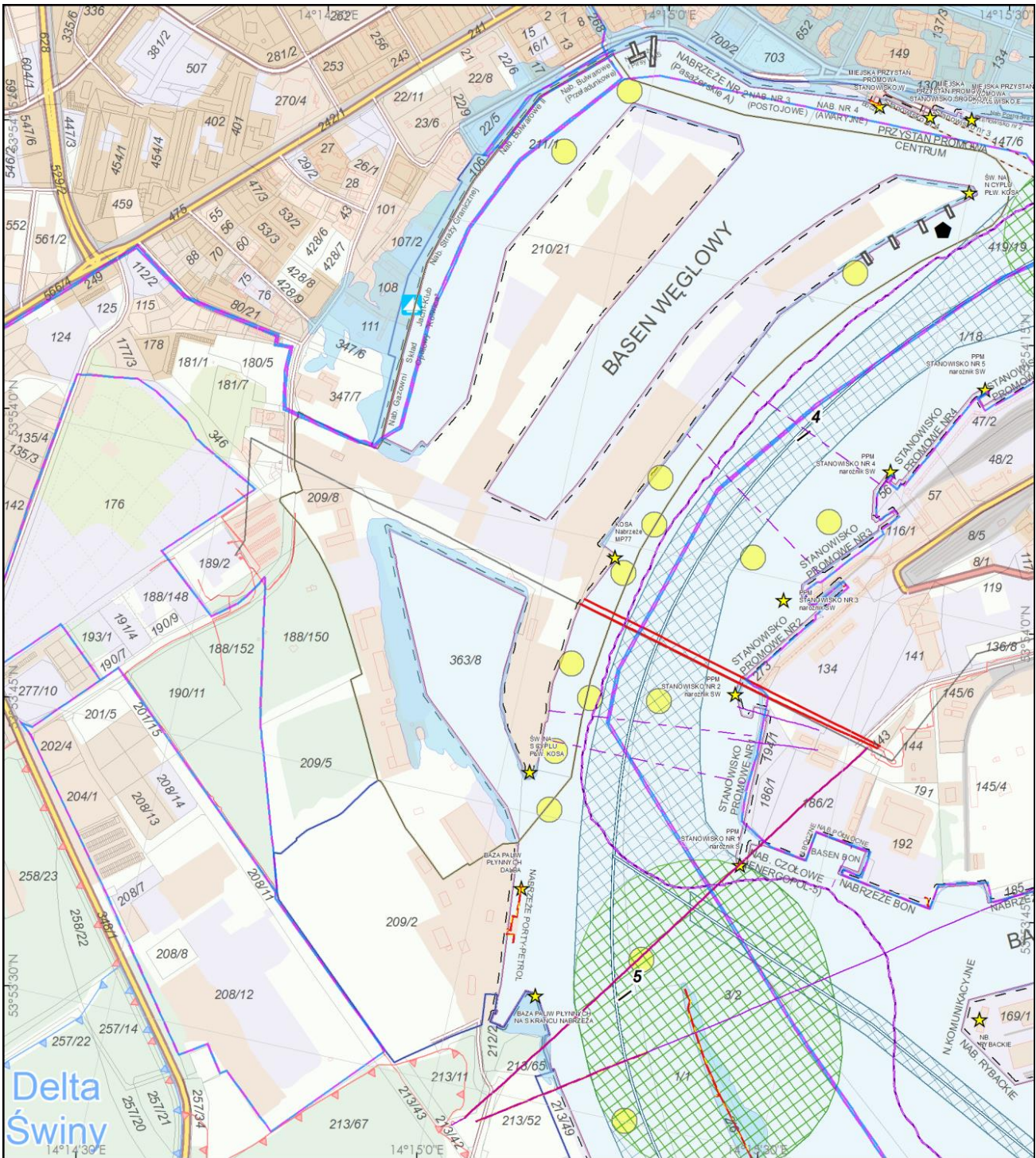
1:10 000



Układ odniesienia: PL-1992 Elipsoida odniesienia: GRS80

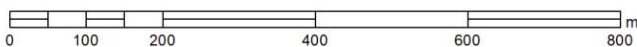
Data opracowania: lipiec 2022 r.

A2	A3
B2	B3
C1	C2
D1	D2
E1	E2
F2	



PLAN ZAGOSPODAROWANIA PRZESTRZENNEGO DLA
 CZĘŚCI MORZA TERYTORIALNEGO ORAZ MORSKICH WÓD WEWNĘTRZNYCH
 - PORT MORSKI W ŚWINOUJŚCIU
 - UZASADNIENIE DO SZCZEGÓŁOWYCH ROZSTRZYGNIEĆ -
 RYSUNEK UWARUNKOWAŃ - Arkusz C1

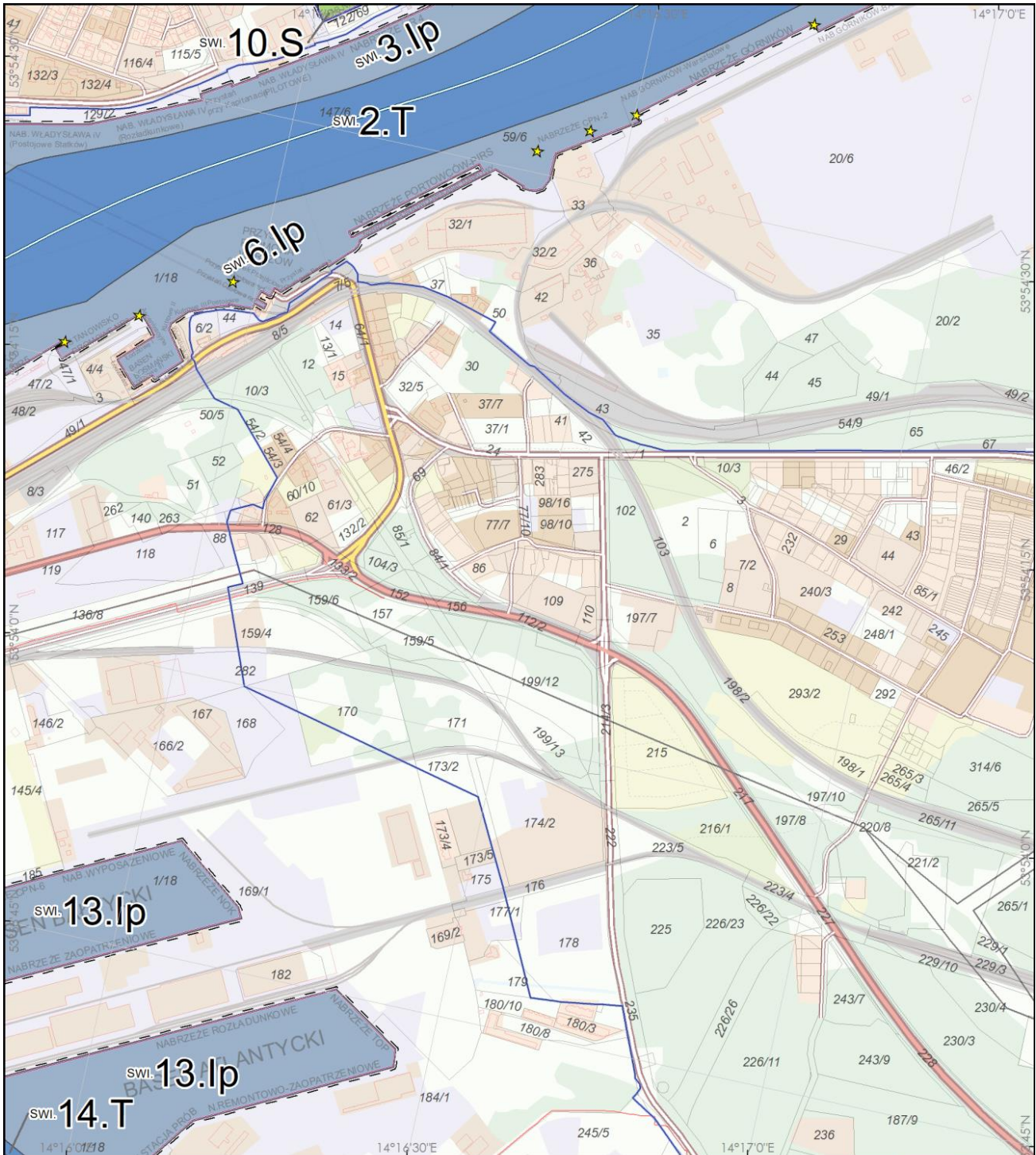
1:10 000



Układ odniesienia: PL-1992 Elipsoida odniesienia: GRS80

Data opracowania: lipiec 2022 r.

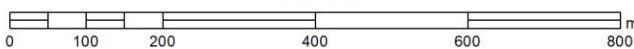
A2	A3
B2	B3
C1	C2
D1	D2
E1	E2
F2	



**PLAN ZAGOSPODAROWANIA PRZESTRZENNEGO DLA CZĘŚCI
MORZA TERYTORIALNEGO ORAZ MORSKICH WÓD WEWNĘTRZNYCH
– PORT MORSKI W ŚWINOUJŚCIU –**

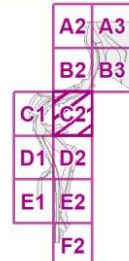
RYSUNEK PLANU - Arkusz C2

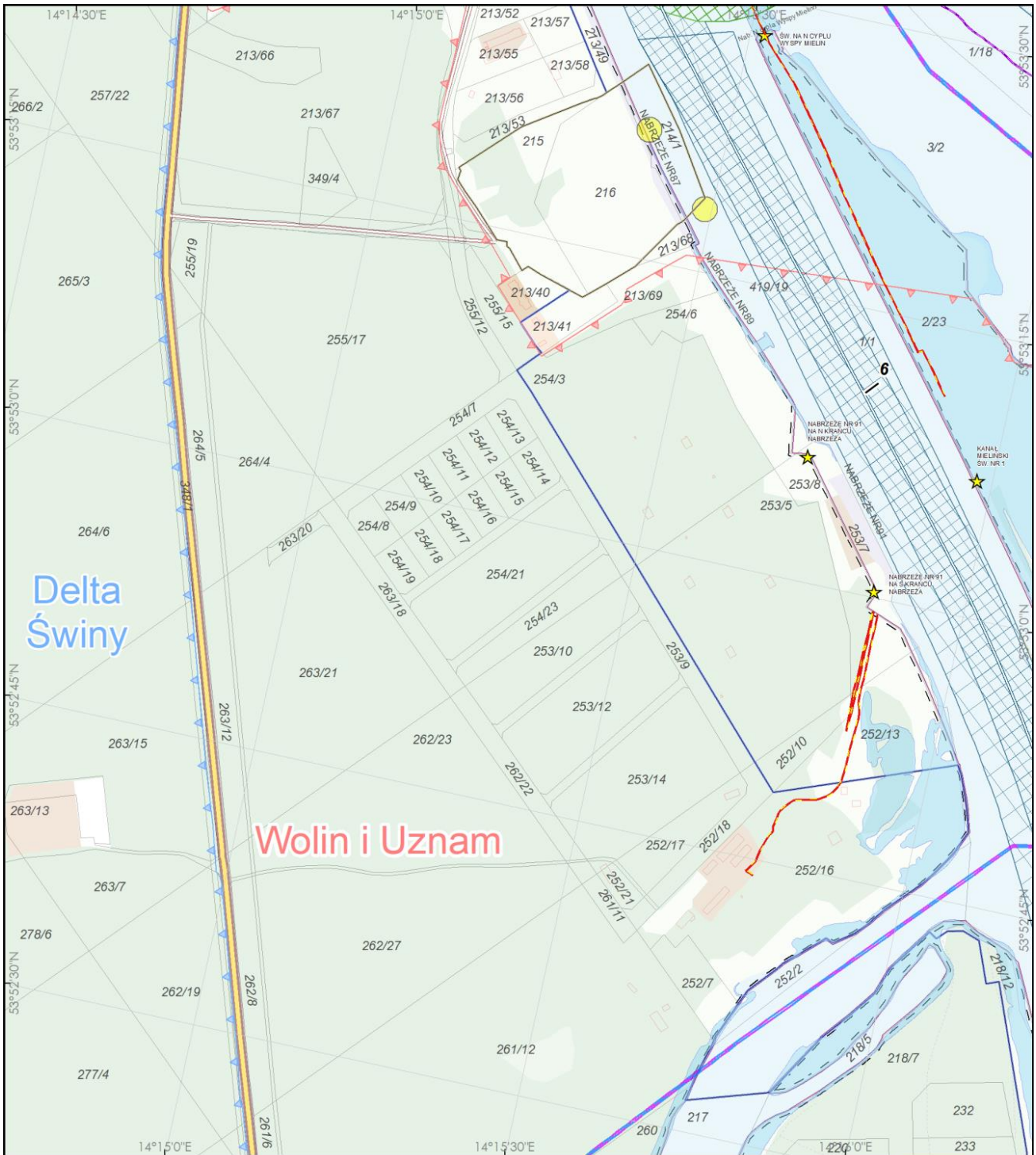
1:10 000



Układ odniesienia: PL-1992 Elipsoida odniesienia: GRS80

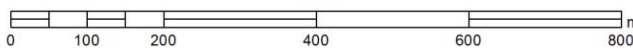
Data opracowania: lipiec 2022 r.





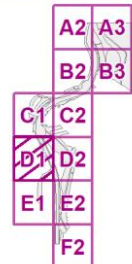
**PLAN ZAGOSPODAROWANIA PRZESTRZENNEGO DLA
 CZĘŚCI MORZA TERYTORIALNEGO ORAZ MORSKICH WÓD WEWNĘTRZNYCH
 - PORT MORSKI W ŚWINOUCJACI
 - UZASADNIENIE DO SZCZEGÓŁOWYCH ROZSTRZYGNIEĆ -
 RYSUNEK UWARUNKOWAŃ - Arkusz D1**

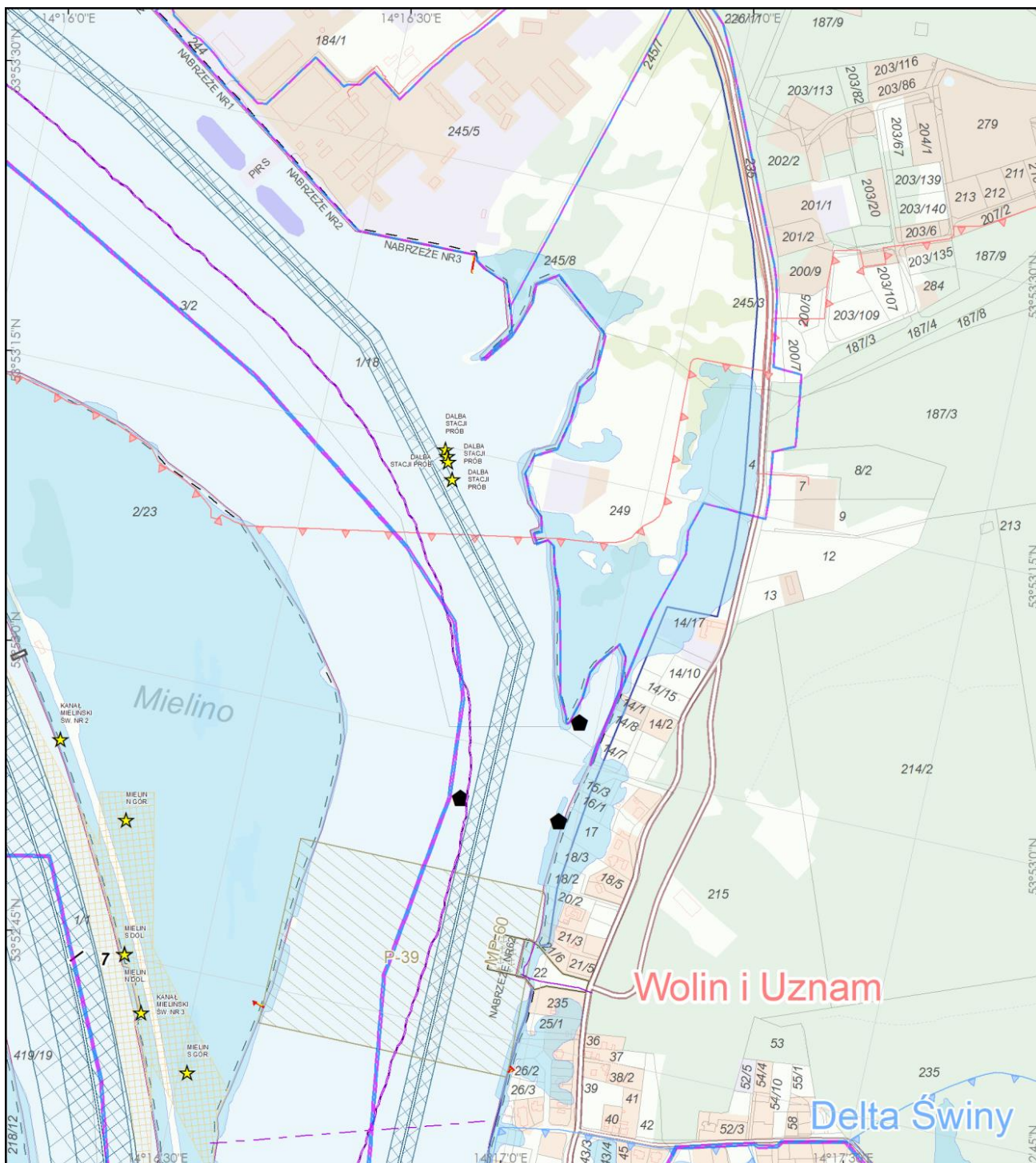
1:10 000



Układ odniesienia: PL-1992 Elipsoida odniesienia: GRS80

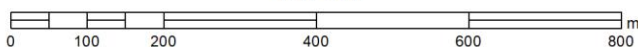
Data opracowania: lipiec 2022 r.





PLAN ZAGOSPODAROWANIA PRZESTRZENNEGO DLA
 CZĘŚCI MORZA TERYTORIALNEGO ORAZ MORSKICH WÓD WEWNĘTRZNYCH
 - PORT MORSKI W ŚWINOUJŚCIU
 - UZASADNIENIE DO SZCZEGÓŁOWYCH ROZSTRZYGNIEŃ -
 RYSUNEK UWARUNKOWAŃ - Arkusz D2

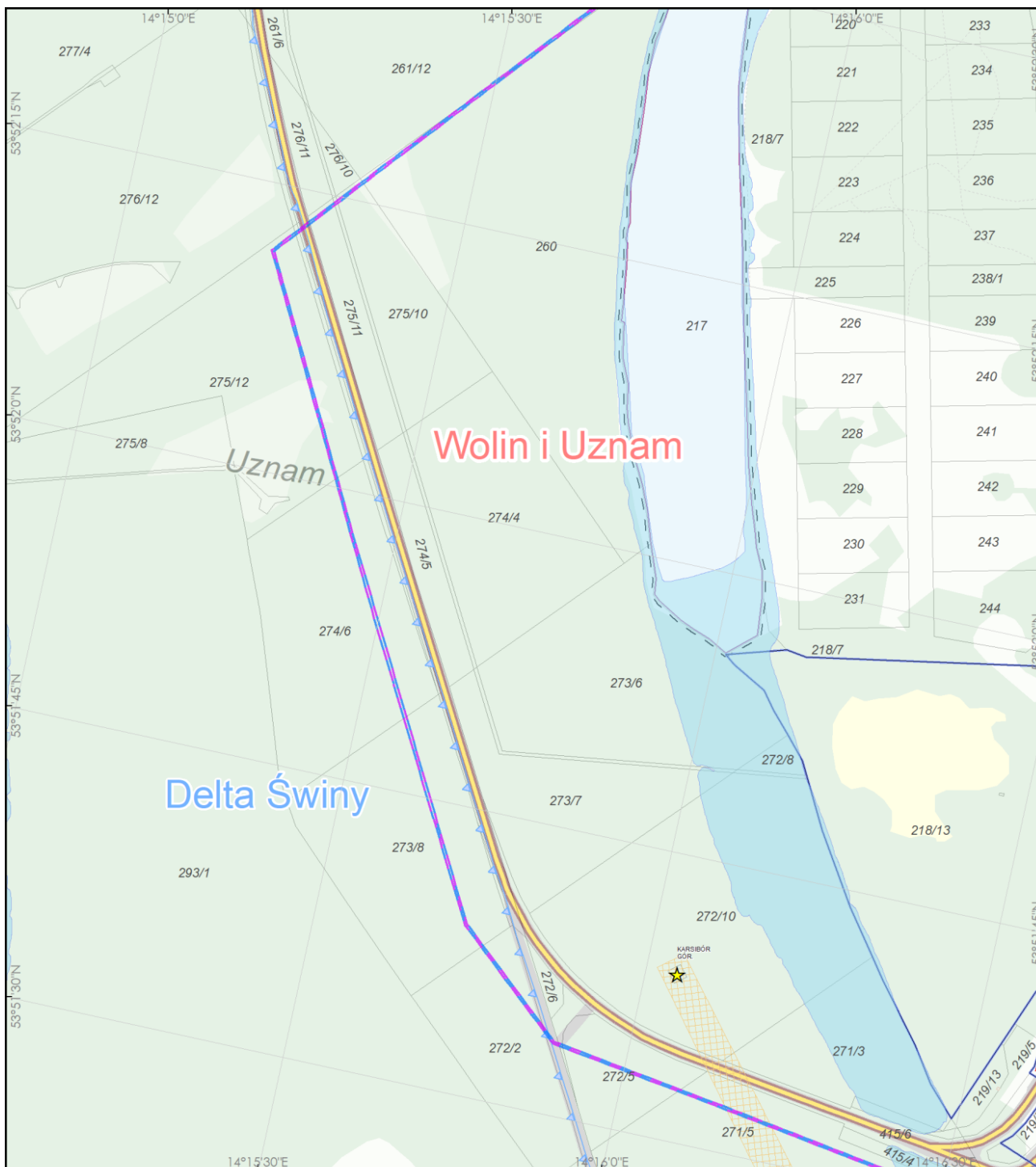
1:10 000



Układ odniesienia: PL-1992 Elipsoida odniesienia: GRS80

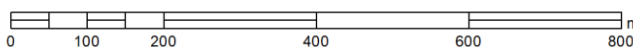
Data opracowania: lipiec 2022 r.

A2	A3
B2	B3
C1	C2
D1	D2
E1	E2
F2	



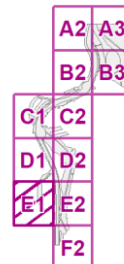
**PLAN ZAGOSPODAROWANIA PRZESTRZENNEGO DLA
CZĘŚCI MORZA TERYTORIALNEGO ORAZ MORSKICH WÓD WEWNĘTRZNYCH
- PORT MORSKI W ŚWINOUJŚCIU
- UZASADNIENIE DO SZCZEGÓŁOWYCH ROZSTRZYGNIEĆ -
RYSUNEK UWARUNKOWAŃ - Arkusz E1**

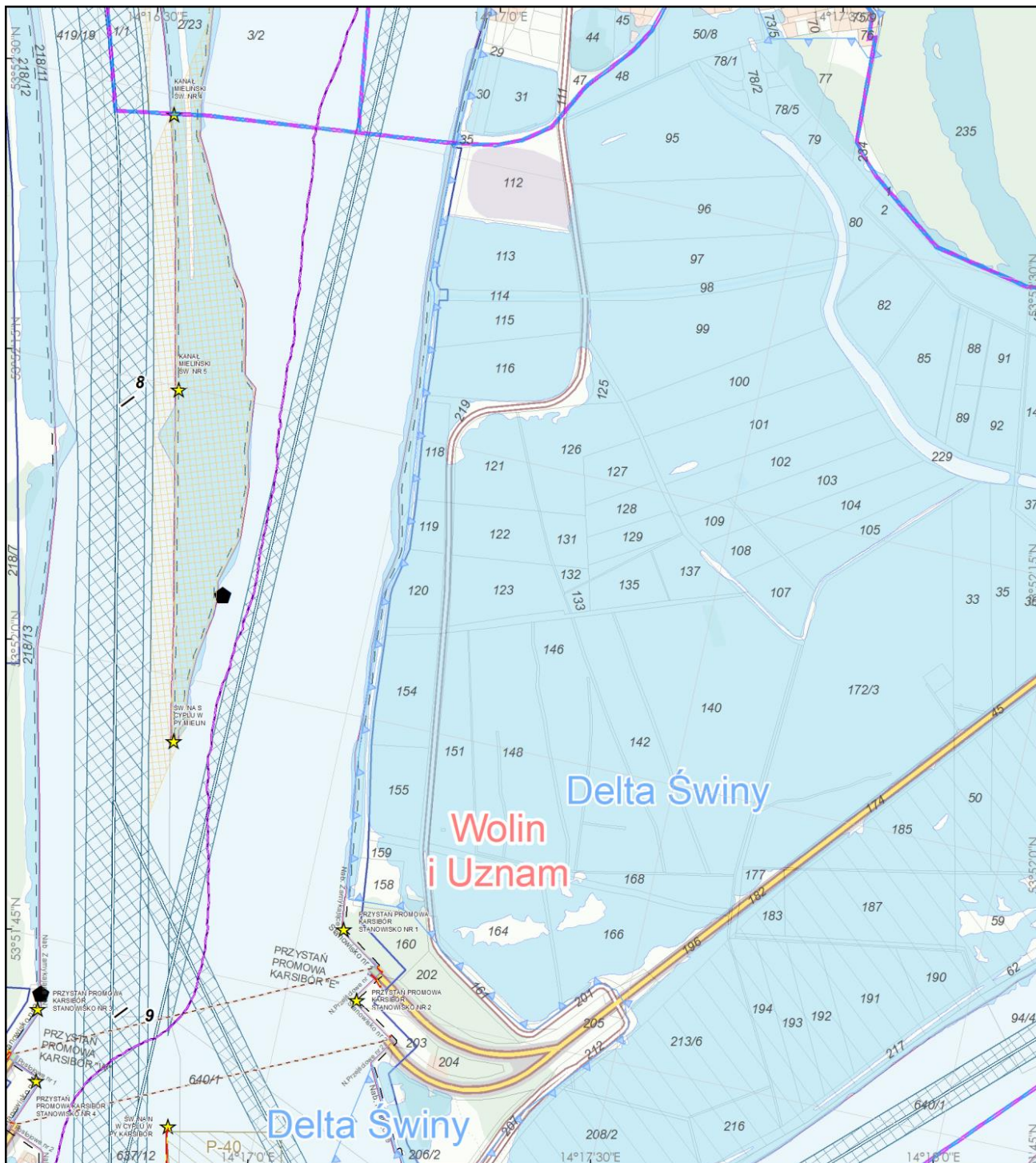
1:10 000



Układ odniesienia: PL-1992 Elipsoida odniesienia: GRS80

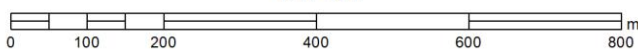
Data opracowania: lipiec 2022 r.





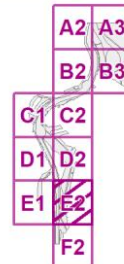
PLAN ZAGOSPODAROWANIA PRZESTRZENNEGO DLA
 CZĘŚCI MORZA TERYTORIALNEGO ORAZ MORSKICH WÓD WEWNĘTRZNYCH
 - PORT MORSKI W ŚWINOUCJACI
 - UZASADNIENIE DO SZCZEGÓŁOWYCH ROZSTRZYGNIEŃ -
 RYSUNEK UWARUNKOWAŃ - Arkusz E2

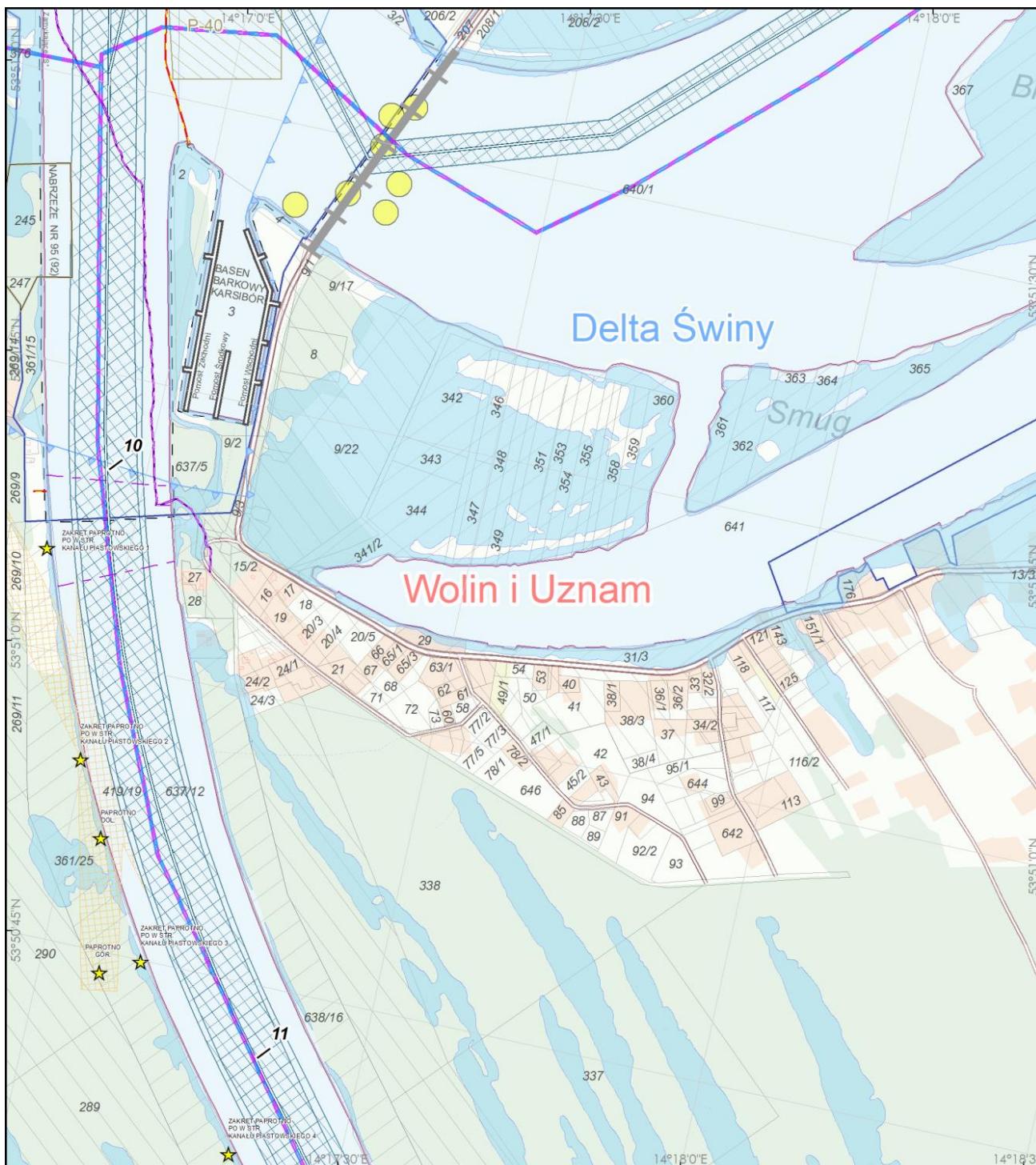
1:10 000



Układ odniesienia: PL-1992 Elipsoida odniesienia: GR580

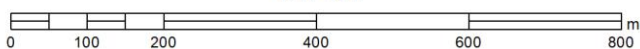
Data opracowania: lipiec 2022 r.





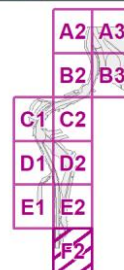
PLAN ZAGOSPODAROWANIA PRZESTRZENNEGO DLA
 CZĘŚCI MORZA TERYTORIALNEGO ORAZ MORSKICH WÓD WEWNĘTRZNYCH
 - PORT MORSKI W ŚWINOUJŚCIU
 - UZASADNIENIE DO SZCZEGÓŁOWYCH ROZSTRZYGNIEĆ -
 RYSUNEK UWARUNKOWAŃ - Arkusz F2

1:10 000








Układ odniesienia: PL-1992 Elipsoida odniesienia: GRS80

Data opracowania: lipiec 2022 r.








Legenda

Oznaczenia administracyjne:




-  granica obszaru objętego planem
-  granice morskich wód wewnętrznych
-  granice portu morskiego w Świnoujściu
-  granica gminy
-  pas techniczny
-  pas ochronny
-  granice działek ewidencyjnych

Infrastruktura liniowa:






Przewód elektroenergetyczny

-  niskiego napięcia
-  wysokiego napięcia
-  przewody telekomunikacyjne
-  światłowód VTS
-  kable podmorskie ENC




Obiekty wpisane do rejestru zabytków:

-  zespół zabudowy dawnej stoczni
-  fort
-  latarnia morska

Obronność:

-  tor wodny MW
-  miejsce postojowe MW
-  poligon MW
-  granice Morskiego Portu Wojennego Świnoujście
-  oś toru wodnego Marynarki Wojennej




Infrastruktura:

-  most
-  pomost lub molo
-  przeprawa - prom







Infrastruktura portowa:

-  tory wodne - istniejące
-  tory wodne - projektowane
-  obrotnice
-  obszary ochrony wizury
-  dok pływający
-  osie torów wodnych
-  stałe znaki nawigacyjne
-  przeszkoda nawigacyjna

Środowisko:

-  obszar Natura 2000: OSO
-  obszar Natura 2000: SOO
-  obszary szczególnego zagrożenia powodzią wodą 100-letnią

Pozostałe:

-  granice miejscowych planów zagospodarowania przestrzennego
-  mariny
-  wraki
-  Morska Służba Poszukiwania i Ratownictwa
-  kilometr toru wodnego Szczecin - Świnoujście
-  kilometr wybrzeża