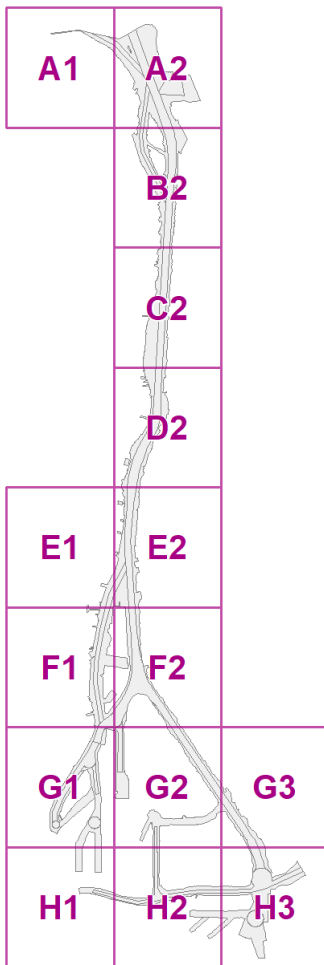
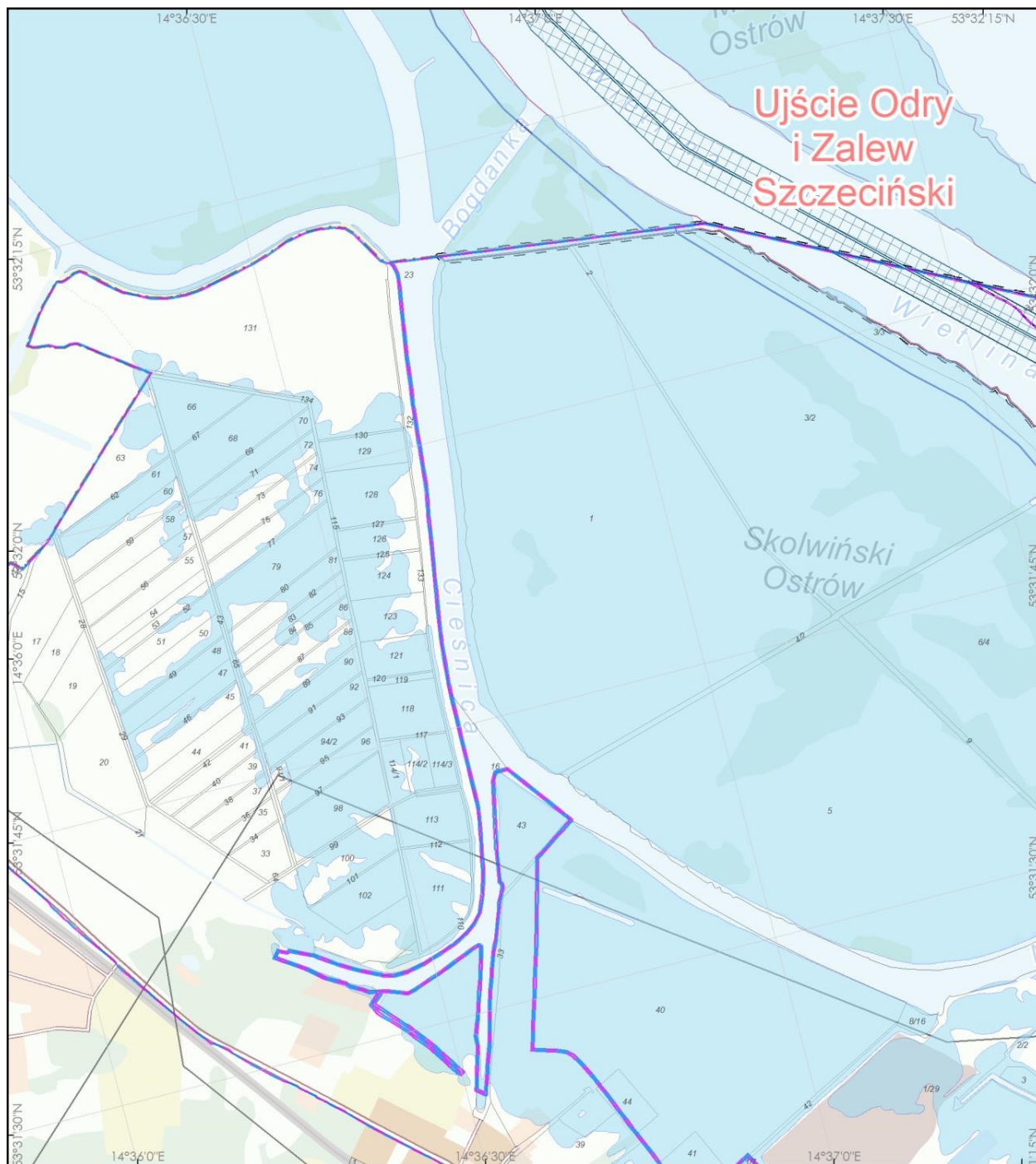


Skorowidz arkuszy

Rysunek orientacyjny określający lokalizację obszaru
objętego planem

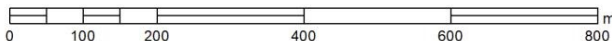




**PLAN ZAGOSPODAROWANIA PRZESTRZENNEGO
MORSKICH WÓD WEWNĘTRZNYCH - PORT MORSKI W SZCZECINIE
- UZASADNIENIE DO SZCZEGÓŁOWYCH ROZSTRZYGNIEŃ -**

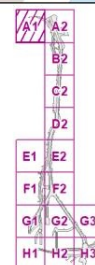
RYSUNEK UWARUNKOWAŃ - Arkusz A1

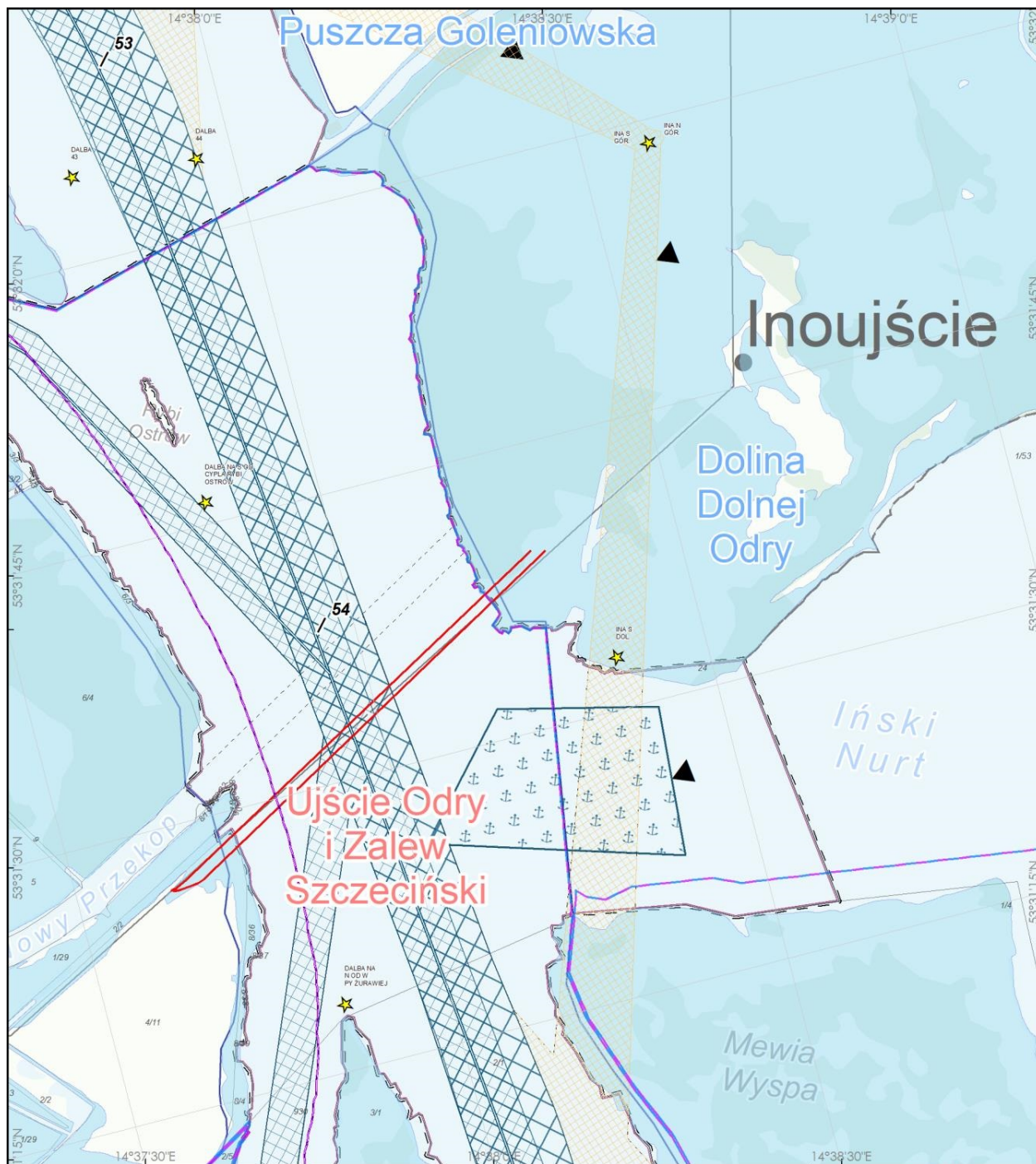
1:10 000



Układ odniesienia: PL-1992 Elipsoida odniesienia: GRS80

Data opracowania: lipiec 2022 r.

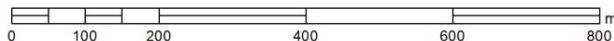




**PLAN ZAGOSPODAROWANIA PRZESTRZENNEGO
MORSKICH WÓD WEWNĘTRZNYCH - PORT MORSKI W SZCZECINIE
- UZASADNIENIE DO SZCZEGÓŁOWYCH ROZSTRZYGNIEŃ -**

RYSunEK UWARUNKOWAŃ - Arkusz A2

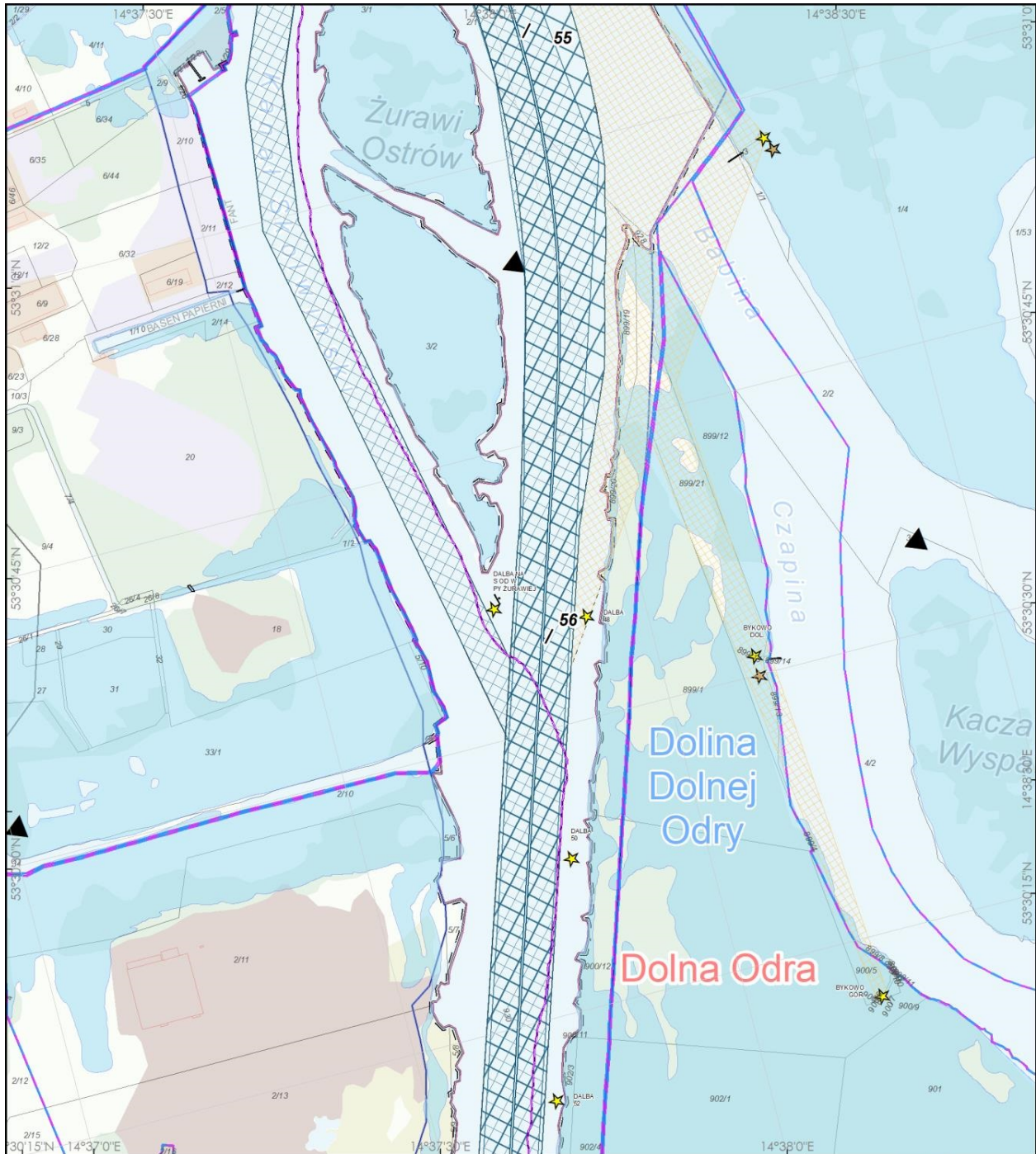
1:10 000



Układ odniesienia: PL-1992 Elipsoida odniesienia: GRS80

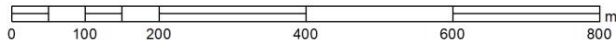
Data opracowania: lipiec 2022 r.

A1	A2
B1	B2
C1	C2
D1	D2
E1	E2
F1	F2
G1	G2
H1	H2
	H3



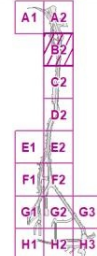
**PLAN ZAGOSPODAROWANIA PRZESTRZENNEGO
MORSKICH WÓD WEWNĘTRZNYCH - PORT MORSKI W SZCZECINIE
- UZASADNIENIE DO SZCZEGÓŁOWYCH ROZSTRZYGNIEŃ -
RYSUNEK UWARUNKOWAŃ - Arkusz B2**

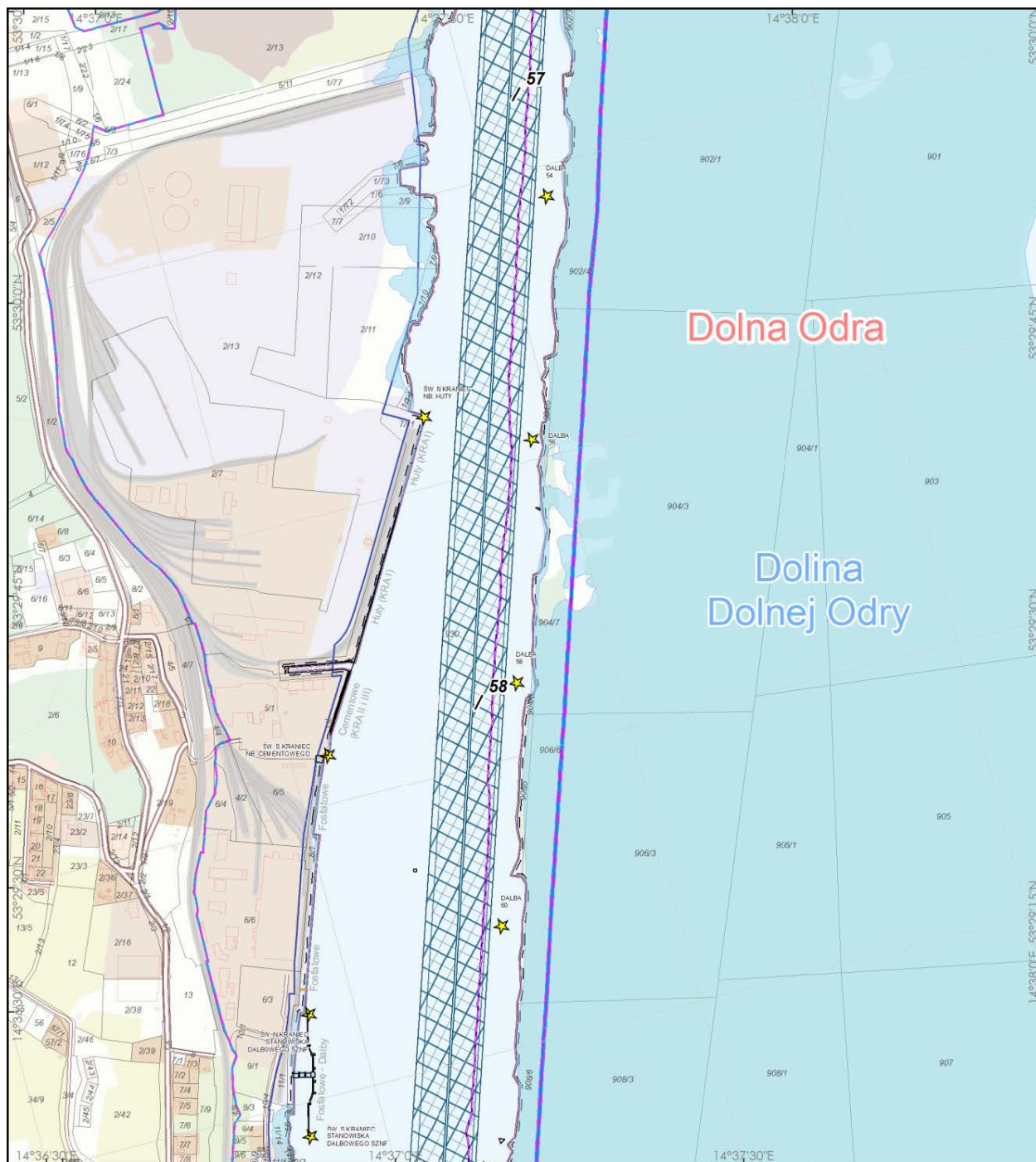
1:10 000



Układ odniesienia: PL-1992 Elipsoida odniesienia: GRS80

Data opracowania: lipiec 2022 r.

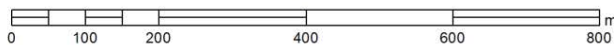




**PLAN ZAGOSPODAROWANIA PRZESTRZENNEGO
MORSKICH WÓD WEWNĘTRZNYCH - PORT MORSKI W SZCZECINIE
- UZASADNIENIE DO SZCZEGÓŁOWYCH ROZSTRZYGNIEŃ -**

RYSUNEK UWARUNKOWAŃ - Arkusz C2

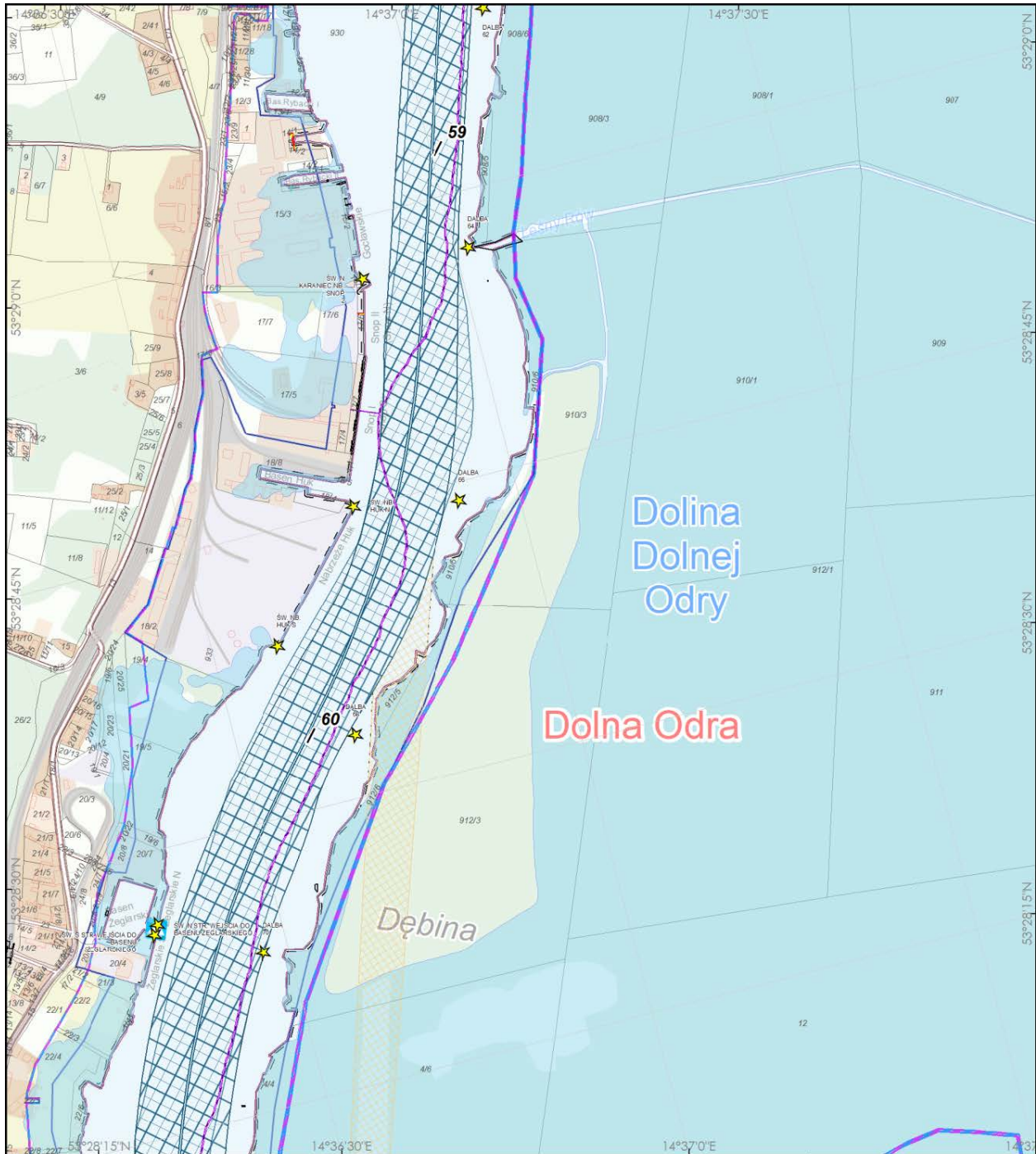
1:10 000



Układ odniesienia: PL-1992 Elipsoida odniesienia: GRS80

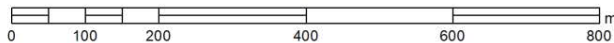
Data opracowania: lipiec 2022 r.

A1	A2	
B1	B2	
C1	C2	
D1	D2	
E1	E2	
F1	F2	
G1	G2	G3
H1	H2	H3



**PLAN ZAGOSPODAROWANIA PRZESTRZENNEGO
 MORSKICH WÓD WEWNĘTRZNYCH - PORT MORSKI W SZCZECINIE
 - UZASADNIENIE DO SZCZEGÓŁOWYCH ROZSTRZYGNIEĆ -
 RYSUNEK UWARUNKOWAŃ - Arkusz D2**

1:10 000



Układ odniesienia: PL-1992 Elipsoidalne odniesienia: GRS80

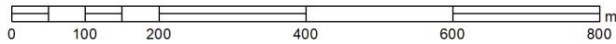
Data opracowania: lipiec 2022 r.

A1	A2	
B2		
C2		
D2		
E1	E2	
F1	F2	
G1	G2	G3
H1	H2	H3



**PLAN ZAGOSPODAROWANIA PRZESTRZENNEGO
MORSKICH WÓD WEWNĘTRZNYCH - PORT MORSKI W SZCZECINIE
- UZASADNIENIE DO SZCZEGÓŁOWYCH ROZSTRZYGNIEŃ -
RYSUNEK UWARUNKOWAŃ - Arkusz E1**

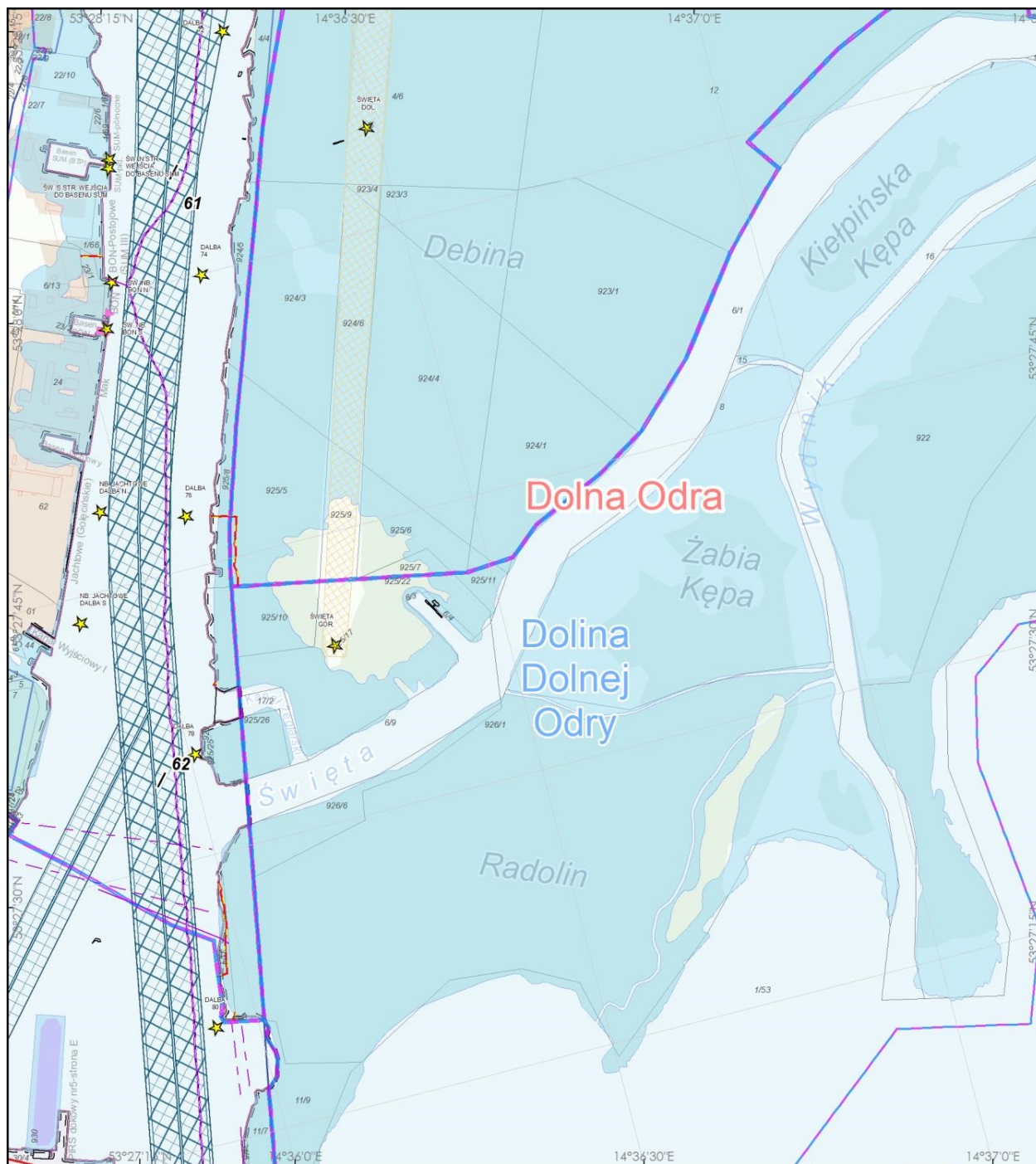
1:10 000



Układ odniesienia: PL-1992 Elipsoidalne odniesienia: GRS80

Data opracowania: lipiec 2022 r.

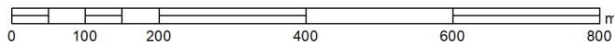
A1	A2	
B1	B2	
C1	C2	
D1	D2	
E1	E2	
F1	F2	
G1	G2	G3
H1	H2	H3



**PLAN ZAGOSPODAROWANIA PRZESTRZENNEGO
MORSKICH WÓD WEWNĘTRZNYCH - PORT MORSKI W SZCZECINIE
- UZASADNIENIE DO SZCZEGÓŁOWYCH ROZSTRZYGNIĘĆ -**

RYSUNEK UWARUNKOWAŃ - Arkusz E2

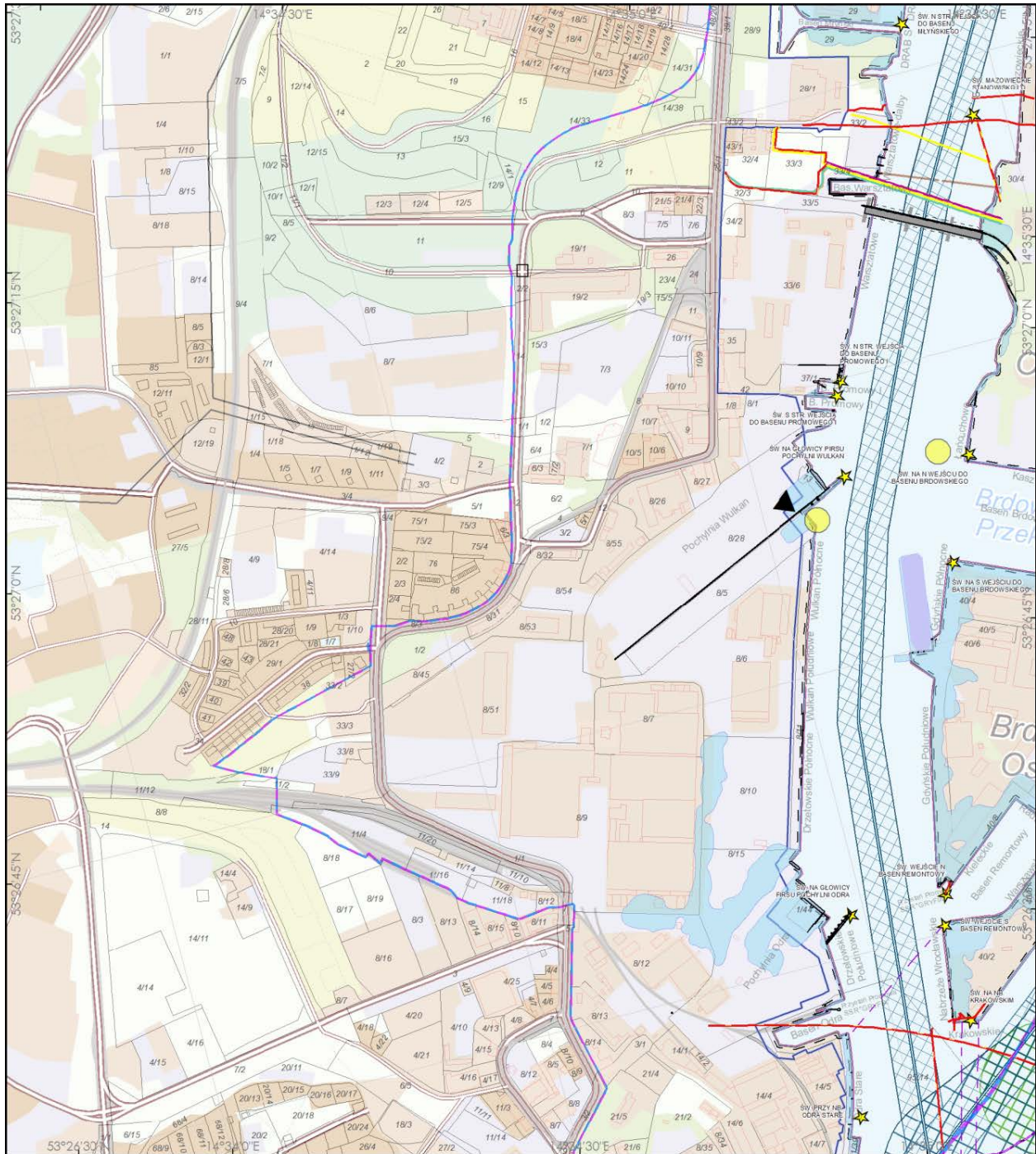
1:10 000



Układ odniesienia: PL-1992 Elipsoida odniesienia: GRS80

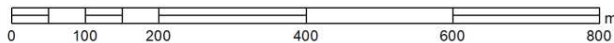
Data opracowania: lipiec 2022 r.

A1	A2	
B1	B2	
C1	C2	
D1	D2	
E1	E2	
F1	F2	
G1	G2	G3
H1	H2	H3



**PLAN ZAGOSPODAROWANIA PRZESTRZENNEGO
MORSKICH WÓD WEWNĘTRZNYCH - PORT MORSKI W SZCZECINIE
- UZASADNIENIE DO SZCZEGÓŁOWYCH ROZSTRZYGNIEĆ -
RYSUNEK UWARUNKOWAŃ - Arkusz F1**

1:10 000

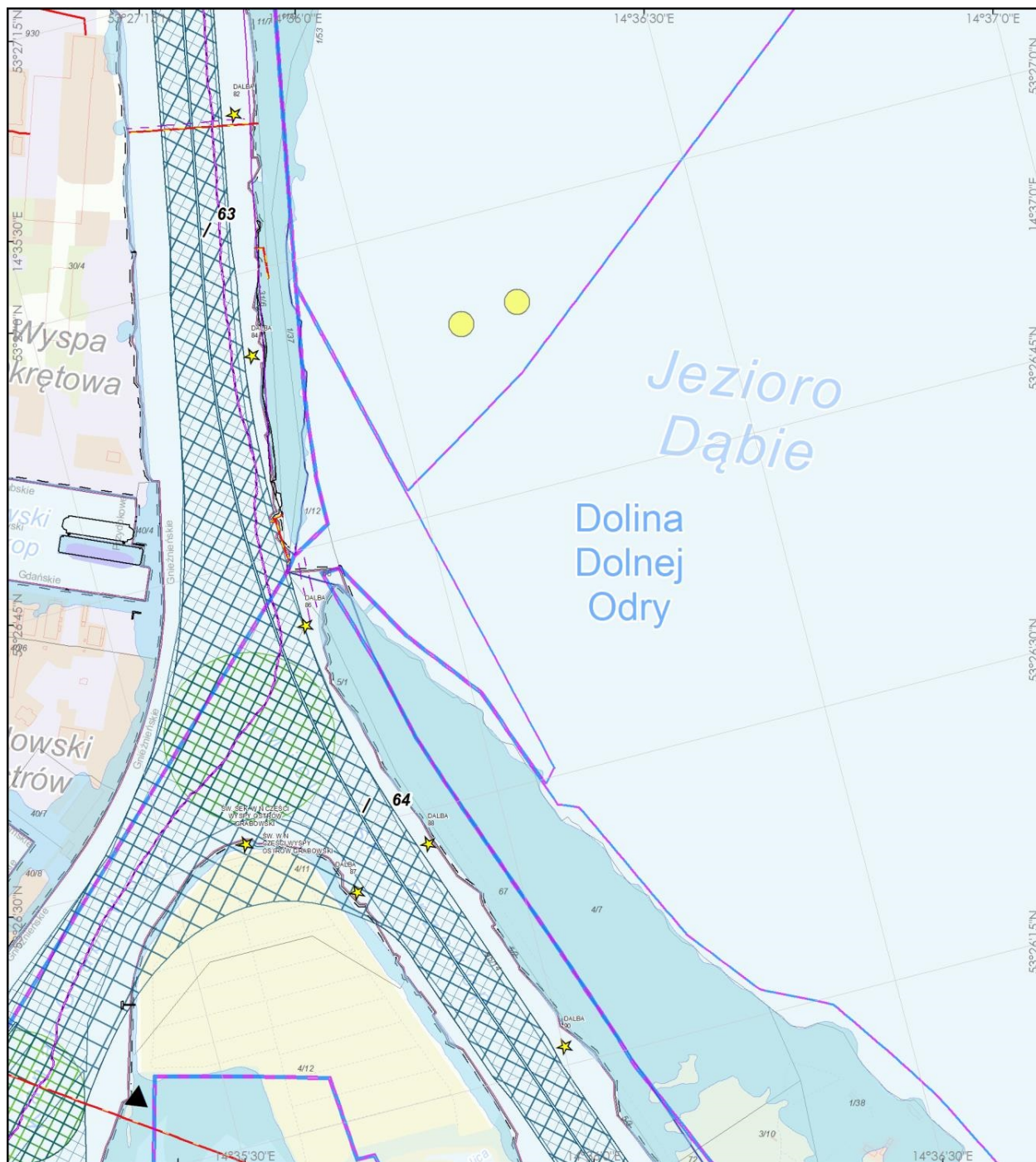


Układ odniesienia: PL-1992 Elipsoida odniesienia: GRS80

Data opracowania: lipiec 2022 r.



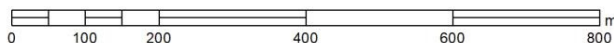
A1	A2
B2	
C2	
D2	
E1	E2
F1	F2
G1	G2 G3
H1	H2 H3



**PLAN ZAGOSPODAROWANIA PRZESTRZENNEGO
MORSKICH WÓD WEWNĘTRZNYCH - PORT MORSKI W SZCZECINIE
- UZASADNIENIE DO SZCZEGÓŁOWYCH ROZSTRZYGNIEŃ -**

RYSUNEK UWARUNKOWAŃ - Arkusz F2

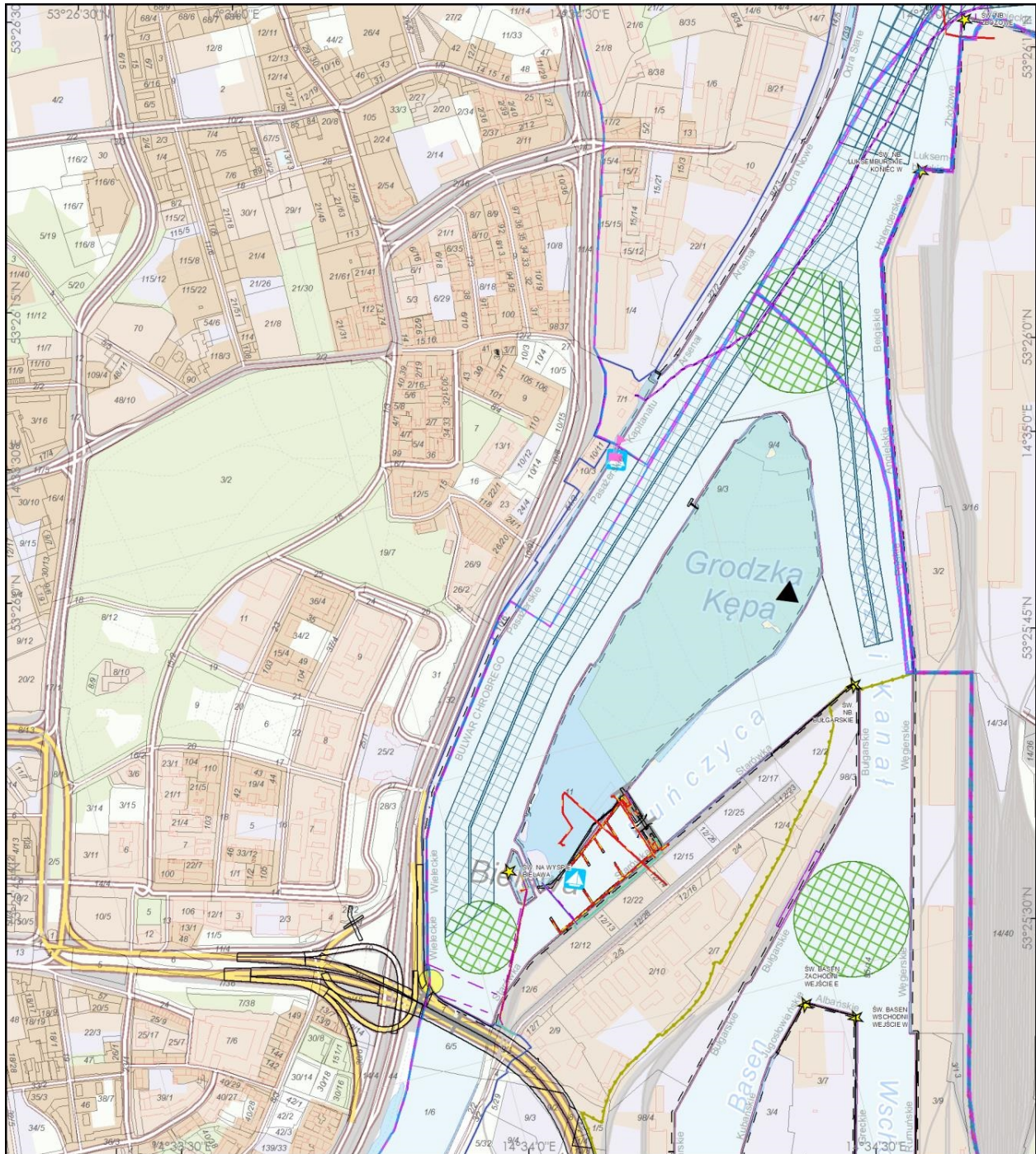
1:10 000



Układ odniesienia: PL-1992 Elipsoida odniesienia: GRS80

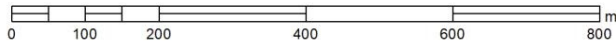
Data opracowania: lipiec 2022 r.

A1	A2	
B1	B2	
C1	C2	
D1	D2	
E1	E2	
F1	F2	
G1	G2	G3
H1	H2	H3



**PLAN ZAGOSPODAROWANIA PRZESTRZENNEGO
MORSKICH WÓD WEWNĘTRZNYCH - PORT MORSKI W SZCZECINIE
- UZASADNIENIE DO SZCZEGÓŁOWYCH ROZSTRZYGNIEŃ -
RYSUNEK UWARUNKOWAŃ - Arkusz G1**

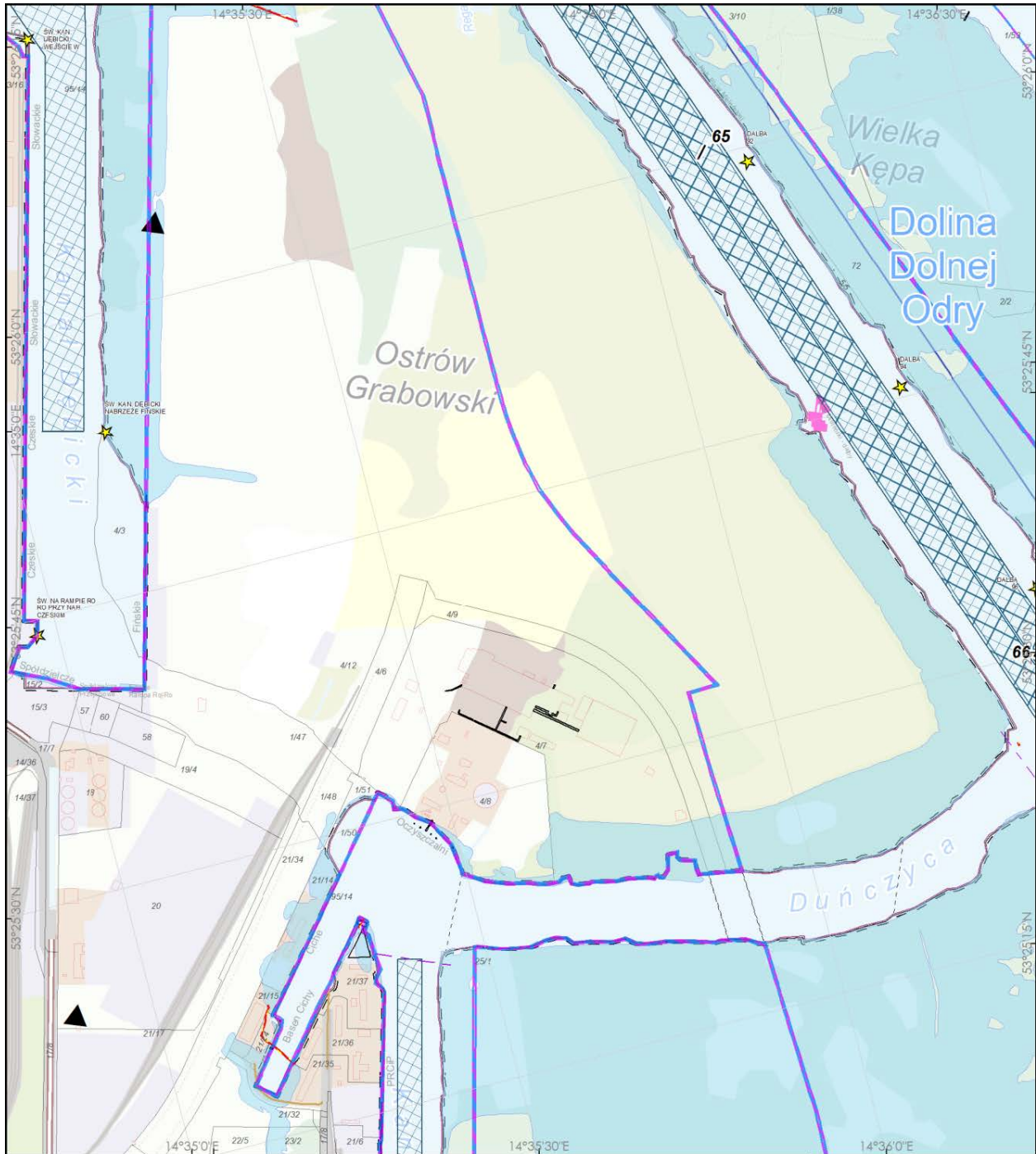
1:10 000



Układ odniesienia: PL-1992 Elipsoida odniesienia: GRS80

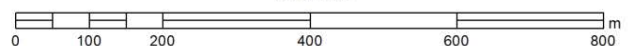
Data opracowania: lipiec 2022 r.

A1	A2
B1	B2
C1	C2
D1	D2
E1	E2
F1	F2
G1	G2
H1	H2
	G3
	H3



**PLAN ZAGOSPODAROWANIA PRZESTRZENNEGO
MORSKICH WÓD WEWNĘTRZNYCH - PORT MORSKI W SZCZECINIE
- UZASADNIENIE DO SZCZEGÓŁOWYCH ROZSTRZYGNIEŃ -
RYSUNEK UWARUNKOWAŃ - Arkusz G2**

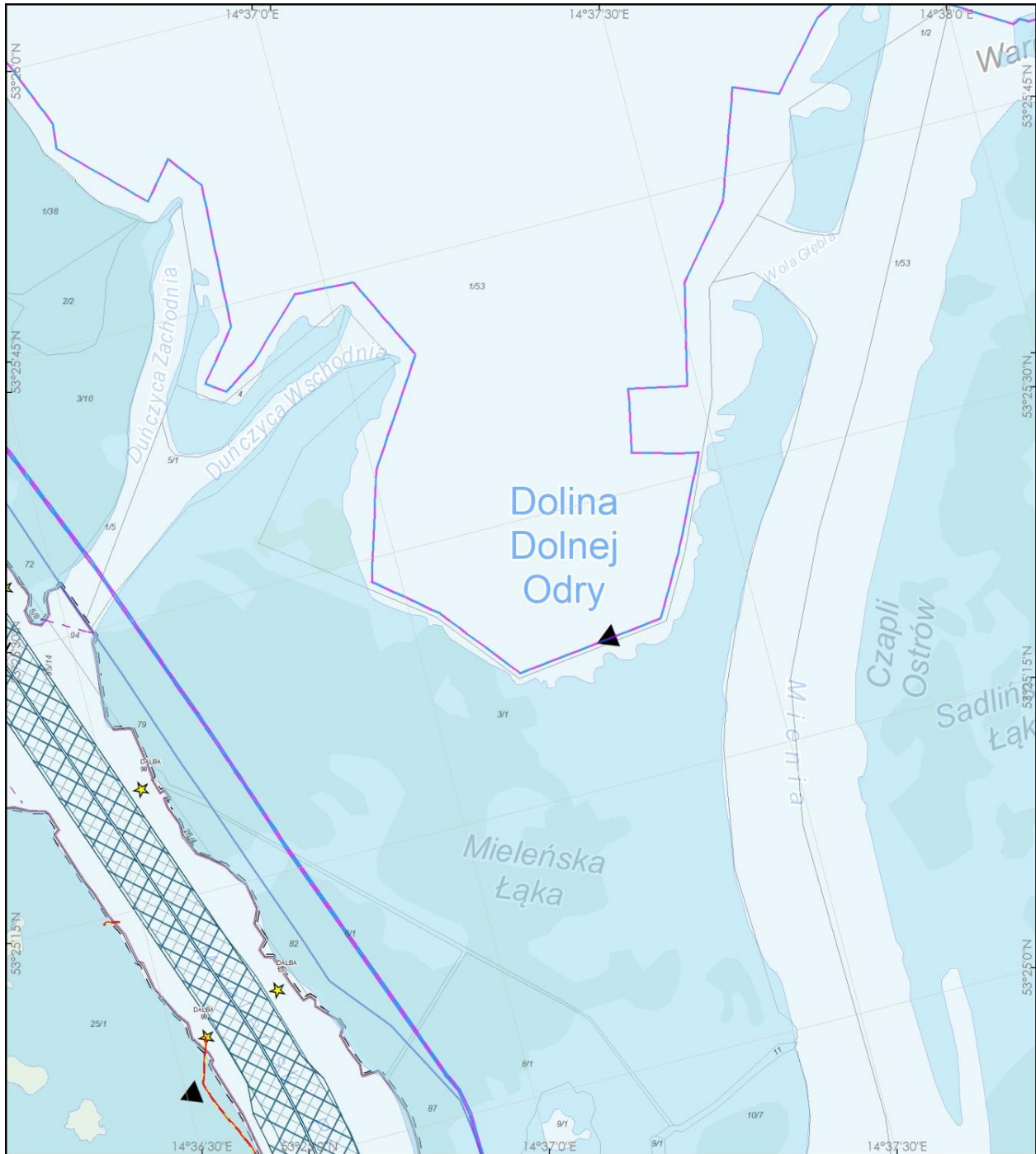
1:10 000



Układ odniesienia: PL-1992 Elipsoida odniesienia: GRS80

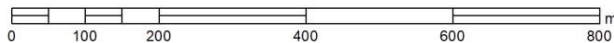
Data opracowania: lipiec 2022 r.

A1	A2	
B2		
C2		
D2		
E1	E2	
F1	F2	
G1	G2	G3
H1	H2	H3



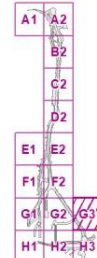
**PLAN ZAGOSPODAROWANIA PRZESTRZENNEGO
MORSKICH WÓD WEWNĘTRZNYCH - PORT MORSKI W SZCZECINIE
- UZASADNIENIE DO SZCZEGÓŁOWYCH ROZSTRZYGNIEĆ -
RYSUNEK UWARUNKWAŃ - Arkusz G3**

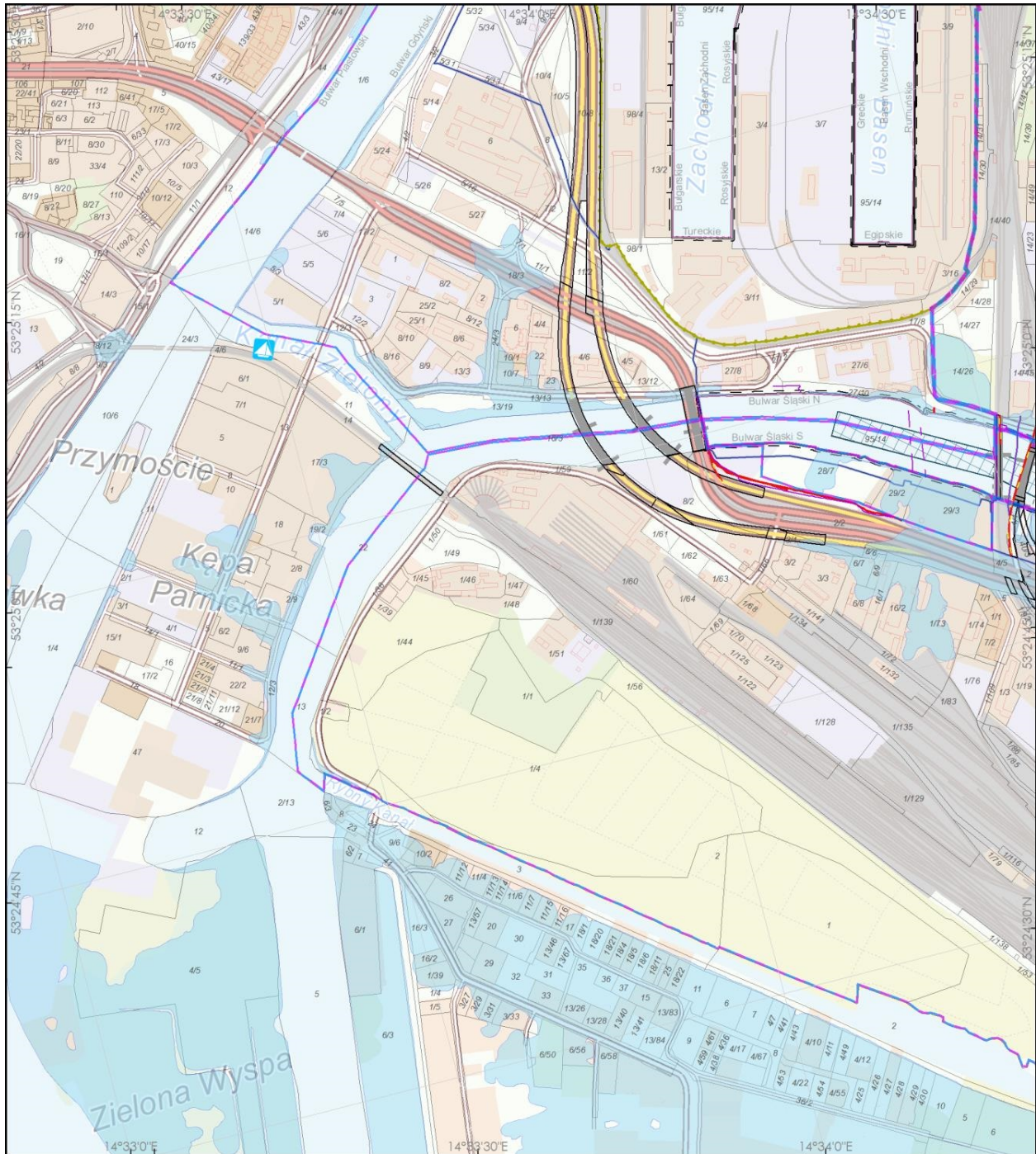
1:10 000



Układ odniesienia: PL-1992 Elipsoida odniesienia: GRS80

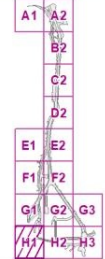
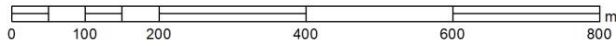
Data opracowania: lipiec 2022 r.





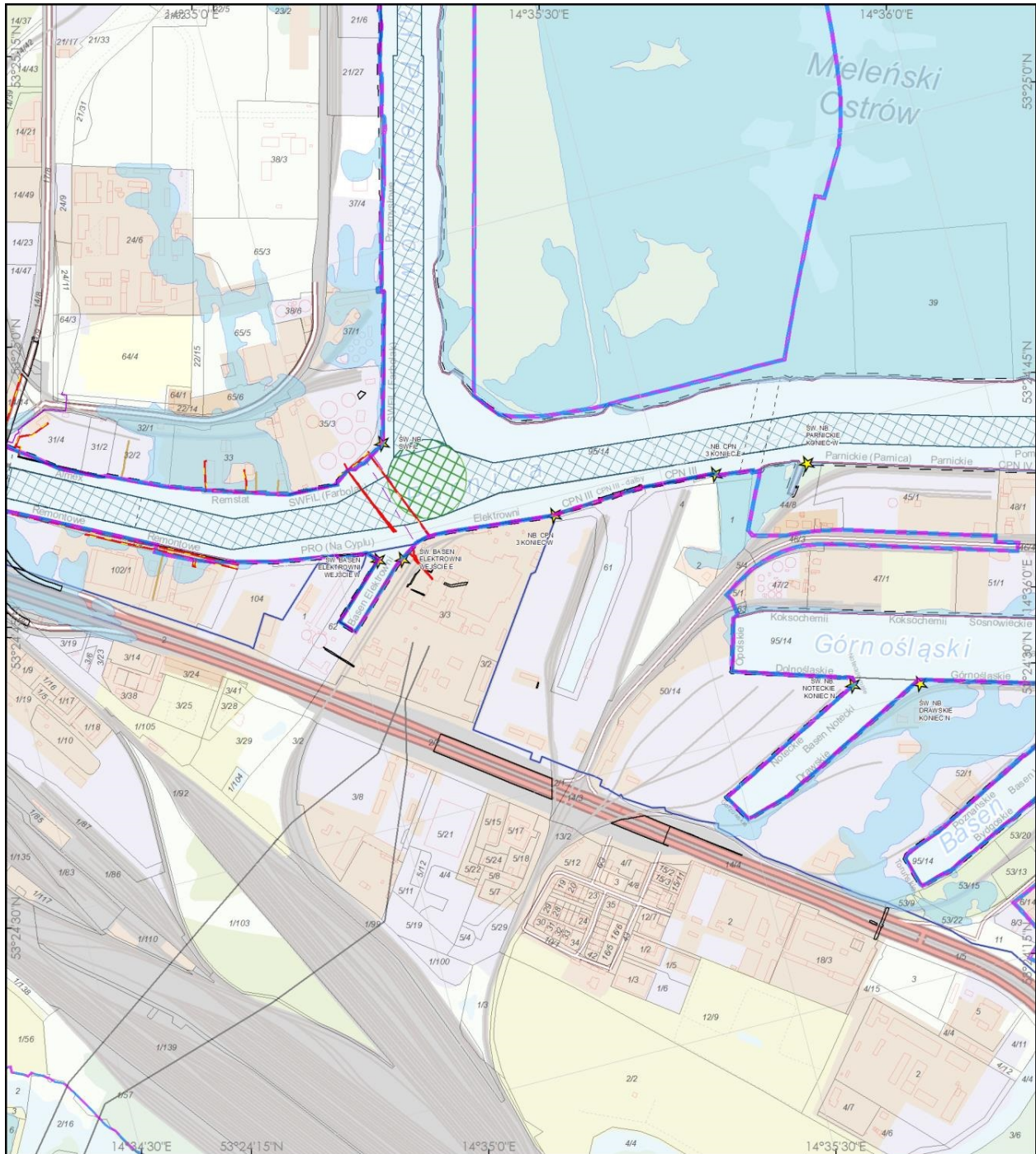
**PLAN ZAGOSPODAROWANIA PRZESTRZENNEGO
MORSKICH WÓD WEWNĘTRZNYCH - PORT MORSKI W SZCZECINIE
- UZASADNIENIE DO SZCZEGÓŁOWYCH ROZSTRZYGNIEŃ -
RYSUNEK UWARUNKOWAŃ - Arkusz H1**

1:10 000



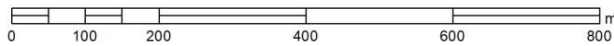
Układ odniesienia: PL-1992 Elipsoidalne odniesienia: GRS80

Data opracowania: lipiec 2022 r.



**PLAN ZAGOSPODAROWANIA PRZESTRZENNEGO
MORSKICH WÓD WEWNĘTRZNYCH - PORT MORSKI W SZCZECINIE
- UZASADNIENIE DO SZCZEGÓŁOWYCH ROZSTRZYGNIEŃ -
RYSUNEK UWARUNKOWAŃ - Arkusz H2**

1:10 000

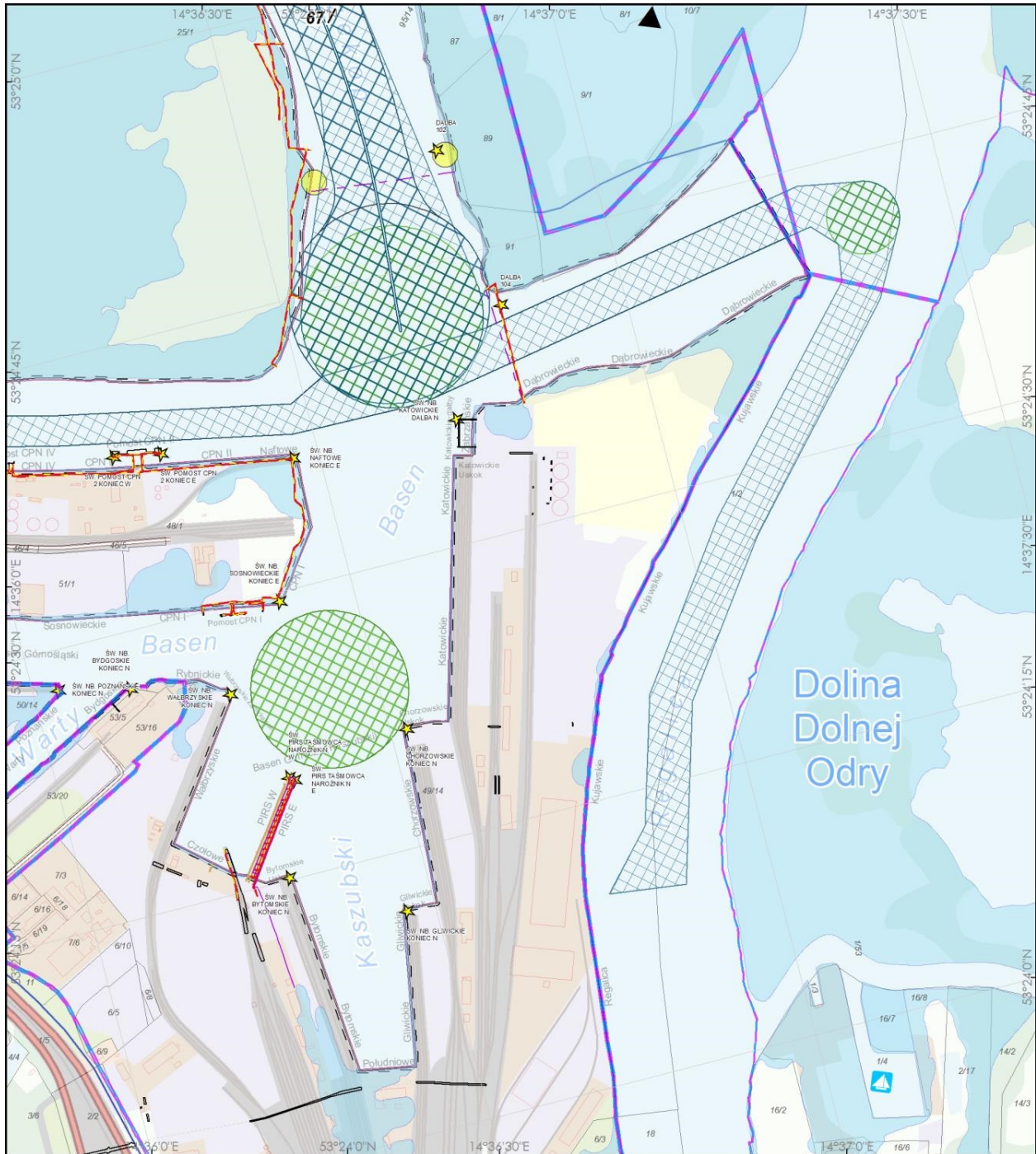


Układ odniesienia: PL-1992 Elipsoidalne odniesienia: GRS80

Data opracowania: lipiec 2022 r.

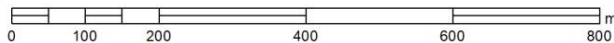


A1	A2	
B2		
C2		
D2		
E1	E2	
F1	F2	
G1	G2	G3
H1	H2	H3



**PLAN ZAGOSPODAROWANIA PRZESTRZENNEGO
MORSKICH WÓD WEWNĘTRZNYCH - PORT MORSKI W SZCZECINIE
- UZASADNIENIE DO SZCZEGÓŁOWYCH ROZSTRZYGNIEŃ -
RYSUNEK UWARUNKOWAŃ - Arkusz H3**

1:10 000



Układ odniesienia: PL-1992 Elipsoida odniesienia: GRS80


Data opracowania: lipiec 2022 r.



A1	A2	
B2	C2	
D2	E2	
F1	F2	
G1	G2	G3
H1	H2	H3

Legenda


Oznaczenia administracyjne:

- granica obszaru objętego planem
- granice morskich wód wewnętrznych
- granice portu morskiego w Szczecinie
- granica gminy
-  granice działek ewidencyjnych

Oznaczenia informacyjne:

-  granice miejscowych planów zagospodarowania przestrzennego
-  obszar Natura 2000: SOO
-  obszar Natura 2000: OSO
-  obszary szczególnego zagrożenia powodzią wodą 100-letnią
-  tory wodne - istniejące
-  tory wodne - projektowane
-  obrotnice
-  kotwiczowisko
-  obszary ochrony wizury
-  dok pływający
-  obrys obiektów inżynierskich

 mosty

 teren dawnego portu wolnocłowego

 osie torów wodnych
przewody elektroenergetyczne

 wysokiego napięcia

 średniego napięcia

 niskiego napięcia

 przewody telekomunikacyjne


 światłowód VTS


 kable podmorskie ENC


 przewód gazowy
średniego ciśnienia

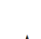
 przewód kanalizacyjny
sanitarny


 przewód wodociągowy
ogólny


 przeszkoda nawigacyjna

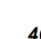
 dalba cumownicza

 stałe znaki nawigacyjne

 historyczne oznakowanie toru
Świnoujście-Szczecin

 zabytki wpisane do ewidencji
zabytków

 mariny

 46
kilometraż toru wodnego
Szczecin - Świnoujście